

Tag der offenen Tür in Leipzig

Herzlich Willkommen bei Sage!

Sage

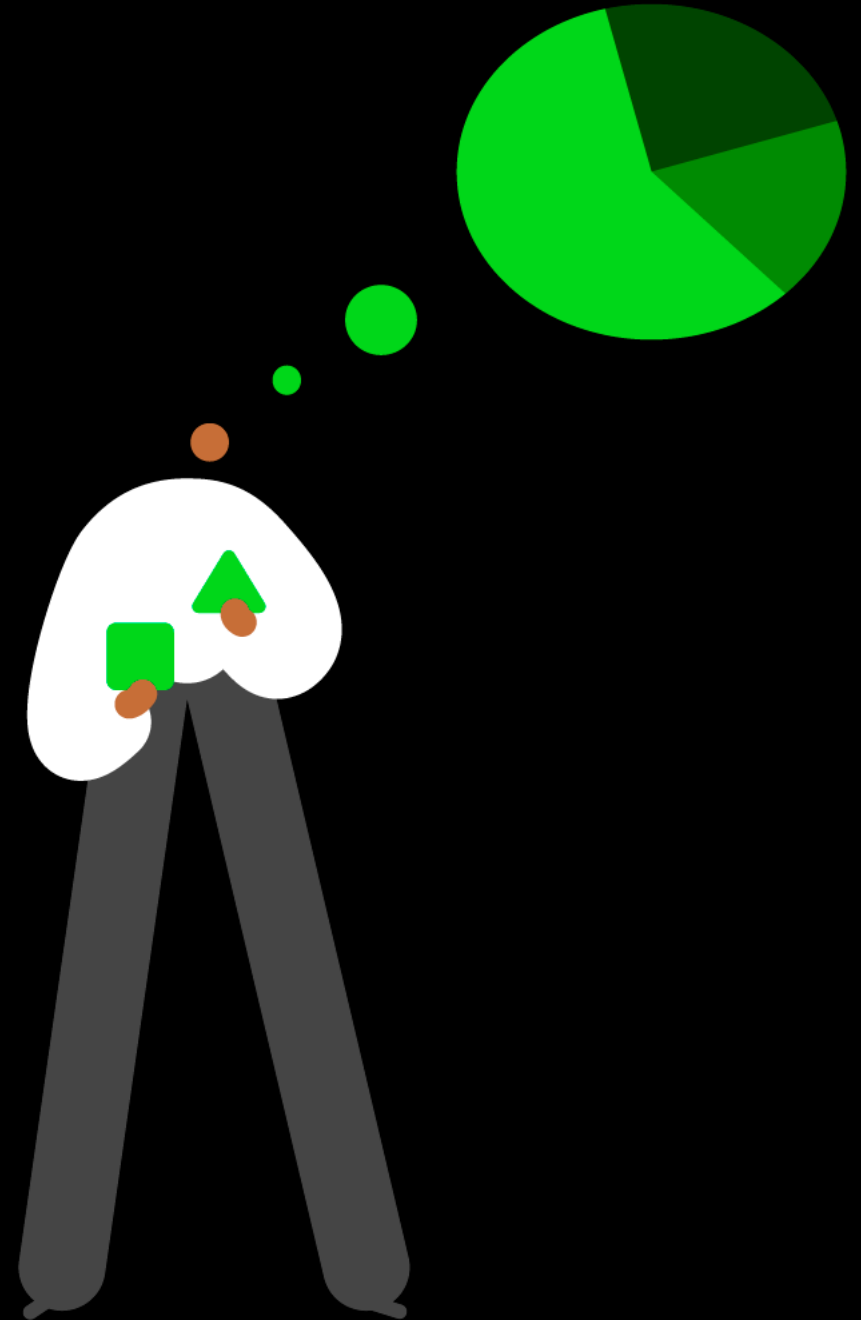


HR im Wandel der Zeit

Das Personalmanagement der Zukunft

Oliver Rozić

Sage



Technologien, die unser Leben verändert haben

eMail

Handy

Internet

Smartphone

Videokonferenz

...

Künstliche Intelligenz (KI) ?

Sage



KI – Vorteile oder Nachteile?

Glauben Sie, dass die Nutzung künstlicher Intelligenz in Ihrer Branche eher Vorteile oder eher Nachteile mit sich bringen würde?

26%

Vorteile

41%

Unentschieden

33%

Nachteile

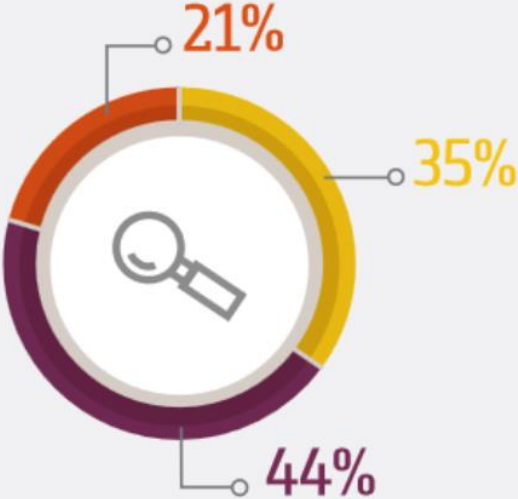
Quelle: Watson.de, Chivey, 2023

KI – Freund oder Feind für die Personalabteilung?

POLL

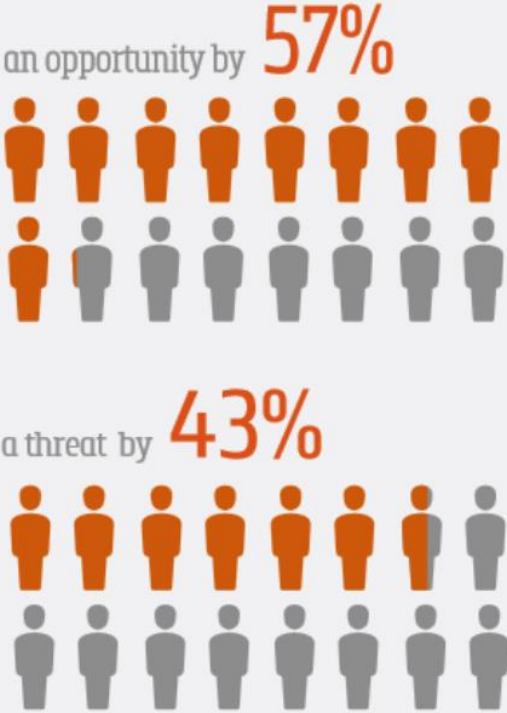
Due to AI, HR departments will play:

- a smaller role
- a bigger role
- the same role



FRIEND OR FOE?

Artificial Intelligence is seen as:



Quelle: ThePeopleSpace.com, 2023

KI – schafft Jobs (ab) in HR?



think AI could create **more HR jobs** in general by 2025



think AI could lead to **job losses** in their own **HR departments**

Quelle: ThePeopleSpace.com, 2023

Neue KI Jobs in Deutschland seit 2023:

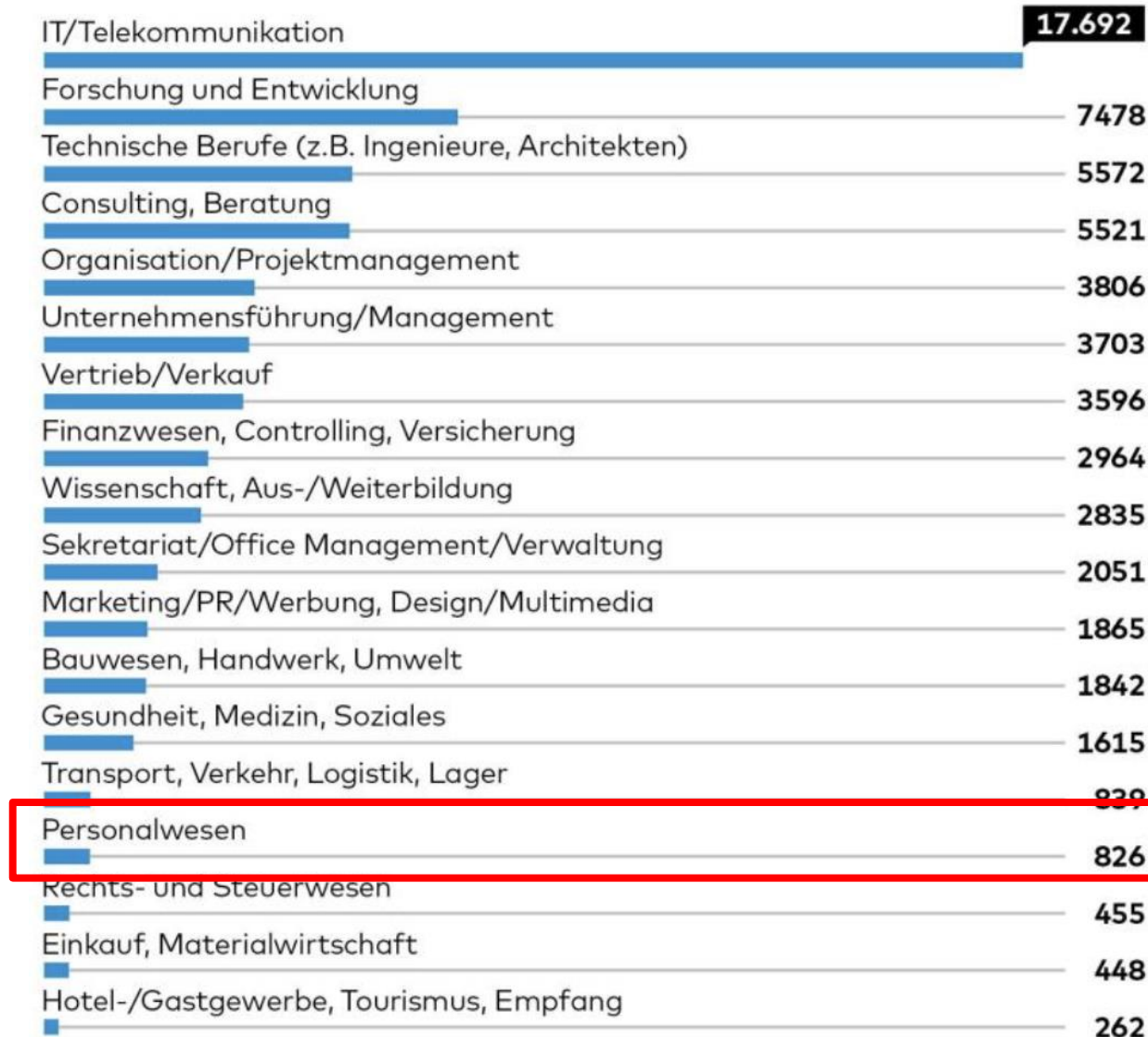
ca. 44.000

+8%

Quelle: Stellenausschreibungen in Deutschland,
Index Research, 2023

Stellen für KI-Experten

Nach Berufsgruppen



Was ist KI überhaupt?

“Smarte Computerprogramme,
die in bestimmten
Anwendungsgebieten
eigenständig Probleme lösen”

Sage



KI in der HR Praxis



Sage



300000000000

KI Anwendungsfälle für HR

Wo KI in der HR-Arbeit (wirklich) unterstützen kann



**Erstellung von
Bewerbungsanzeigen**

**Schulungsmaterial
erstellen**

**Fragen von Bewerbern
beantworten**

**Erstellung von
Präsentationen**

**Vorqualifizierung
von Bewerbern**

**HR-Prozesse für
Mitarbeiter
vereinfachen**

HR-Prozesse durch KI vereinfachen

Praxisbeispiel Urlaub

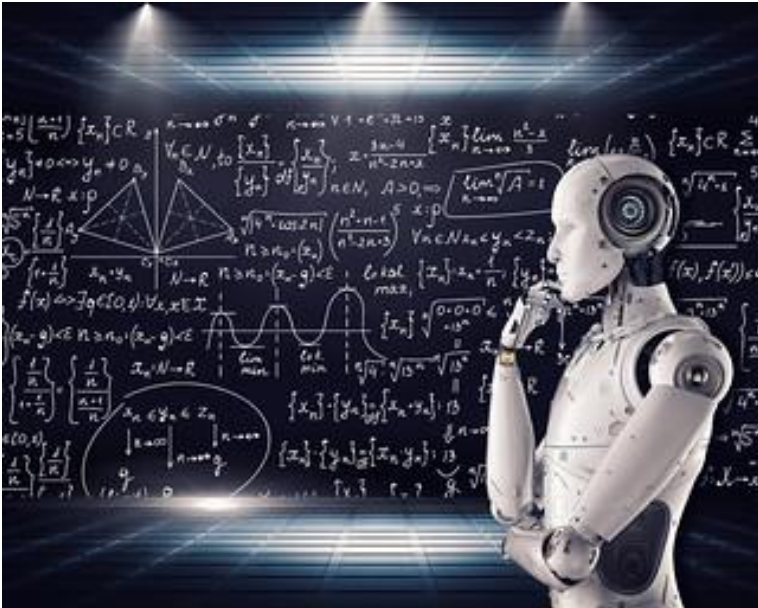


Sage



KI Defizite & Grenzen

Wo KI (noch) nicht helfen kann



**Menschliche
Empathie**

**Kreativität &
kognitive Fähigkeiten**

**Emotionale
Intelligenz**

Datenvalidierung

**Ethische / soziale
Entscheidungen**

Datenschutz

Thesen zum Abschluss

KI wird die Arbeit im Personalmanagement der Zukunft wahrscheinlich stark verändern

...und hat es teilweise bereits getan

KI wird HR-Tätigkeiten (nicht ganze Jobs) ersetzen, aber auch neue schaffen

v.a. Admin- und Routineaufgaben werden durch KI übernommen

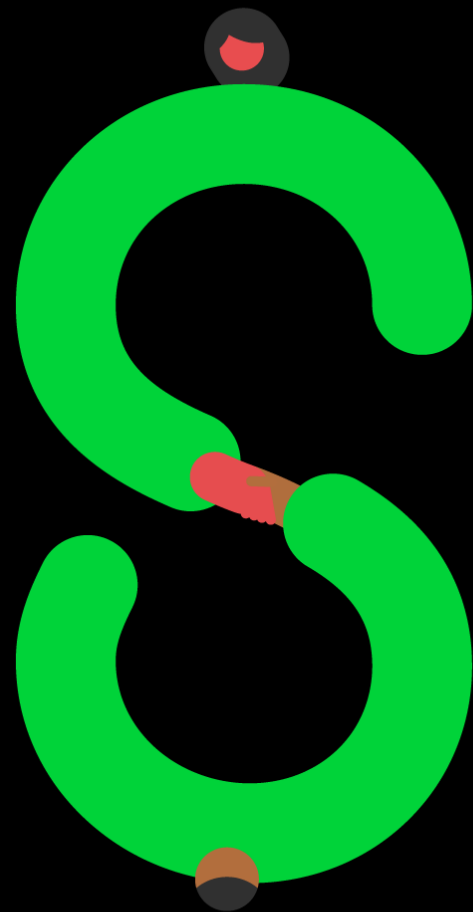
KI kann das Arbeitsumfeld verbessern

...wenn wir sie richtig einsetzen...

Wir müssen noch viel über KI lernen

...und wie wir mit ihr umgehen

KI wird im Bereich HR den Mensch nicht ersetzen!



Sage

Vielen Dank!

© 2023 The Sage Group plc or its licensors. All rights reserved. Sage, Sage logos, and Sage product and service names mentioned herein are the trademarks of Sage Global Services Limited or its licensors. All other trademarks are the property of their respective owners.