

Sage People

Lösungs- übersicht

Sage People basiert auf Salesforce und unterstützt Sie bei der Verwaltung Ihrer Mitarbeiterinformationen über ein sicheres, cloud-basiertes System.



Sage People ist eine HR- und Personalmanagement-Lösung, die Ihr Unternehmen bei der Gewinnung, Einstellung, Entwicklung und Bindung von Mitarbeitern unterstützt. Machen Sie Ihr Unternehmen fit für den Erfolg durch den Einsatz von Sage People, indem Sie:

- **Die Transparenz Ihres Teams verbessern**
Erhalten Sie sofortigen Einblick in Ihre Teams mit einer einzigen Datenquelle. Sage People nutzt Salesforce-Berichte und -Dashboards, um wertvolle Erkenntnisse zu liefern, auf deren Grundlage Sie fundierte Personalentscheidungen treffen können.
- **Besondere Erlebnisse für Ihre Mitarbeiter schaffen**
Mit den neu gewonnenen Kenntnissen über Ihr Team können Sie gezielt herausragende Mitarbeitererlebnisse gestalten. So fördern Sie das Engagement Ihrer Mitarbeiter – und ihre Gesamtleistung.

- **Die Produktivität Ihrer Mitarbeiter steigern**
Gestalten Sie intelligentere und flexiblere Arbeitsabläufe: Mit Sage People können Sie wichtige Aufgaben automatisieren und neue Arbeitsabläufe einfach konfigurieren.
- **Globale und lokale Richtlinien einhalten**
Entwickeln und implementieren Sie globale Richtlinien und ermöglichen Ihrem Team gleichzeitig die Einhaltung lokaler Vorschriften.
- **Ein mitarbeiterorientiertes Unternehmen werden**
Eine sich stetig verändernde Arbeitswelt erfordert neue Arbeitsweisen. Neue, auf HR und Mitarbeiter ausgerichtete Prozesse ersetzen traditionelle HCM-Praktiken. Mit Sage People können Sie Ihre Mitarbeiter unterstützen und fördern.

Sage

Die Vorteile von Sage People und Salesforce

Sicherheit

Die Kundendaten von Sage People werden zentral auf der Salesforce-Plattform gespeichert. Salesforce bietet ein umfassendes und flexibles Datensicherheitsmodell zum Schutz der Daten. Profile und Berechtigungssätze steuern den Zugriff und gewährleisten so die Sicherheit Ihrer Mitarbeiterdaten. Sage People unterstützt Single Sign-On. So sparen Sie Zeit und genießen dennoch hohe Sicherheit bei der Anmeldung.

Weitere Infos zum Thema Sicherheit bei Salesforce:

trust.salesforce.com/de

Compliance

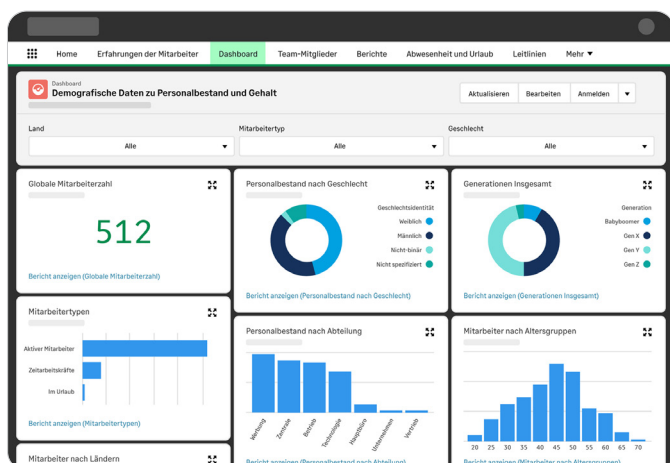
Sage People automatisiert globale HR-Prozesse und ermöglicht regionalen Teams die Einhaltung lokaler Vorschriften. Bei der Entwicklung und dem Betrieb unserer Dienste folgen wir dem Konzept „Privacy by Design“. Minimieren Sie Risiken und bleiben Sie konform mit aktuellen und zukünftigen Standards wie GDPR, CCPA und dem anerkannten internationalen Sicherheitsstandard ISO 27001:2013. Zudem ist Salesforce nach einigen der strengsten, anerkannten Sicherheits- und Datenschutzstandards zertifiziert.

Eine vollständige Liste finden Sie unter:

compliance.salesforce.com

Innovation

Da die Plattform kontinuierlich durch Salesforce weiterentwickelt wird, konzentriert sich Sage auf die fortlaufende Aktualisierung der HR- und People-Funktionen. Unser System wird agil und inkrementell entwickelt, um sicherzustellen, dass wir alle technischen und funktionalen Bedürfnisse erfüllen. Dabei berücksichtigen wir stets das Feedback unserer Kunden. Updates werden automatisch bereitgestellt, so dass Sie immer die neueste Version nutzen.



Dashboards: Visualisierung von KPIs und strategischen Daten an einem Ort

Einfacher Einsatz

Unsere Software-as-a-Service-Lösung erfordert keine langwierigen Installationen, manuellen Aktualisierungen oder IT-Support. Wir bieten vorkonfigurierte Prozesse, die von Hunderten von Kunden getestet wurden, und nutzen Salesforce-Workflows.

Erweiterung durch die Sage People API

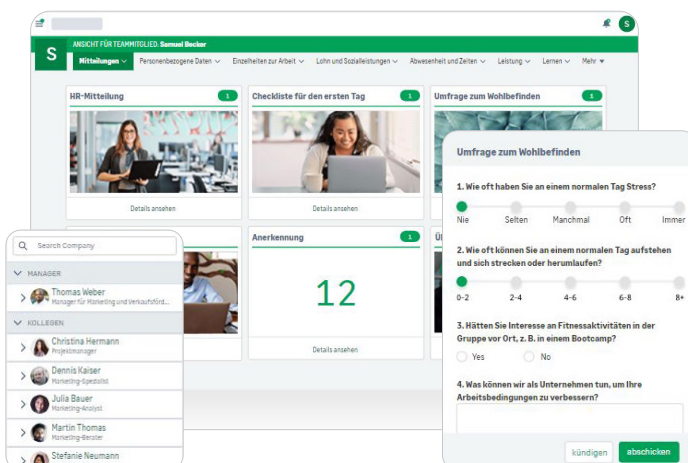
Wir suchen kontinuierlich nach Wegen, unsere Integrationsstrategie mit Sage-Produkten und ergänzenden Partnerlösungen zu verbessern. Die API hilft, die Funktionalität von Sage People zu erweitern. Zusätzlich zur API bieten wir Sage People Payflow™ an, eine vielseitige Lösung zur Verwaltung von Datenflüssen zwischen Sage People und anderen Systemen.

Benutzerfreundlichkeit

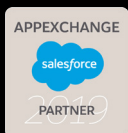
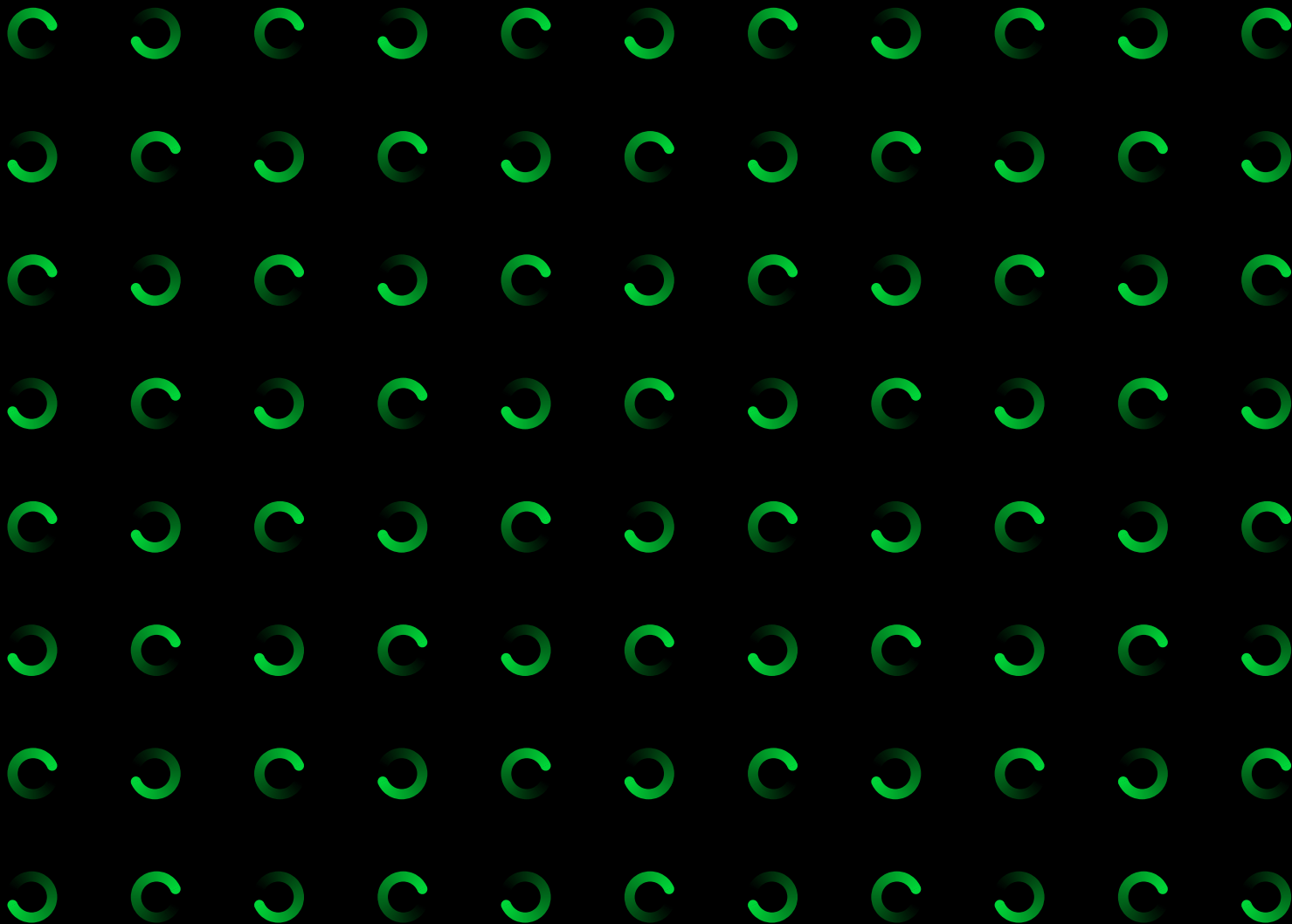
Dank Salesforce ist Sage People mit einer Betriebszeit von über 99,9 Prozent maximal verfügbar. Da alle Informationen in einem cloud-basierten System gespeichert sind, können Ihre Mitarbeiter jederzeit von ihrem Mobilgerät, Tablet oder Desktop darauf zugreifen. Das System unterstützt standardmäßig 20 Sprachen. Weitere Sprachen können nach Bedarf hinzugefügt werden. Dank der Salesforce Lightning Experience bietet Sage People ein modernes Look and Feel.

Skalierbarkeit

Das Wachstum Ihres Unternehmens bringt sich wandelnde Betriebsprozesse und steigende Anforderungen mit sich. Dank der hohen und einfachen Konfigurierbarkeit von Sage People können Sie Tausende von Mitarbeitern integrieren und die Aktivitäten Ihrer Teams mit Ihren Geschäftszielen in Einklang bringen. Dabei können Sie mit den Basisfunktionen starten und je nach Bedarf weitere Funktionen hinzufügen.



Alle wichtigen Mitteilungen im Überblick



Wir sind Salesforce
AppExchange Partner

Sage GmbH
Franklinstraße 61 – 63
60486 Frankfurt am Main

+49 69 50007-2025
info@sage.de

www.sage.com



Sage

©2024 Sage GmbH. Alle Rechte vorbehalten. Sage, das Sage Logo sowie hier genannte Sage Produktnamen sind eingetragene Markennamen der Sage Global Services Limited bzw. ihrer Lizenzgeber. Alle anderen Markennamen sind Eigentum der jeweiligen Rechteinhaber. Technische, formale und druckgrafische Änderungen vorbehalten.