



Lösungskatalog

Zertifizierte Branchen- und Speziallösungen

Praxiserprobte Partnerlösungen für Sage 100

Sage

Inhalt

Editorial	5
Sage	6
Sage Basislösungen	7

BRANCHENLÖSUNGEN

4SELLERS	4SELLERS ELEMENTS	10
Bauknecht Softfolio.sys	Euro-Green-Line 100 für Containerdienste	11
Bauknecht Softfolio.sys	Euro-Green-Line 100 für Recyclingbetriebe	12
Bauknecht Softfolio.sys	Euro-Green-Line 100 für kommunale Entsorger	13
Global EDI	CAR LINE für Lieferabrufverfahren	14
Global EDI	TRADE LINE für Handelslieferanten	15
HTK	OmniSeller – E-Commerce	16
IBTG	Energy Line	17
ncc guttermann	contract4business	18
ncc guttermann	sales4business	19
ncc guttermann	service4business	20
PC-Tutor	BranchenClient Handel/Dienstleister	21
Praxedo	Praxedo für Sage 100	22
Quadus	Quadus proTextum	23

PROZESSOPTIMIERENDE LÖSUNGEN

abacus edv-lösungen	abacus Erweiterte Disposition	25
Avantgarde Business Solutions	Avantgarde Co-Pilot	26
Bauknecht Softfolio.pps	Softfolio e-Invoice	27
CED Software	SEP Bar!	28
CED Software	SEP EasyEDI	29
CED Software	SEP EasyXDE	30
CHIPSIZE	QM-Modul (Qualitätsmanagement)	31
CRS Solutions	MES Suite, Leitstand zur Sage 100	32
CRS Solutions	MES Suite, BDE zur Sage 100	33
CRS Solutions	MES Suite, in Flex MDE zur Sage 100	34
CRS Solutions	MES Suite, in Flex Etikettierung zur Sage 100	35
Datatronic Software	Logatronic	36
Datatronic Software	SMART BI	37

Funk, Zander & Partner	FZP Projektmanagement	38
Garbit	Garbit Erweiterter Mahnversand	39
IAS Vollmond	IAS mobile Datenerfassung	40
IAS Vollmond	IAS Betriebsdatenerfassung (BDE)	41
ms-consult	smartxChange	42
ms-consult	CRM Plus Solution	43
ms-consult	Stock2Finance Pro	44
ncc guttermann	ticket4business	45
O&S EDV	PPS Suite	46
PC-Tutor	BranchenClient Fertiger (QS/8D)	47
Perzeptron GmbH	MiG – Optimize your Supply Chain	48
SYSTEM AG	SYSTEM AG Revisionsmanagement	49
SCHNITTSTELLEN		
1st Vision	1st Vision OLSI Office Line-Shop-Interface	51
1st Vision	1st Vision Versandmodul	52
1st Vision	1st Vision Vorkasse-Assistent	53
1st Vision	1st Vision PDF-Saver	54
Bauknecht Softfolio.sys	FiBu-Schnittstelle	55
Funk, Zander & Partner	FZP GiroStarPlus+	56
Funk, Zander & Partner	FZP Importer Plus+	57
Garbit	Garbit sendcloud.de Connector	58
Garbit	Garbit shipcloud.io Connector	59
Global EDI	EDI LINE - EDI Konverter	60
Intellicon	Multi-Shop-Schnittstelle	61
iwm Informationstechnik	iwm EDI	62
Loginfinity	shipcloud Integration für Sage 100	63
maniac developer	maniacSeller	64
ncc guttermann	connector4business	65
PC-Tutor	Fertigungsleitstand (Dualis APS) Connector	66
SCM Software & Computer	ELOconnect2Sage	67
SoftMate	ArchiveConnect ELO4Sage 100	68
SYSTEM AG	Atlas-Schnittstelle	69
SYSTEM AG	Schnittstelle zur Warenursprungs- und Präferenzkalkulation	70
SYSTEM AG	Schnittstelle zur SanScreen	71
WEKO Informatik	Sage2DocuWare	72

TOOLS UND ADD-ONS

abacus edv-lösungen	abacus Kasse.net	74
Business Software	B2GO – Mobile App für Sage 100	75
Business Software	Cashit	76
CED Software	SEP Etiketten	77
Computer-L.A.N.	LANProvision	78
Desk Software & Consulting	Sage 100 Sanktionslistenprüfung	79
Infopartner	IPS-Artikelimport aus Excel	80
ms-consult	AppDesigner erweiterte Bilanzauswertungen	81
ms-consult	smartXcellerator for Outlook	82
ms-consult	Sage 100 International	83
SCM Software & Computer	Preislisten Assistent in Excel	84
software4production	4APS zur Feinplanung in Echtzeit	85
software4production	4BDE zur Betriebs- oder Maschinendatenerfassung	86
WEKO Informatik	Rechnungseingangsbuch	87
Impressum		88

Editorial

Praxiserprobte Sage Partnerlösungen – zugeschnitten auf Ihr Business

Fragen Sie sich manchmal, ob Sie die perfekte ERP-Software nutzen und ihr volles Potenzial ausschöpfen? Benötigen Sie spezielle Lösungen für Ihren Betrieb oder Ihre Branche? Mit der äußerst flexiblen und erweiterbaren Standardsoftware Sage 100 treffen Sie eine kluge Wahl. Sie bietet maßgeschneiderte Funktionen für sämtliche Geschäftssituationen.

Seit der Einführung des ersten Sage Lösungskatalogs für Branchen- und Speziallösungen im Jahr 2004 hat sich das Geschäftsumfeld unserer Kunden stark gewandelt. Connected Services und cloudbasierte Anwendungen sind längst fester Bestandteil des Leistungsspektrums der Sage 100. Dank der neuen Sage 100-Architektur und dem AppDesigner ist unsere Software flexibler denn je. Es erfreut mich besonders zu sehen, dass zahlreiche Entwicklungspartner diese Vorteile nutzen und in ihre individuellen Lösungen integrieren. Das spiegeln der technische Aufbau und die Vielzahl neuer, moderner Spezial- und Branchenlösungen für die Sage 100 deutlich wider.

Die Auszeichnung "Sage Zertifizierte Partnerlösung" ist ein entscheidendes Qualitätsmerkmal bei der Wahl einer Partnerlösung. Wir untermauern diese Auszeichnung mit einer jährlichen Zertifizierung, um die fortlaufende Kompatibilität zur Sage 100 zu gewährleisten. Bei der diesjährigen Zertifizierung für die aktuelle Version der Sage 100 haben wir zusätzliche Qualitätskriterien eingeführt, die einen reibungslosen Einsatz der Lösungen weiter verbessern werden. Ein besonderes Kriterium ist dabei die Kompatibilität der Lösung zum neuen Access-freien Client der Sage 100. Im nächsten Jahr möchten wir sicherstellen, dass die Lösungen dann auch die innovative Sage AppDesigner-Technik vollständig nutzen.

Der Sage Lösungskatalog präsentiert ausschließlich zertifizierte Spezial- und Branchenlösungen für die Sage 100. Weitere Partnerlösungen finden Sie in unserem Sage AppCenter. Die Gliederung nach Branchen- und prozessoptimierenden Lösungen, Schnittstellen sowie Tools & Add-Ons gibt Ihnen einen guten Überblick bei Ihrer Suche. Unser Ziel ist es, Ihnen durch die Implementierung Ihrer zukünftigen Zusatzlösung wertvolle Zeit zu sparen, indem Sie Ihre Unternehmensprozesse optimieren und transparent gestalten. Sollten Sie darüber hinaus spezielle Anforderungen haben, sprechen Sie Ihren Partner oder mich und mein Team bitte an, und wir entwickeln gemeinsam für Sie eine individuelle und maßgeschneiderte Lösung. Ich wünsche Ihnen viel Erfolg und Freude bei der Suche nach Ihrer neuen Zusatzlösung!

Herzliche Grüße
Thomas Ostermann,
Leiter Expert Services Sage 100 / Sage X3

Sage

Software und Services für den Mittelstand

Sage hat als Start-up begonnen – genau wie all die erfolgreichen Unternehmen, die wir heute unterstützen. Ursprünglich wollte unser Gründer David Goldman die Buchhaltungsprozesse in seinem eigenen Unternehmen automatisieren. Zusammen mit einem Team aus Studenten der britischen Newcastle University entwickelte er eine Software, die das möglich machte – und erkannte schnell, dass auch andere Unternehmen davon profitieren würden.

Daraufhin gründete er 1981 Sage. Seitdem hat das Wachstum des Unternehmens sämtliche Erwartungen übertroffen und ist weltweit einer der größten Anbieter von Unternehmenssoftware für kleine und mittlere Unternehmen. Sage beschäftigt rund 11.700 Mitarbeiter und unterstützt Kunden in Europa, Afrika, Australien, Asien und Nordamerika.

In Deutschland ist die Sage Group mit der Sage GmbH vertreten. Der Hauptsitz des Unternehmens ist in Frankfurt am Main. Weitere Standorte befinden sich in Donaueschingen, Mönchengladbach, Leipzig und München. Sage ist mit rund 500 Partnern und 630 Mitarbeitern einer der Marktführer für betriebswirtschaftliche Software und Services im deutschen Mittelstand.

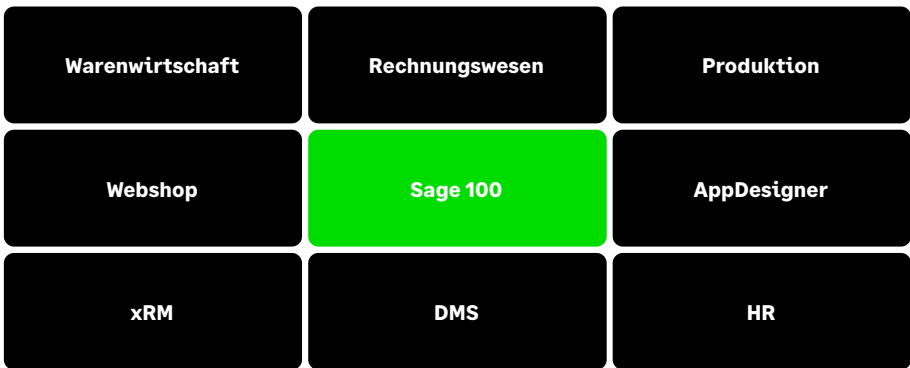
Das Portfolio der Sage GmbH besteht aus Software-Lösungen für Auftrag und Buchhaltung, Finanzen, ERP und Warenwirtschaft sowie HR und Lohnabrechnung für kleine und mittelständische Unternehmen. Die IT-Systeme sind geeignet für die Branchen Dienstleistung, Handel, produzierendes Gewerbe, Handwerk, öffentliche Verwaltung sowie Gesundheits- und Sozialwesen. Im Mittelpunkt des Portfolios steht die Sage Business Cloud. Sie integriert Anwendungen von der Buchhaltung für kleine Unternehmen bis hin zu anspruchsvollen ERP-Gesamtlösungen (inkl. Finanzmanagement) und branchenspezifischer Software für größere mittelständische Unternehmen.

Sage 100

Die Standardsoftware, die sich Ihren Bedürfnissen anpasst und nicht umgekehrt

Mit der Sage 100 als Herzstück Ihres Unternehmens setzen Sie auf eine kaufmännische Software, die Sie mit Ihren Funktionen optimal im Tagesgeschäft unterstützt. Funktional decken unsere Hauptmodule Warenwirtschaft, Produktion, Rechnungswesen und xRM viele Anforderungen des Alltags ab. Zusätzlich rundet eine Vielzahl von eigenen Modulen, Tech Partner- und Tech Partner Plus-Lösungen den Leistungsumfang der Sage 100 ab. Dabei bleibt die Sage 100 stets flexibel, mit dem Ziel eine Software zu liefern, die sich Ihren Prozessen anpasst und nicht umgekehrt.

Eine Standardsoftware, die sich Ihnen anpasst? Dies ist eigentlich ein Widerspruch, aber genau das ist uns wichtig: profitieren Sie von der Kosteneffizienz einer Standardsoftware und passen Sie gleichzeitig die Software so an, dass jeder Arbeitsplatz genau auf die Funktionen und Daten zugreifen kann, die er wirklich benötigt. Und das nicht nur heute, sondern auch in Zukunft: Durch den modularen und skalierbaren Aufbau lässt sich das System jederzeit an veränderte Strukturen und Prozesse Ihres Unternehmens anpassen.



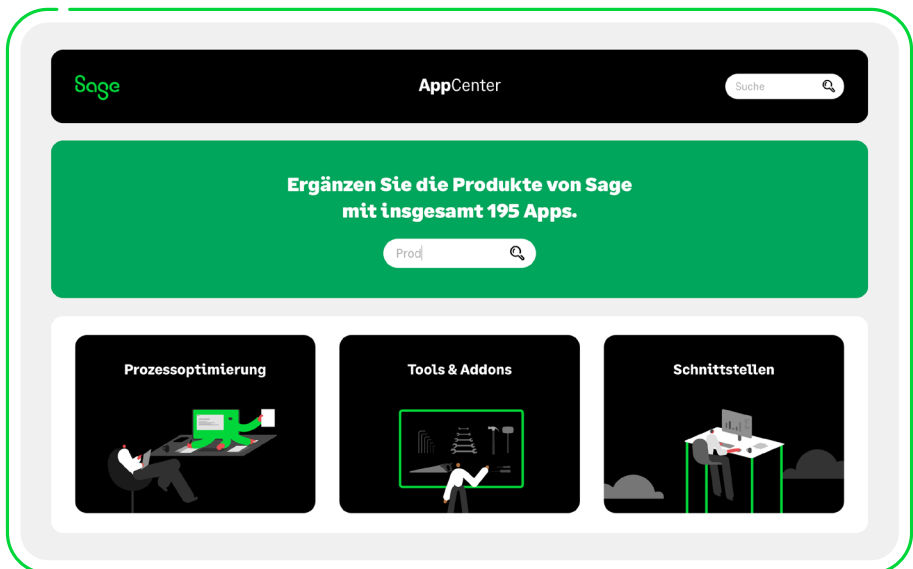
Bei der Einführung der Software sowie der Umsetzung Ihrer Anforderungen unterstützen Sie unsere zertifizierten Business Partner. Gehen Ihre Anforderungen tiefer, dann haben sich viele unserer Partner zudem als Tech Partner zertifiziert, um Anpassungen und Erweiterungen in dem Rahmen durchzuführen, ohne den eigentlichen Betrieb der Software zu stören und Versionsupdates im gefürchteten Aufwandschaos untergehen. Die notwendige Unterstützung für Sie und unsere Partner liefert unser Team des Expert Service. Zudem steht unser Tech Partner Programm selbstverständlich auch interessierten Endkunden zur Verfügung.

Unsere Zertifizierung von Partnerlösungen – Kompetenz, Qualität und Beständigkeit

Auf Basis der Entwicklungsmöglichkeiten der Sage 100 sind durch unsere Partner eine Vielzahl von Lösungen entstanden. Seit vielen Jahren werden solche Lösungen von Sage geprüft und mit dem Siegel „Sage Zertifizierte Partnerlösung“ versehen. Mit der Zertifizierung stellen wir sicher, dass solche Lösungen unseren Anforderungen und Vorgaben entsprechen, damit eine Lösung nicht zur technologischen Sackgasse wird. Wir prüfen, ob sich der Lösungsanbieter an unsere technischen Werkzeuge, Schnittstellen und APIs hält und dadurch die Lösung auch technologisch immer auf Höhe des Sage Basisproduktes ist. Wir prüfen die Lösungen unserer Tech Partner jährlich. Somit garantieren wir die Aktualität aller zertifizierten Lösungen.

Der Marketplace für Deutschland – Unser Sage AppCenter

Als Ergänzung zu unserem Lösungskatalog finden Sie die Lösungen unserer Tech Partner ebenfalls in unserem Sage AppCenter. Unsere Tech Partner können hier ihre Lösungen zur Vermarktung einstellen. Die zertifizierten Lösungen aus diesem Katalog werden besonders hervorgehoben dargestellt. Sie finden im Sage AppCenter zu den Lösungen weitere Informationen wie Screenshots, Referenzberichte anderer Kunden, Videos und ausführliche Dokumentationen. Somit können Sie sich aufbauend zu den Informationen aus diesem Katalog ein perfektes Bild Ihrer möglichen neuen Lösung machen. Die Kontaktaufnahme zum Lösungsanbieter ist mit wenigen Klicks möglich.

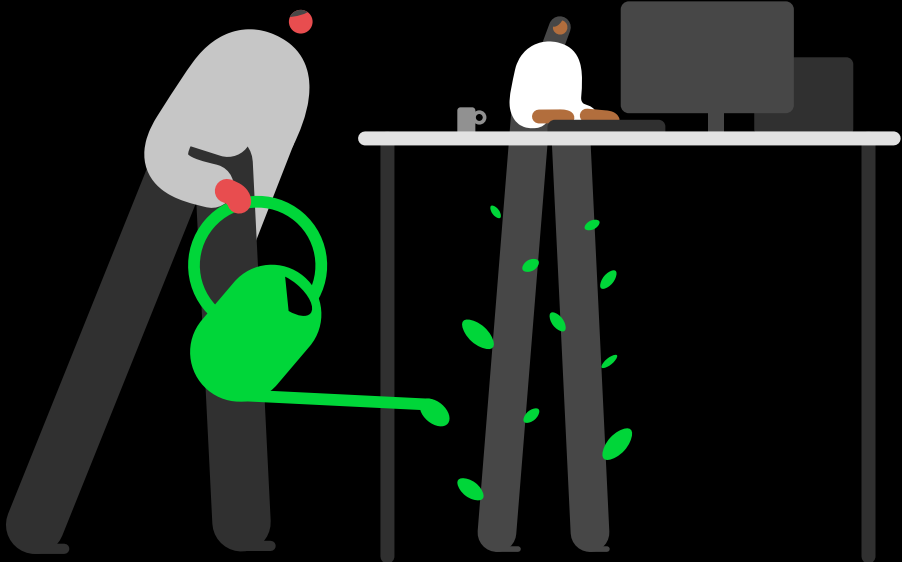


1

Branchenlösungen

Erweiterung der Sage Basislösungen

Jede Branche bringt – neben den klassischen betriebswirtschaftlichen Abläufen – besondere Geschäftsvorgänge und Prozessanforderungen mit sich. Für diese spezifischen Bedarfe haben unsere Sage Tech Partner passende Branchenlösungen zur Erweiterung unserer Sage Basislösungen entwickelt, die wir Ihnen im ersten Kapitel präsentieren möchten.



ELEMENTS Commerce Lösung – Der Unterschied im Handel

PRODUKT

4SELLERS ELEMENTS

ELEMENTS Commerce bietet eine funktionelle Erweiterung der Sage 100 und macht die Handelsprozesse in Ihrem Unternehmen moderner und schneller. Mit einer Oberfläche, die in ihrer Bedienung nicht nur intuitiv sondern auch innovativ ist, binden Sie ELEMENTS problemlos in wenigen Stunden in Ihren Arbeitsalltag ein. ELEMENTS gibt Ihnen die Möglichkeit Arbeitsplätze an Ihre Sage 100 anzubinden, die vormals nicht angebunden werden konnten. ELEMENTS komplettiert und ergänzt Sage 100, speziell in Bezug auf Prozesse des Handels. Das ELEMENTS Commerce B2B-Portal ermöglicht Ihren Kunden online Bestellungen bei Ihnen zu tätigen. Diese Prozesse sind auf die speziellen Anforderungen im Bereich B2B ausgelegt.

ELEMENTS kommuniziert direkt mit der Sage 100 über einen Change Tracker und stellt somit alle Informationen der Sage 100 in Echtzeit dar. Es ist keine kostenintensive Pflege von Schnittstellen und deren Administration notwendig.

WICHTIGE FUNKTIONALITÄTEN

- ELEMENTS ist ein Cloud-Produkt
- ELEMENTS assistiert/optimiert die Bedienung von Sage 100
- ELEMENTS fokussiert die Unternehmenskollaboration
- ELEMENTS bietet ein B2B-Portal
- ELEMENTS bindet neue Anwenderrollen an die Sage 100
- ELEMENTS wird 6-wöchentlich permanent weiterentwickelt

HAUPTNUTZEN

- ELEMENTS ist Geschwindigkeitsbooster zur Sage 100
- ELEMENTS ermöglicht Skalierung zu geringem Aufwand
- ELEMENTS optimiert die Prozesssicherheit und -qualität
- ELEMENTS stellt sämtliche Informationen der Sage 100 in Echtzeit dar.

SAGE PARTNER

4SELLERS GmbH

Nelkenweg 6a · 86641 Rain am Lech

+49 9090 9494-800

organisation@4sellers.de · www.4sellers-elements.de



Die Software der Abfallwirtschaft

PRODUKT

Euro-Green-Line 100 für Containerdienste

Um dem immer stärker werdenden Wettbewerb standhalten zu können, müssen gewerbliche Entsorgungsunternehmen heutzutage ihre Abläufe so effizient wie möglich gestalten. Eine hohe Transparenz in allen Geschäftsbereichen ist da eine Grundvoraussetzung. Die Euro-Green-Line ist eine vollständige integrierte und zertifizierte Branchenlösung für die gewerbliche Entsorgung auf Basis der Sage 100.

Die Euro-Green-Line verbindet ein effizientes ERP-System mit einer praxiserprobten Branchenlösung, welche alle Funktionalitäten für die Darstellung aller Geschäftsvorfälle und Arbeitsabläufe der gewerblichen Entsorgungswirtschaft abbildet.

WICHTIGE FUNKTIONALITÄTEN

- Mengenstromverwaltung, Betriebstagebuch
- Lager- und Deponieverwaltung
- Behälter-, Fuhrpark-, Mitarbeiterverwaltung
- Mietabrechnung
- Disposition, Telematik und Waageanbindung
- Begleitscheinverfahren (eANV)

HAUPTNUTZEN

- Minimierung des Verwaltungsaufwands
- Umsetzung der behördlichen Anforderungen auf Knopfdruck
- Erhöhung der Produktivität und Transparenz
- Optimierung der Einsatzzeit von Fahrzeugen, Containern, Pressen etc.

SAGE PARTNER

Bauknecht Softfolio.sys GmbH

Rottweiler Straße 12 · 78713 Schramberg

+49 7422 514-500

pps@softfolio.de · www.softfolio.de



Die Software für die Recyclingwirtschaft

PRODUKT

Euro-Green-Line 100 für Recyclingbetriebe

Die Recyclingwirtschaft ist heutzutage geprägt von komplexen, branchenspezifischen Prozessen und sich schnell wandelnden Märkten. Um im starken Wettbewerb bestehen zu können, müssen sich Recyclingunternehmen daher grundlegend effizient organisieren. Hierbei kann die Euro-Green-Line Sie unterstützen, denn sie stellt eine integrierte Komplettlösung für die Recyclingwirtschaft mit optimaler Anpassung an die speziellen Anforderungen der Branche dar.

Die Besonderheiten der Recyclingwirtschaft werden mit ihren speziellen Geschäftslogiken abgewickelt. Hierzu gehören u. a. die Kontraktverwaltung, Mengenstromabbildung und gesetzlich vorgeschriebene Belege wie Begleitscheine und Notifizierungen.

WICHTIGE FUNKTIONALITÄTEN

- Vertragsmanagement
- Preisverwaltung
- Reverse-Charge-Verfahren
- Digitale Signatur
- Elektronisches Abfallnachweisverfahren (eANV)

HAUPTNUTZEN

- Transparente Übersicht aller Kontrakte (Verträge), wie z. B. Mengen, Preise, Termine
- Minimierung des Verwaltungsaufwands
- Umsetzung der behördlichen Anforderungen auf Knopfdruck
- Erhöhung der Produktivität und Transparenz

SAGE PARTNER

Bauknecht Softfolio.sys GmbH

Rottweiler Straße 12 · 78713 Schramberg

+49 7422 514-500

pps@softfolio.de · www.softfolio.de



Die Software der kommunalen Entsorgungswirtschaft

PRODUKT

Euro-Green-Line 100 für kommunale Entsorger

Die Prozesse des kommunalen Entsorgungsgeschäftes unterscheiden sich deutlich von den Arbeitsabläufen im gewerblichen Bereich. Dennoch unterliegen auch die „Kommunalen“ zunehmend privatwirtschaftlichen Zwängen und Anforderungen. Gebührenstabilität und Konkurrenzfähigkeit gegenüber den „Privaten“ sind wichtige Wettbewerbsfaktoren. Durch konsequente Ergänzung der bewährten Euro-Green-Line-Standardfunktionalitäten um die Besonderheiten des kommunalen Entsorgungsgeschäftes ist eine Branchenlösung speziell für die kommunale Entsorgung entstanden.

Der kommunale Bereich bildet, vollständig integriert in die Euro-Green-Line und Sage 100, eine geschlossene Einheit. Dadurch stellt es ein komplettes ERP-System mit allen erforderlichen Branchenfunktionalitäten sowie den speziellen Anforderungen für die kommunale Entsorgungswirtschaft dar.

WICHTIGE FUNKTIONALITÄTEN

- Automatische Generierung der Abfuhrkalender
- Winterdienst und Gehwegreinigung
- Sperrmüllportal
- Erstellung von Gebührenbescheiden
- Tourenplanung (z. B. für gelbe Säcke)
- Mobile Kassen für Wertstoffhöfe

HAUPTNUTZEN

- Minimierung des Verwaltungsaufwands
- Umsetzung der behördlichen Anforderungen auf Knopfdruck
- Erhöhung der Produktivität und Transparenz
- Optimierung der Einsatzzeit von Fahrzeugen, Personal und Ressourcen etc.

SAGE PARTNER

Bauknecht Softfolio.sys GmbH

Rottweiler Straße 12 · 78713 Schramberg

+49 7422 514-500

pps@softfolio.de · www.softfolio.de



Erweiterung der Warenwirtschaft für das Lieferabrufverfahren – Just-In-Time

PRODUKT

CAR LINE für Lieferabrufverfahren

CAR LINE ist für Zulieferer der Produktion ein fertiges Erweiterungsmodul für die Warenwirtschaft. Insbesondere sind die Prozesse wie das Lieferabrufverfahren für die Automobilzulieferer gemäß VDA-Richtlinien umgesetzt.

CAR LINE erweitert im Zusammenspiel mit dem EDI-Konverter EDI LINE für diese Prozesse die Funktionalität der Warenwirtschaft entsprechend. Das Herzstück der CAR LINE ist die Packstückverwaltung. Artikel werden chargenabhängig in einer zweistufigen Packstückstruktur zugeordnet. Die notwendigen Daten werden in einem Stamm für Packvorschriften hinterlegt.

Die CAR LINE-Funktionen stammen aus vielen Projekterfahrungen in der Branche. Die Funktionalität wird je nach Anforderungen ständig weiterentwickelt. Hinter der CAR LINE steht ein langjährig erfahrenes Team von Consultants und Programmierern.

WICHTIGE FUNKTIONALITÄTEN

- Packvorschriftenstamm
- Automatische Lieferscheinerzeugung
- Verwaltung Mischpackstücke
- Druck Speditionsbrief, Warenbegleitschein und Label
- Erweiterte Chargenverwaltung
- Dokumentation, Softwarepflege und Hotline

HAUPTNUTZEN

- Automatische Lieferschein- und Packstück-Erzeugung
- Sortenreine Paletten und Mischpackstücke parallel
- Branchenfunktionalität vom EDI-Spezialist
- Prozesse aus einer Hand

SAGE PARTNER

Global EDI GmbH

Mainzer Str. 45 · 53179 Bonn

+49 228 96211-0

edi@globaledi.de · www.edi-line.de



Erweiterung der Warenwirtschaft für die Prozesse des Handels inklusive Packstückverwaltung

PRODUKT

TRADE LINE für Handelslieferanten

TRADE LINE ist für den Handel ein fertiges Funktionspaket. Sie erweitert im Zusammenspiel mit dem EDI-Konverter EDI LINE für den Handel die Funktionalität des Standards, um EAN-128-Label zu kommissionieren, zu verwalten und zu drucken. Das Herzstück ist die Packstückverwaltung. Artikel können chargenabhängig bei Mischpackstücken, einer einstufigen Packstücknummer und bei sortenreinen Ladungen einer zweistufigen Packstruktur zugeordnet werden.

Die TRADE LINE-Funktionen stammen aus vielen Projekterfahrungen in der Branche. Die Funktionalität wird je nach Anforderungen ständig weiterentwickelt. Hinter der TRADE LINE steht ein langjährig erfahrenes Team von Consultants und Programmierern.

WICHTIGE FUNKTIONALITÄTEN

- NVE/SSCC-Erzeugung
- Verwaltung Mischpackstücke
- Kommissionierung per Tastatur-Scanner
- Barcode-Labeldruck
- Synchronisation kundenspezifischer Artikeldaten
- Dokumentation, Softwarepflege und Hotline

HAUPTNUTZEN

- Flexible chargen-fähige Packstückverwaltung
- Rückverfolgbarkeit und Transparenz
- Branchenfunktionalität vom EDI-Spezialist
- Prozesse aus einer Hand

SAGE PARTNER

Global EDI GmbH

Mainzer Str. 45 · 53179 Bonn

+49 228 96211-0

edi@globaledi.de · www.edi-line.de



Die Komplettlösung für den modernen Onlinehandel

PRODUKT

OmniSeller – E-Commerce

Im modernen Onlinehandel gilt es, verschiedenste Geschäftsprozesse wie Warenwirtschaft, Finanzbuchhaltung, Logistik, Onlineshops und Marktplätze nahtlos zu verknüpfen und schnell auf Kundenwünsche sowie Trends zu reagieren.

OmniSeller für Sage 100 bietet eine ganzheitliche Lösung mit integriertem PIM-System, um diesen Anforderungen gerecht zu werden. Dank zentraler Datenverwaltung und der Möglichkeit, verkaufskanalspezifische Daten zu verwalten, ermöglicht OmniSeller eine flexible Anpassung an den Markt. Die Software unterstützt Multi-Channel, Cross-Channel, Omni-Channel und No-Line Commerce, um Produkte effektiv über verschiedene Kanäle anzubieten und eine konsistente Markenpräsenz zu gewährleisten. Auf diese Weise steigert OmniSeller die Effizienz im Onlinehandel und stärkt die Wettbewerbsfähigkeit von Unternehmen.

WICHTIGE FUNKTIONALITÄTEN

- Integration von Online-Shops und Marktplätzen
- Anbindung von Versanddienstleistern
- Automatische(r) Statusmeldungen, Bestands- und Preisabgleich
- Digitalisierung sämtlicher Prozesse inkl. Kommissionierung
- Kompatibel mit den OmniVersum-Lösungen
- Flexibilität für B2C, B2B oder B2B2C Direktversand

HAUPTNUTZEN

- PIM-System für die zentrale Produktdatenpflege
- Automatisierung mit Wawi, Fibu und Versand, Zahlung
- Automatisierte Verkaufsabwicklung
- Standardisierte Prozesse für Datenpflege

SAGE PARTNER

HTK GmbH & Co. KG

Thomas-Müntzer-Straße 29 · 67158 Ellerstadt

+49 6237 3060190

info@htk.de · www.htk.de



Die Branchenlösung für Billing, Vertragsmanagement, Energiemanagement und Controlling

PRODUKT

Energy Line

Durch den größer werdenden Wettbewerb im Energiemarkt muss die Energieversorgungsbranche immer mehr kunden- und vertragspezifische Sonderfälle abdecken.

Die erhöhten Anforderungen, die sich aus neuen Technologien, durch Regulierung und gesetzliche Anforderungen ergeben, werden immer komplexer. Der Druck, veraltete Anlagen durch effizientere und klimafreundliche Erzeugungsanlagen zu ersetzen, steigt ebenfalls und erfordert neue Vertrags- und Finanzierungsformen (Contracting).

Die IBTG entwickelt seit 1998 EVU-Software. Die Lösung Energy Line ist nun verfügbar für alle Energieversorgungssysteme. Anwender werden bei den vertrieblichen, energiewirtschaftlichen und betrieblichen Aufgaben unterstützt. Auch komplexe Aufgaben können durch die „person in charge“ ausgeführt werden, ohne das Hinzuziehen von Softwareexperten, da Energy Line und Sage 100 besonders benutzerfreundlich gestaltet wurden.

WICHTIGE FUNKTIONALITÄTEN

- Vertragsmanagement (gültigkeitsgeführt) und Billing
- Kundenmanagement
- Technische Anlagenverwaltung
- Lastprofilverwaltung (SLP/RLM)
- Prognose/Planung

HAUPTNUTZEN

- Contractingprozesse abbilden
- Kaufmännisches und technisches Controlling

SAGE PARTNER

IBTG GmbH

Thomas-Müntzer-Straße 29 · 14476 Potsdam

+49 331 231899-0

info@ibtg-online.de · www.ibtg-online.de



Professionelles Management von Miet- und Wartungsverträgen inklusive Zählerabrechnungen

PRODUKT

contract4business

Unternehmen, die ihre Geräte (wie Drucker oder Kopierer, Gabelstapler, Kaffeemaschinen etc.) einzeln oder im Pool vermieten oder Wartungsverträge dazu anbieten, sind auf transparente Informationen zur Rentabilität ihrer Wirtschaftsobjekte angewiesen.

„contract4business“ ist branchenübergreifend für die Verwaltung und Faktura von Miet- und Wartungsverträgen einsetzbar. Es lassen sich verschiedenste Geräte mit Zählern gemäß detaillierter Vertragsinhalte abrechnen. Das integrierte Kalkulationsmodul mit Modelldatenbank ermöglicht nicht nur Rentabilitätsanalysen von Wartungsverträgen, sondern erlaubt auch das durchgängige Zuordnen von Kosten und Erlösen – bis hin zur Kostenrechnung im Sage Rechnungswesen. Optional ist eine Spezialisierung auf die Kopierer- und Büromaschinen-Branche erhältlich. Fleetmanagement-Systeme können angebunden werden (MPS).

WICHTIGE FUNKTIONALITÄTEN

- Verwaltung von Miet-, Wartungs- und Poolverträgen
- Automatische Zählerabrechnungen
- Rentabilitätsanalysen und diverse Auswertungen
- Optional: Spezialisierung Kopierer- und Bürofachhandel
- Optional: Leihgeräteverwaltung, Web-Portal, Mobile
- Optional: Weitere Module der „smart4business“-Suite

HAUPTNUTZEN

- Minimierung des Verwaltungsaufwands von Verträgen
- Senkung des Fehlerpotenzials bei zyklischen Abrechnungen
- Branchenübergreifend, aber auch optional erweiterbar
- Verfügbarkeit von Kennzahlen zur Steuerung des Betriebes
- Nahtlose Integration in die Sage 100

SAGE PARTNER

ncc guttermann GmbH

Wolbecker Windmühle 55 · 48167 Münster

+49 2506 9320-0

info@nccms.de · www.nccms.de



ncc guttermann

Vertrieb, Kontaktmanagement und Angebotswesen perfektionieren

PRODUKT

sales4business

Dem Management von Kundenbeziehungen im vertrieblichen Alltag kann sich heute kein Unternehmen entziehen. Das Modul „sales4business“ erweitert die Sage 100 Warenwirtschaft um wichtige, vertriebsrelevante Informationen wie beispielsweise die vertriebliche Bewertung einer Adresse oder eines einzelnen Ansprechpartners zur Entwicklung von Kundenkampagnen.

Der integrierte Angebots-Assistent unterstützt den Nutzer bei Erstellung und Kalkulation komplexer Angebote für Kauf, Miete und Wartung. Hierbei behält ein integrierter Terminplaner wichtige Termine, die sich aus bestehenden eigenen oder fremden Verträgen bei Kunden ergeben, im Blick. Über ein integriertes Recherchewerkzeug lassen sich individuelle Kontakteinträge über verschiedene Suchmechanismen finden und anzeigen.

WICHTIGE FUNKTIONALITÄTEN

- Qualifizierung von Adressen und Ansprechpartnern
- Selektions-Tool hilft bei Kampagnen
- Kontakt- und Termin-Management (mit Outlook-Anbindung)
- Auftragspipeline und Forecast („Sales-Funnel“)
- Analysen: Kontakte, Hotline und Vertriebs-Aktivitäten
- Optional: Weitere Module der „smart4business“-Suite

HAUPTNUTZEN

- Volle Integration in die Sage 100 Warenwirtschaft
- Unterstützt die Personalplanung im Vertrieb
- Transparente Kundendaten per Mausklick
- Wertvolle Hotline-Minuten lassen sich jetzt berechnen
- Optionaler mobiler Client unterstützt den Außendienst

SAGE PARTNER

ncc guttermann GmbH

Wolbecker Windmühle 55 · 48167 Münster

+49 2506 9320-0

info@nccms.de · www.nccms.de



Kundendienststeuerung über praxisorientiertes Service-Management und Techniker-Logistik

PRODUKT

service4business

Das Produkt „service4business“ erlaubt die einfache Terminierung von Kundendienstaufträgen und -einsätzen exakt nach den Anforderungen der Kunden. Es ist sowohl als Zusatzbaustein zu „contract4business“ (Vertragsverwaltung) als auch als eigenständige Service-Lösung einsetzbar.

Die Software erfasst zunächst alle Service- beziehungsweise Reparaturaufträge – optional mit Lagerverwaltung – und dokumentiert, ob die jeweiligen Dienstleistungen von eigenen Technikern oder Dritten erbracht werden. Die Faktura kann nach Erledigung individuell und gemäß eventuell vorhandener Wartungsverträge erfolgen. Mit der grafischen Planungsübersicht haben Disponenten die Zeitpläne ihrer Techniker sowie die anstehenden Service-Aufträge stets im Blick. Fleetmanagement-Systeme können angebunden werden (MPS).

WICHTIGE FUNKTIONALITÄTEN

- Flinke Erstellung von Kostenvoranschlägen
- Automatische Faktura gemäß eventuell vorhandener Wartungsverträge
- Mobiles Techniker-Modul steigert die Effizienz
- Optional: „ticket4business“ – Helpdesk-/Ticket-System
- Optional: Web-Portal und Outlook-Anbindung
- Optional: Weitere Module der „smart4business“-Suite

HAUPTNUTZEN

- Volle Integration in die Sage 100
- Branchenübergreifend, aber auch optional erweiterbar
- Ermittlung unternehmensrelevanter Kennzahlen und Analysen
- Mehr Transparenz durch Führung von Techniker-Lagern

SAGE PARTNER

ncc guttermann GmbH

Wolbecker Windmühle 55 · 48167 Münster

+49 2506 9320-0

info@nccms.de · www.nccms.de



Effiziente Artikelpflege und Beleg-Kalkulation für Handelsunternehmen und Projekt-Dienstleister

PRODUKT

BranchenClient Handel/Dienstleister

Die Verminderung der Aufwände bei der Stammdatenpflege der Artikel (Zugriff auf externe Kataloge, inkl. Update der Beschaffungsdaten, Handling des „Listenpreises“) bis hin zu einer vollständig automatischen und flexiblen Kalkulation im Ein- und Verkauf ist eine der Stärken des BranchenClients.

Das Hauptaugenmerk liegt in der Optimierung der Prozesse in der Belegkalkulation. Beginnend mit einer Kunden-Artikel-Historie während der Erfassung, sowie einer komprimierten Belegkalkulation mit Editiermöglichkeit der wichtigsten Parameter der Position/Selektion, bis hin zu einer Zielpreis-Kalkulation auf Titel- oder Gesamtsumme. Im Bereich der GAEB-Ausschreibungen mit Bereitstellung einer Zuschlagskalkulation nach den Kostenarten laut GAEB und definierbaren Kalkulationsgruppen je Kostenart sowie kumulativer Teilrechnung.

WICHTIGE FUNKTIONALITÄTEN

- Sicher kalkulierte Artikelstammdaten im Ein- und Verkauf
- Vorbelegung diverser Grundlagen über die Artikelgruppen
- Flexible Belegkalkulation innerhalb übersichtlicher Darstellungen
- Zugriff auf externe Artikel-Kataloge mit sofortiger korrekter Anlage
- Kunden-Artikel-/Kunden-Historie zur Unterstützung im Verkauf

HAUPTNUTZEN

- Minimierung der Aufwände für Artikelpflege und -Anlage
- Optimierung der für den Verkauf notwendigen Prozesse
- Maximierung der Kalkulationssicherheit im Verkauf
- Abgleich zwischen den Kosten im Einkauf zum Soll im Verkauf

SAGE PARTNER

PC-Tutor IT-Systemhaus GmbH

August-Borsig-Ring 1 · 15566 Schöneiche bei Berlin

+49 30 64331311

office@pc-tutor.de · www.pc-tutor.de



Professionelles Field Service Management für mobile Service-Techniker und Innendienst

PRODUKT

Praxedo für Sage 100

Sage xRM bietet eine gute Basis für Field Service Prozesse. Praxedo für Sage 100 setzt auf Sage xRM auf und stellt eine sinnvolle Ergänzung für Kunden mit gehobenen Anforderungen im Service dar. Praxedo digitalisiert die gesamte Prozesskette im Service. Im Kern der Lösung stehen die webbasierte Oberfläche für die Disposition und die offlinefähige App für mobile Service-Techniker (iOS und Android). Praxedo ist als SaaS-/Cloud-Lösung konzipiert. Es ist keine Programmierung erforderlich, um die Lösung in Betrieb zu nehmen. Der Sage 100 Praxedo Konnektor erlaubt die automatische Synchronisierung von Stammdaten und die automatische Übergabe von Einsätzen an Praxedo sowie die Rückführung von abgeschlossenen Einsätzen. Der Konnektor ist ebenfalls so konzipiert, dass keine Programmierung für die Individual-Anforderungen von Kunden notwendig ist.

WICHTIGE FUNKTIONALITÄTEN

- Optimale Abbildung des Tagesgeschäfts im Service
- Intelligente Planung und Routenoptimierung
- Offlinefähige mobile App für die mobilen Techniker
- Konfigurierbare Service-Protokolle & digitale Berichte
- Automatisierte Kundenkommunikation
- Zeiterfassung für mobile Mitarbeiter

HAUPTNUTZEN

- Effizienzsteigerung durch Zeiteinsparung
- Kapazitätserweiterung und -auslastung
- Verbesserte Informationsflüsse
- Vermeidung von Medienbrüchen
- Höhere Kundenzufriedenheit
- Beschleunigter Order2Cash Prozess

SAGE PARTNER

Praxedo GmbH

Pettenkofferstraße 22 · 80336 München

+49 89 125036280

kontakt@praxedo.com · www.praxedo.de



Software für Wäschereien und Textilpflegebetriebe

PRODUKT

Quadus proTextum

Durch die wachsende Automatisierung und Digitalisierung sowie umkämpften Markt muss die Wäschereibranche die unterschiedlichsten kundenspezifischen Anforderungen erfüllen. Anforderungen an die Auftragsabwicklung, Waschprozessverfolgung und dem Controlling werden immer komplexer. proTextum, das moderne Produktions- und Informationsmanagementsystem für Wäschereien deckt diese Forderungen ab. Durch die Nutzung von proTextum erzielen Unternehmen einen Informationsvorsprung und damit Wettbewerbsvorteile bei der Gewinnung von neuen Kunden und deren langfristige Bindung an das Unternehmen. Der Durchlauf der Wäsche im Produktionsprozess wird transparent und optimiert. Durch die nahtlose Integration in die ERP-Software Sage 100 erhält man eine komplette Business-Software für die Wäschereibranche.

WICHTIGE FUNKTIONALITÄTEN

- Sage ERP mit wäschereispezifischen Stammdaten und Auswertungen
- Wareneingangserfassung der Schmutzwäsche
- Waschprozessverfolgung
- Sortieren, Packen und Liefern/Berechnen der Wäsche
- Verarbeitung der Wäsche mittels Barcode, Datamatrixcode und/oder RFID-Transpondern
- Ansteuerung von elektronischen Waagesystemen, Sortiersystemen, Lagersystemen

HAUPTNUTZEN

- Einfachste Bedienbarkeit während des Waschprozesses
- Ganzheitliche Lösung von der Schmutzwäscheaufnahme bis zur Expedition inkl. Tourenplanung
- Optimierung der Verwaltung der verschiedensten Wäschearten (kundeneigene und Leihwäsche)
- Umfassende und anpassbare betriebswirtschaftliche Auswertungen

SAGE PARTNER

Quadus GmbH

Westring 2 · 18320 Ahrenshagen/Daskow

+49 3821 70880

info@quadus.de · www.quadus.de

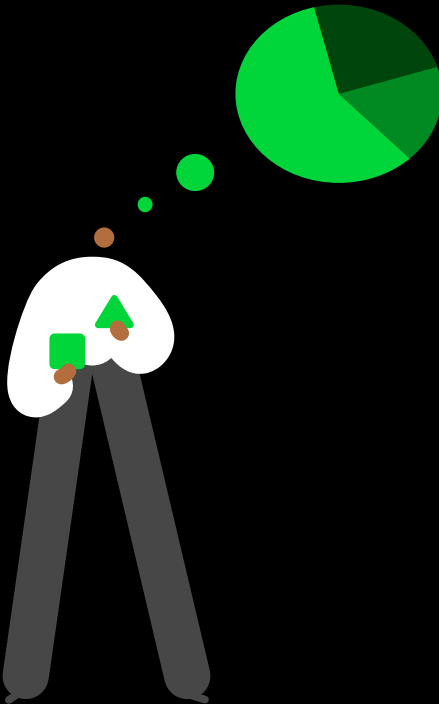


2

Prozessoptimierende Lösungen

Unterstützung der Unternehmensentwicklung

Wenn Sie die Effektivität und Wirtschaftlichkeit Ihres Unternehmens wirksam und nachhaltig verbessern möchten, müssen Sie oftmals auch wichtige Geschäftsprozesse optimieren. In Kapitel zwei präsentieren wir Ihnen zahlreiche prozessoptimierende Lösungen, von der mobilen Datenerfassung über das Projektmanagement bis hin zum Controlling. Diese unterstützen Ihre Unternehmensabläufe und bieten eine optimale Ergänzung zu den Standardfunktionen Ihrer Sage Basislösung.



Stets das Richtige auf Lager haben

PRODUKT

abacus Erweiterte Disposition

Bei umfangreichem Artikelstamm und stark schwankenden Absatzzahlen ist es häufig nicht möglich, Einkaufs- oder Produktionsbedarfe automatisch ermitteln zu lassen. Die abacus „Erweiterte Disposition“ zeigt dem Einkäufer bzw. Disponenten für selektierte Artikel neben dem aktuellen Lagerbestand und der Reichweite auch die absoluten und durchschnittlichen Verkaufszahlen vergangener Zeiträume an.

Anhand dieser Informationen können individuell für jeden Artikel die notwendigen Bestell- oder Produktionsmengen vorgeschlagen oder erfasst werden. Die zu beschaffenden Mengen werden direkt in Sage 100 zu Dispostapeln oder Bestellungen verarbeitet. Für Produktionsbedarfe werden Fertigungsaufträge erstellt. Zudem werden die notwendigen Sicherheitsbestände auf Grundlage der ABC/XYZ-Klassifizierung automatisch berechnet.

WICHTIGE FUNKTIONALITÄTEN

- Automatische Berechnung der notwendigen Bestellmenge
- Anzeige wichtiger Einkaufsinformationen
- Grafische Darstellung der Daten
- Ermittlung von prognostizierten Verbräuchen
- Berechnung von Sicherheitsbeständen
- Berücksichtigung von Chinese New Year

HAUPTNUTZEN

- Bedarfsgerechte Lagerbestände
- Höhere Verfügbarkeit und Lieferfähigkeit
- Große Zeitersparnisse bei der Disposition
- Weniger Schwund durch MHD-Liste und Materialengpässe

SAGE PARTNER

abacus edv-lösungen GmbH & Co. KG

Südring 16 · 19243 Wittenburg

+49 38852 601-0

info@abacus-edv.de · www.abacus-edv.de



Avantgarde Co-Pilot

Künstliche Intelligenz (KI) für Ihre ERP-Software und Ihr Unternehmen

PRODUKT

Avantgarde Co-Pilot

Das Thema "Künstliche Intelligenz" hält bereits Einzug in die Arbeitswelt und ist im Begriff, diese zu verändern. Mit dem Avantgarde Co-Pilot verbinden Sie die Sage 100 mit den aktuellen KI-Modellen – Chat GPT (Open AI/Microsoft Azure).

Das Modul nutzt die Technologie, um über natürliche Sprache zu kommunizieren und relevante Antworten zu liefern. So können bspw. Textbausteine generiert, Übersetzungen genutzt sowie weitergehende Informationen zu Stammdaten erfragt werden. Auch komplexe Aufgaben wie das Erstellen von Bestellvorschlägen sind möglich. Ein Highlight ist die Erstellung von Belegen per Spracheingabe. Über eigene Programmierschnittstellen lassen sich weitere Anwendungsfälle leicht implementieren, auch externe Daten.

WICHTIGE FUNKTIONALITÄTEN

- Der Co-Pilot unterstützt Ihren Arbeitsalltag
- Integration von KI in Sage 100 Hauptanwendung
- Integration von KI in Sage Partnerlösungen
- Interpretiert Daten, um relevante Einblicke zu erhalten

HAUPTNUTZEN

- Mitarbeiterunterstützung durch persönlichen Assistenten
- KI gesteuerte Prozessautomatisierung
- Kontextbezogene Datenanalyse
- Nutzung von Spracherkennung

SAGE PARTNER

Avantgarde Business Solutions GmbH

Habichtweg 21 · 41468 Neuss

+49 2131 7949-300

team.vertrieb@avantgar.de · www.avantgar.de



Dokumente im Handumdrehen erfassen, auslesen und klassifizieren

PRODUKT

Softfolio e-Invoice

Softfolio e-Invoice ist ein Werkzeug für die automatische Rechnungserkennung via OCR oder ZUGFeRD, das sich nahtlos in Ihre Betriebsabläufe integriert. Die Lösung zur digitalen Belegerfassung eignet sich für den zentralen Einsatz ebenso wie für den Aufbau einer dezentralen Erfassung von digitalen Belegen in Unternehmen mit vielen Standorten. Die Dokumentenklassifikation wie auch die digitale Belegerfassung mit Softfolio e-Invoice funktioniert mit Dateien aus allen Quellen: Papierdokumente sind schnell digitalisiert und ausgelesen, elektronisch vorliegende Dokumente werden automatisch extrahiert. Und in Windeseile liegen digitale Belege für daran anschließende digitale Workflows vor.

WICHTIGE FUNKTIONALITÄTEN

- Erfassung eingehender Rechnungen
- OCR-Erkennung der Rechnungsdaten
- Import von ZUGFeRD und XRechnung
- Workflow zur digitalen Prüfung und Freigabe
- Übernahme in Sage 100 Rechnungswesen
- Vollständig als externer Client verfügbar

HAUPTNUTZEN

- Automatische Belegerkennung via OCR
- Status der Eingangsrechnungen jederzeit im Blick
- Vollständige Prozesshistorienverwaltung
- Unterstützung von XRechnung und ZUGFeRD

SAGE PARTNER

Bauknecht Softfolio.pps GmbH

Rottweiler Straße 12 · 78713 Schramberg

+49 7422 514-500

pps@softfolio.de · www.softfolio.de



Die wohl flexibelste Kassenlösung am Markt mit einer Schnittstelle zur Sage 100

PRODUKT

SEP Bar!

Die Kassenlösung SEP Bar! bietet Ihnen die Möglichkeit, Ihre Barverkäufe in einer modernen PC-Umgebung auf Windows Basis abzuwickeln. Es werden die aktuellen gesetzlichen Anforderungen für Kassen in Österreich und Deutschland umgesetzt. Eine Kassenbuchfunktion ist im Standard enthalten. Mit der Anbindung an die ERP Software Sage 100 können Daten ausgetauscht und Barbelege in das ERP System übernommen werden.

WICHTIGE FUNKTIONALITÄTEN

- Abwicklung von Barverkäufen
- Führung eines Kassenbuches
- Diverse Auswertungen
- Sage 100-Integration

HAUPTNUTZEN

- Einfache Erfassung der Barverkäufe
- Schnelle Bedienung durch optimiertes UI
- Datenaustausch mit der Sage 100

SAGE PARTNER

CED Software GmbH

Am Schlossberg 29 · A-7350 Oberpullendorf

+43 676 4444-236

support@cedsoftware.at · www.cedsoftware.at



Die umfassende und trotzdem einfache EDI-Lösung zur Sage 100

PRODUKT

SEP EasyEDI

Nie war es wichtiger als heute, Prozesse zu optimieren. Besonders wenn Daten ausgetauscht werden, bieten sich viele Möglichkeiten der Prozessoptimierung an. Eine der Möglichkeiten ist der Datenaustausch per EDI. Hier geht es hauptsächlich um den Beleg austausch (Bestellung, Auftragsbestätigung, Lieferavis, Rechnung usw.), aber auch andere Daten können per EDI ausgetauscht werden (Lagerbestände, Preisliste u. v. m.).

WICHTIGE FUNKTIONALITÄTEN

- EDI-Anbindung für den Verkaufsbereich
- EDI-Anbindung für den Einkaufsbereich
- Flexibles Datenanalyse-Tool (für korrekte Stammdaten)
- ORDERS, ORDRSP, DESADV und INVOIC im Standard inkludiert
- Einfach konfigurierbar und beliebig erweiterbar

HAUPTNUTZEN

- Zeitersparnis durch den automatischen Datenaustausch
- Minimierung der Eingabefehler
- Kosteneinsparungen (z. B. beim Rechnungsversand)

SAGE PARTNER

CED Software GmbH

Am Schlossberg 29 · A-7350 Oberpullendorf

+43 676 4444-236

support@cedsoftware.at · www.cedsoftware.at



Die universelle Datenerfassungsplattform

PRODUKT

SEP EasyXDE

Mit der EasyXDE werden die Lagerprozesse rund um die Sage 100 Warenwirtschaft optimiert und meistens mit Hilfe von mobilen Endgeräten gesteuert bzw. abgewickelt. Hierbei steht eine Vielzahl von Funktionen zur Verfügung (Lager, Einkauf, Verkauf usw.), die sehr variabel konfiguriert werden können. Darüber hinaus ist die XDE auch vielseitig erweiterbar. Dadurch kann man die XDE ganz gezielt an die eigenen Prozesse anpassen.

WICHTIGE FUNKTIONALITÄTEN

- Lager und Inventur
- Einkauf (z. B. Wareneingänge)
- Verkauf (z. B. Kommissionierungen)
- Diverse Auskünfte

HAUPTNUTZEN

- Minimierung der Zeit für die Inventur
- Bessere Kontrolle über die Lagerbestände
- Besseren Überblick im Einkauf und Verkauf
- Fehlerminimierung bei Lagerbeständen

SAGE PARTNER

CED Software GmbH

Am Schlossberg 29 · A-7350 Oberpullendorf

+43 676 4444-236

support@cedsoftware.at · www.cedsoftware.at



Qualitätssicherung mit Sage 100 einfach und sicher

PRODUKT

QM-Modul (Qualitätsmanagement)

Das CHIPSIZE Zusatzmodul Qualitätsmanagement bietet Ihnen die Zuverlässigkeit und den Komfort einer Standardsoftware und die Individualität einer Branchenlösung. Natürlich vollständig in die Sage 100 integriert.

Fehlerhafte Wareneingänge, unvollständige Warensendungen und Qualitätsmängel in der Produktion können mit diesem Modul der Vergangenheit angehören. Durch Definieren von beliebig vielen Prüfkriterien und Zuweisung dieser zu Artikeln können im Verkauf, Einkauf und in der Produktion Qualitätsansprüche nach internen Qualitätsstandards gesichert werden. Das Modul kann ebenfalls zur Einführung und Einhaltung von ISO-Standards eingesetzt werden.

Reklamationsprozesse, Belastungsanzeigen, 8D-Reports, Lieferanten-/Artikelsperren sowie zahlreiche Auswertungen runden diese umfangreiche Qualitätsmanagement-Software ab.

WICHTIGE FUNKTIONALITÄTEN

- Definition von Prüfkriterien
- 8D-Report mit Zusatzkostenerfassung & Dokumentenanhang
- Sperrung von Artikel-Lieferantenkombinationen
- Erfassung & Bearbeitung von Reklamationen
- Erstellung von Belastungsanzeigen
- Anbindung an das Sage DMS

HAUPTNUTZEN

- Qualitätssicherung Einkauf-Verkauf-Produktion
- Steigerung der Transparenz in Prozessen
- Reduzierung von Fehlerquellen und Kosten
- Einfache Installation und Nutzung

SAGE PARTNER

CHIPSIZE GmbH

Podbielskistraße 344 · 30655 Hannover

+49 511 84833-0

info@chipsize.com · www.chipsize.com



MES Suite mit Leitstand, Plantafeln, BDE, Etikettierung und MDE

PRODUKT

MES Suite, Leitstand zur Sage 100

Basierend auf den Grundlagen der Sage 100 plant, steuert und überwacht die MES Suite seit 1992 Produktionsprozesse. Optimieren Sie Ihre Produktionsplanung manuell in unseren graphischen Gantt-Diagrammen oder nutzen Sie unsere Halbautomatische Planung.

Die Vollautomatische Planung ermöglicht es Ihnen, unter Beachtung aller Ressourcen, Materialien, Lieferterminen oder Prioritäten, sekundenschnell eine optimale Produktionsplanung zu erstellen. Simulieren Sie kurzfristige Produktionsanfragen unter Berücksichtigung Ihrer Ressourcen, Materialien und zugesicherter Liefertermine.

Wo auch immer Ihr Schwerpunkt in Bezug auf Ihre Produktionsplanung liegt; unsere Plantafeln Arbeitsplätze, Aufträge, Material, Werkzeuge oder Personal bieten Ihnen jederzeit die Sicht Ihrer Wahl.

WICHTIGE FUNKTIONALITÄTEN

Graphische Plantafeln aus fünf Sichten:

- Arbeitsplätze, Aufträge, Material, Werkzeuge, Personal
- Vollautomatische Planung
- Halbautomatische Planung
- Manuelle Planung (Drag & Drop)
- Simulation, Splitten, Fixieren, BDE, MDE u. v. m.

HAUPTNUTZEN

- Graphische Planung und Übersicht Ihrer Produktion
- Entlastung bei der Planung und Überwachung
- Einhaltung von Liefertreue, höhere Flexibilität
- Steigerung der Wertschöpfung und QS Unterstützung

SAGE PARTNER

CRS Solutions GmbH

Isenbrockstraße 27 · 44867 Bochum

+49 2327 29900-0

MES-Vertrieb@CRS-Solutions.info · www.MES-Suite.info



MES Suite mit BDE, Leitstand, Plantafeln, Etikettierung und MDE

PRODUKT

MES Suite, BDE zur Sage 100

Rückmeldungen aus Ihrer Produktion können mit der BDE Lösung aus der MES Suite seit 1992 leicht bedienbar, flexibel konfiguriert und prozessunterstützende realisiert werden.

Klassisch je Fertigungsauftrag oder auswählbar durch Ihren Mitarbeiter in unserer Arbeitsvorratsliste. Nutzen Sie verfügbare PCs zur Rückmeldung als LAN BDE oder einen Webbrowser beispielsweise auf einem Tablet für unsere WebBDE.

Erweitern Sie Ihre BDE durch unsere Etikettierung oder unterstützen Sie Ihren Produktionsleiter oder Ihre Arbeitsvorbereitung durch den Leitstand der MES Suite. Die inFlex MDE Module für Lager und Logistik runden eine effiziente Umsetzung Ihrer Prozesse ab.

WICHTIGE FUNKTIONALITÄTEN

- Arbeitsvorratsliste oder arbeitsplatzbezogene Aufträge
- Konfigurierbare Meldungsarten wie:
 - Anwesenheit, Rüsten, Notizen
 - Fertigen, Störungen, Materialverbrauch
 - Nacharbeit, Hilfszeiten, Fremdfertigung
 - Flexibles Berichtswesen, LAN BDE und WEB BDE

HAUPTNUTZEN

- Einfache, schnell zu bedienende Masken (individualisierbar)
- Jederzeit über den aktuellen Fertigungsstand informiert
- Flexible und schnelle Reaktion auf ungeplante Ereignisse
- Einsparung erheblicher Prozesszeiten und Fehlerreduzierung

SAGE PARTNER

CRS Solutions GmbH

Isenbrockstraße 27 · 44867 Bochum

+49 2327 29900-0

MES-Vertrieb@CRS-Solutions.info · www.MES-Suite.info



MES Suite mit MDE, Leitstand, Plantafeln, BDE und Etikettierung

PRODUKT

MES Suite, in Flex MDE zur Sage 100

Seit über 15 Jahren wird unsere inFlex MDE zur optimalen Lagerführung und Logistik innerhalb der Sage Software eingesetzt.

Von der Einlagerung, über die Umlagerung bis zur Kommissionierung werden die Buchungsvorgänge automatisiert. Das Ergebnis sind ständig aktualisierte Daten und geringste Fehlerquoten bei gleichzeitiger Steigerung der Effektivität.

MDE Geräte auf Basis von Android, WEC7 oder Windows CE ermöglichen fehlerfrei logistische Prozesse durch minimierte Eingabemasken. Codefreiheit durch 1D, 2D oder Combicodes ermöglicht flexible Einsatzbereiche. Eine prozessgesteuerte Etikettierung (beispielsweise über mobile „Gürteldrucker“) verringert unnötige Arbeitszeiten und optimiert den Arbeitsfluss. Erweiterbar durch die Module der MES Suite wie BDE, Leitstand und Sage 100 Etikettierung.

WICHTIGE FUNKTIONALITÄTEN

- Offline-fähig (WLAN, instabile Datenverbindungen)
- MDE Geräte auf Basis Android, WEC7 oder Windows CE
- Mehrmandanten, individuelle Codierung, 1D, 2D, CombiCode
- Modular aufgebaut (Modulauszug): Schnellbuchung, Inventur, vorbereitende Inventur
- Autom. Umlagerung, Fertigungslager, Auskünfte etc.

HAUPTNUTZEN

- Reduzierung falscher Warenbuchungen
- Erhebliche Reduzierung der Arbeitszeiten
- Flexibel, Modular, Offline fähig, intuitive Masken
- MDE Geräte für Android, WEC7 Windows CE – ready to work

SAGE PARTNER

CRS Solutions GmbH

Isenbrockstraße 27 · 44867 Bochum

+49 2327 29900-0

MES-Vertrieb@CRS-Solutions.info · www.MES-Suite.info



MES Suite mit inFlex Etikettierung, Leitstand, Plantafeln, BDE und MDE

PRODUKT

MES Suite, inFlex Etikettierung zur Sage 100

Seit über 15 Jahren wird unsere inFlex Etikettierung zur prozessbegleitenden Etikettierung innerhalb der inFlex MDE Lösung und innerhalb der Sage 100 eingesetzt.

Etiketten sollen bei unterschiedlichen Abläufen helfen, Produkte zu identifizieren, Fehleingaben zu verhindern und Prozesszeiten zu verringern. Um diesen Nutzen zu erhalten, ist es notwendig, dass durch den Etiketten Druck keine zusätzlichen unnötigen Aufwände entstehen und sich dieser in den jeweiligen Arbeitsablauf komplett integriert.

Flexible Konfigurationen, unterschiedliche Etikettenformate und Layouts sowie ein manueller Etikettendruck sind selbstverständlich. Eine prozessgesteuerte Etikettierung (beispielsweise über mobile „Gürteldrucker“ und der inFlex MDE) verringert unnötige Arbeitszeiten und optimiert den Arbeitsfluss. Erweiterbar durch die Module der MES Suite wie MDE, BDE und Leitstand.

WICHTIGE FUNKTIONALITÄTEN

- Artikel-, Adress- und Lageretiketten in der Sage 100
- Prozessgesteuerter Druck in der inFlex MDE
- Formate für Artikel, Packungen, Paletten (1D und 2D)
- Freie Druckerkonfiguration innerhalb der Sage 100
- Chargen, Seriennummern und Varianten im Code
- Verwendung von Grafiken und Symbolen u. v. m.

HAUPTNUTZEN

- Etikettendruck ohne Aufwand zur Sage 100
- Prozessbegleitender Etikettendruck zur Sage 100
- Beliebige Etiketten Formate inkl. Grafiken/Symbole
- Sage Chargen, Seriennummern, Varianten im Code

SAGE PARTNER

CRS Solutions GmbH

Isenbrockstraße 27 · 44867 Bochum

+49 2327 29900-0

MES-Vertrieb@CRS-Solutions.info · www.MES-Suite.info



Lagerverwaltung effizient managen

PRODUKT

Logatronic

Vertrieb und Produktion müssen jederzeit erfahren können, wie hoch die Lagerbestände sind. Um das zu gewährleisten, lässt sich Logatronic nicht nur leicht in die Sage 100 integrieren, sondern anschließend nahezu intuitiv bedienen. Mit Logatronic erhöhen Sie die Wirtschaftlichkeit Ihrer Prozesse und lasten Ihre Ressourcen optimal aus. Zur einfachen Verwaltung von Lagern, Lagerbewegungen und Einzelbeständen auf Transporteinheiten wurde großer Wert auf eine anwenderfreundliche Bedienung der übersichtlichen Benutzeroberfläche gelegt. Die nahtlose Anbindung an die Sage 100 macht Echtzeitdaten verfügbar und so gelingt es, Warenströme sehr viel genauer zu steuern. Durch die direkt an die Datenbank angebundene mobile Lösung sind sofortige Reaktionen auf Bestandsveränderungen möglich, wodurch Sie Ihre Lagerressourcen optimal einsetzen können.

WICHTIGE FUNKTIONALITÄTEN

- Verwaltung unterschiedlicher Lagertypen
- Steuerung des internen Warenverkehrs
- Verwaltung von Beständen auf Transporteinheiten
- Optimierte Kommissionierung/Sammelkommissionierung
- Unterstützung im Lager durch mobile Lösung

HAUPTNUTZEN

- Branchenübergreifend einsetzbar
- Maximale Transparenz über aktuelle Lagerbestände
- Optimale Steuerung von Lagerbewegungen

SAGE PARTNER

Datatronic Software AG

Willy-Brandt-Ring 4 · 67592 Flörsheim-Dalsheim

+49 6243 90810-0

info@datatronic.de · www.datatronic.de

datatronic
SOFTWARE AG

Dashboards mit Echtzeitinformationen zur Steuerung Ihres Unternehmens

PRODUKT

SMART BI

Unternehmer und Führungskräfte müssen täglich eine Vielzahl an Entscheidungen treffen, doch oft fehlen die relevanten Daten. Die Aufbereitung der Informationen ist meist aufwendig und dauert Tage oder sogar Wochen.

Mit SMART BI behalten Sie alle wichtigen Informationen und Kennzahlen Ihres Unternehmens im Blick. Unterschiedliche Dashboards zeigen Ihnen in Echtzeit, wie sich Ihr Unternehmen entwickelt. So treffen Sie die operativen und strategischen Entscheidungen auf einer fundierten Grundlage. Unsere Erfahrung aus über 35 Jahren in der Beratung und Betreuung von Sage Kunden haben wir gesammelt und speziell für Sage Anwender eine einfache und flexible Reporting-Lösung geschaffen, in die auch weitere Systeme und Datenbanken integriert werden können.

WICHTIGE FUNKTIONALITÄTEN

- Anzeigen von benutzerabhängigen Dashboards
- Integrierter Dashboard-Designer
- Benutzer- und Berechtigungsverwaltung
- Unterschiedliche Darstellungsformen & Diagrammtypen
- Multifilter, Zeitleisten zur Datensatzeinschränkung
- Web-Client

HAUPTNUTZEN

- Darstellung der Daten in Diagramme, Listen und Pivot
- Flexible Gruppierung, Filterung + Drill-Down-Funktion
- Sage 100 Integration + Einbindung weiterer Datenbanken
- Dashboard-Designer zur Konfiguration von Dashboards

SAGE PARTNER

Datatronic Software AG

Willy-Brandt-Ring 4 · 67592 Flörsheim-Dalsheim

+49 6243 90810-0

info@datatronic.de · www.datatronic.de

datatronic
SOFTWARE AG

Das Vielfältigkeitsmodul für Dienstleister

PRODUKT

FZP Projektmanagement

Das FZP Projektmanagement ist unser Hauptmodul für die Sage 100. Es ist eine zentrale und umfangreiche Lösung für die verschiedenen Facetten des Projektablaufs, der Verwaltung, des Vertriebs und des Marketings (xRM-Bereich). Es ist vollkommen in das bewährte ERP-System der Sage 100 integriert. Als Basis für die Datenanlage von Adressen, Ansprechpartner, Belegen usw. dient das vorhandene Sage ERP-System. Nach Erfassung der Daten ist keine doppelte Datenhaltung und Nutzung aufwendiger Schnittstellen nötig. Die neuen Zusatzfunktionen des FZP Projektmanagements erweitern das Nutzungsspektrum und decken wichtige Bereiche der internen und externen Verwaltungs- und Arbeitsprozesse ab. Uns ist es wichtig, dass die Weiterentwicklung und das Wachstum des FZP Projektmanagements im direkten Dialog mit dem Nutzer – also unseren Kunden und Partnern – erfolgen. Sämtliche Branchenspezifika werden durch umfangreiche Grundlageneinstellungen konfiguriert, ohne dass etwas Neues programmiert werden muss.

WICHTIGE FUNKTIONALITÄTEN

- Stammdaten- und Materialverwaltung
- Kapazitätsplanung der Mitarbeiter
- Terminplanung und grafische Disposition inkl. Outlook-Integration
- Projektkalkulation, Projektplanung und -überwachung
- Zeiterfassung und Tätigkeitsnachweiserstellung
- Integration in die Kostenrechnung und Finanzbuchhaltung

HAUPTNUTZEN

- Aufwandsminimierung der Arbeitsabläufe und Prozesse
- Steigerung der Kapazitätsauslastung und Deckungsbeiträge
- Projektverwaltung in nur einem System

SAGE PARTNER

Funk, Zander & Partner GmbH

Torgauer Straße 231 · 04347 Leipzig

+49 341 2259922

info@fzp-beratung.com · www.fzp-beratung.com



Professionelle Lösung für den erweiterten Versand von Mahnungen aus Sage 100

PRODUKT

Garbit Erweiterter Mahnversand

Garbit Erweiterter Mahnversand dient der Vereinfachung sowie Optimierung der Mahnversandprozesse und damit signifikanten Entlastung der Mitarbeiter. Zusätzliche Features erweitern die Möglichkeiten zum Standard-Mahnwesen von Sage erheblich.

Mit Hilfe dieser Softwarelösung werden Mahnungen automatisch im ERP-System Sage 100 vorbereitet und an den Garbit Erweiterten Mahnversand zur Automatisierung der Folgeaufgaben weitergegeben. U. a. automatischer E-Mail-Versand mit Rechnungskopie, setzen von Liefersperren, individuelle mahnstufenabhängige Formular-Erweiterung, E-Post-Unterstützung usw.

WICHTIGE FUNKTIONALITÄTEN

- Automatischer Anhang der Rechnungskopien
- Einfacher Versand per E-Mail oder E-Post
- Automatisches Setzen von Liefersperren
- PDF mit Passwortschutz möglich (gemäß EU-DSGVO)
- Digitale Signatur beim E-Mail-Versand
- Flexible Einstellungen pro Mahnstufe

HAUPTNUTZEN

- Signifikante Reduktion des Zeitaufwands
- Reduzierung von Fehlern und Kundenrückmeldungen
- Sicherheit beim digitalen Mahnversand
- Optimierung der Prozesse durch individuelle Einstellungen

SAGE PARTNER

Garbit GmbH & Co. KG

Franz-Josef-Delonge-Str. 7 · 81249 München

+49 89 85607360

sage@garbit.de · www.garbit.de



Optimieren Sie Ihr Lager mit der IAS mobilen Datenerfassung

PRODUKT

IAS mobile Datenerfassung

Firmen, die im Lager nach wie vor auf altbewährtes Papier setzen, verlieren jede Menge Zeit. Vom Wareneingang über die Kommissionierung und Inventur bis hin zum Warenausgang geht nicht nur Zeit verloren, auch ist das analoge System sehr aufwändig und anfällig für Fehler. Die IAS Software hat dieses Problem erkannt und eine Scanner-basierte Lösung zur Sage 100 entwickelt, die Lagerprozesse deutlich optimiert. In der MDE stehen zahlreiche Module zur Verfügung, um unnötige Lauf- und Kommunikationswege zwischen Lager- und Büromitarbeitern zu vermeiden. Durch die Sage-Schnittstelle werden alle Daten in Echtzeit in das ERP-Programm gebucht, was eine drastische Senkung der Fehlerquote zur Folge hat.

WICHTIGE FUNKTIONALITÄTEN

- Mobile Echtzeit-Lösung zur Integration in Sage
- Große Modulvielfalt zur Abdeckung aller Prozesse
- Relevante Lager- und Produktionsprozesse in Echtzeit
- Alle durchgeführten Arbeitsgänge werden im System dokumentiert

HAUPTNUTZEN

- Optimierung der Lagerprozesse
- Immer korrekte Lagerbestände durch Echtzeit-Buchungen
- Enorme Zeitersparnis und Senkung der Fehlerquote
- Wegfall doppelter Datenerfassung

SAGE PARTNER

IAS Vollmond GmbH

Alfred-Nobel-Allee 41

66793 Saarwellingen

+49 6838 9794970

info@ias-software.de · www.ias-software.de



Produktionsprozesse digital abbilden mit der IAS Betriebsdatenerfassung

PRODUKT

IAS Betriebsdatenerfassung (BDE)

In der Produktion zählt jede Sekunde. Oft sind die Systeme allerdings wenig effizient und es fehlt insbesondere an einer angemessenen Kommunikation innerhalb der Fertigung sowie zwischen einzelnen Abteilungen. Die daraus resultierende fehlende Transparenz der Daten erschwert die Kontrolle. Die IAS Software hat durch ihre Betriebsdatenerfassung eine Lösung geschaffen, um die Produktion zu digitalisieren und effizienter zu machen. Das führt zur Verbesserung der Unternehmensabläufe sowie zur Steigerung der Produktivität. Der Stand zu den Arbeitsgängen und Materialien wird in Echtzeit auf den mobilen Geräten sowie in der Sage 100 abgebildet. Zudem wird die Qualitätssicherung durch beliebig konfigurierbare Prozesse deutlich erleichtert.

WICHTIGE FUNKTIONALITÄTEN

- Mobile Produktion mit Echtzeit-Anbindung an Sage 100
- Benötigte Informationen jederzeit abrufbar
- Mit dem Vorarbeitermodul Arbeitsgänge zuweisen
- Frei konfigurierbare Rückmeldetypen

HAUPTNUTZEN

- Fertigungsprozesse planen & Aufgabenverteilung steuern
- Aufgaben flexiblen Mitarbeitergruppen zuweisen
- Stand über Aufträge & Materialmenge jederzeit im Blick
- Erleichterte Qualitätssicherung durch abrufbare Prüfkriterien

SAGE PARTNER

IAS Vollmond GmbH

Alfred-Nobel-Allee 41

66793 Saarwellingen

+49 6838 9794970

info@ias-software.de · www.ias-software.de



Integration Ihrer Geschäftsprozesse

PRODUKT

smartXchange

Ein Unternehmen steht oft vor der Aufgabe, betriebswirtschaftliche Abläufe zu optimieren und unterschiedliche Systeme automatisiert miteinander kommunizieren zu lassen. smartXchange ist ein Softwarekonzept zur unternehmensübergreifenden Kommunikation, das es ermöglicht, verschiedene heterogene Applikationen unterschiedlicher Plattformen miteinander zu verbinden.

smartXchange ermöglicht Ihnen, den uneingeschränkten Austausch von Daten und Prozessen in den Bereichen Auftragsbearbeitung, Einkauf, Vertrieb, Finanzbuchhaltung, eCommerce und CRM durchgängig abzubilden. So werden Ihre Abläufe schlank und effizient. Der automatisierte Datentransfer zwischen zwei oder mehreren Systemen kann über eine einfach zu administrierende Oberfläche definiert und überwacht werden. Definitionen können erweitert und den sich ändernden Bedingungen angepasst werden.

WICHTIGE FUNKTIONALITÄTEN

- Automatisierung von Geschäftsprozessen
- Synchronisation über mehrere Sage 100 CRM Systeme
- Integration von Fremdsystemen
- Massendatenverarbeitung
- Entwicklungsumgebung für kundenspezifische Anforderungen

HAUPTNUTZEN

- Synchronisation von Datenbank und Filesystemen
- Minimierung des manuellen Aufwandes
- Dynamisch anpassbare und integrierte Prozesse
- Integration Sage 100 und Sage 100 CRM

SAGE PARTNER

ms-consult EDV-Management und Systemberatung GmbH

Nibelungenstraße 351 · 64686 Lautertal

+49 6254 30880

info@msc24.de · www.msc24.de



Die Integration von Sage 100 und Sage 100 CRM

PRODUKT

CRM Plus Solution

Sie möchten Ihr Sage 100 CRM mit Sage 100 optimieren? Die von ms-consult entwickelte CRM Plus Solution bietet Ihnen alle Möglichkeiten, Ihre betriebswirtschaftlichen Abläufe zwischen CRM und Sage 100 automatisiert zu integrieren. Sie steigern so die Effizienz in Ihrem Unternehmen mit durchgängigen Prozessen und verlässlichen Informationen.

Die Standardfunktionen bieten den Abgleich von Adressen mit Ansprechpartnern, Opportunities und Artikeln. Mit der CRM Plus Solution können Daten zwischen mehreren Sage 100 Mandanten und Sage 100 CRM Enterprise synchronisiert werden. Auch die Übernahme von Belegen oder die Verwaltung von Tickets zwischen Sage 100 und Sage 100 CRM ist nur noch wenige Mausklicks entfernt. Sparen Sie viel Zeit und Ärger und vermeiden Sie doppelte Datenpflege mit optimierten Prozessen.

WICHTIGE FUNKTIONALITÄTEN

- Mehrmandanten-Synchronisation zwischen Sage 100 und Sage 100 CRM
- Verwaltung von Verkaufschancen in Sage 100 und Sage 100 CRM
- Beleg-Integration Sage 100 CRM
- Ticket-Integration Sage 100 CRM
- Detaillierte Zeiterfassung und Abrechnung auf Sage 100 CRM Tickets

HAUPTNUTZEN

- Durchgängiger Workflow in der Auftragsbearbeitung
- Minimierung des manuellen Aufwandes auf ein Minimum
- Maximale Anpassbarkeit auf Kundenwünsche
- Mehrmandanten-Synchronisation

SAGE PARTNER

ms-consult EDV-Management und Systemberatung GmbH

Nibelungenstraße 351 · 64686 Lautertal

+49 6254 30880

info@msc24.de · www.msc24.de



Automatische Warenbestandsbuchungen aus Einkauf, Produktion und HR Projektzeiterfassung

PRODUKT

Stock2Finance Pro

Stock2Finance harmonisiert Warenwirtschaft, Produktion, Finanzbuchhaltung und optional Sage HR Projektzeiterfassung. Mit automatischen Wareneinsatzbuchungen bei Verkaufsbelegen und Bestands-erhöhungen im Einkaufsbereich wird Ihre Buchhaltung präziser. Automatische Bestandsveränderungs-buchungen aus Zeiterfassungen der HR Suite? Kein Problem! Die Abbildung des "Work in process" bildet den aktuellen Produktionsstand u. a. über Zeitrückmeldungen direkt in der Finanzbuchhaltung ab.

Durch individuelle Einstellungen, wie z. B. Warenwirtschaftscodes oder Kostenrechnung, können Sie eine effiziente Kontrolle über Bestandsveränderungen und Kosten erhalten. Von Materialentnahmen bis zur Fertigmeldung von Hauptfertigungsaufträgen – Stock2Finance sorgt für eine präzise und transparente Darstellung Ihrer Produktionsprozesse in der Finanzbuchhaltung.

WICHTIGE FUNKTIONALITÄTEN

- Integration von Wawi, Produktion, HR Projektzeiterfassung
- Automatische Bestandsbuchung bei Rechnungsübergabe
- Wareneinkauf wird automatisch in den Bestand gebucht
- Individuelle Kontenzuordnungen
- Bestandsveränderungsbuchung aus der Zeiterfassung

HAUPTNUTZEN

- Abbildung von Bestandveränderungen in der Finanzbuchhaltung
- Effiziente Kontrolle über Bestandsveränderungen
- Erfassung des "Work in Processes"
- HR Zeitrückmeldungen im Rechnungswesen

SAGE PARTNER

ms-consult EDV-Management und Systemberatung GmbH

Nibelungenstraße 351 · 64686 Lautertal

+49 6254 30880

info@msc24.de · www.msc24.de



Ticket-Management als Helpdesk-System oder um keine Kundenanfragen mehr zu vergessen

PRODUKT

ticket4business

Sie bekommen E-Mails und Anrufe, Kunden haben verschiedenste Anfragen, die im Haus weitergeleitet und termingerecht behandelt werden müssen? Und im Falle des Betriebs einer Hotline müssen eventuell die Telefon- oder Fernwartungs-Minuten auch noch abgerechnet werden?

„ticket4business“ ist die Antwort: Jede Kundenanfrage bekommt eine eindeutige Ticketnummer. Im Control Center behalten Sie den Überblick über den Status, die Zuständigkeiten, Bearbeitungszeiten und Dringlichkeiten, bei denen auch SLAs berücksichtigt werden können. Exchange-Postfächer von Support-Mail-Adressen können permanent gescannt werden – auf Wunsch mit automatischer Rückmeldung an den Absender. Mitarbeiter oder ganze Abteilungen können per E-Mail über neue Tickets oder Statusänderungen und Eskalationen informiert werden.

WICHTIGE FUNKTIONALITÄTEN

- Sammlung aller Aktivitäten unter einer Ticketnummer
- Kontrolle der Durchlaufzeit mit Ampelfunktion
- Automatische oder halbautomatische Status-Mails
- Überwachung von Exchange-Postfächern
- Optional: Web-Portal für Ihre Kunden
- Optional: Weitere Module der „smart4business“-Suite

HAUPTNUTZEN

- Kundenanfragen können nicht mehr vergessen werden
- Steigerung der Kundenzufriedenheit
- Wertvolle Hotline-Minuten lassen sich automatisch fakturieren
- Optionaler mobiler Client unterstützt den Außendienst
- Möglichkeit, mandantenübergreifend zu arbeiten

SAGE PARTNER

ncc guttermann GmbH

Wolbecker Windmühle 55 · 48167 Münster

+49 2506 9320-0

info@nccms.de · www.nccms.de



Dashboard zur Sage 100 Produktion

PRODUKT

PPS Suite

Die O&S PPS-Suite® bietet Ihnen eine kompakte, übersichtliche und höchst flexible Darstellung Ihrer Fertigungsprozesse in der Sage 100 auf Basis des Sage AppDesigners. Entlasten und optimieren Sie Ihre Arbeitsvorbereitung mit übergreifenden zielgerichteten Informationen aus dem Verkaufs-, Einkaufs- sowie Lagerbereich zu Bedarfsverursachern und Bedarfsdeckern. Natürlich behalten Sie auch Ihre Kapazitäten für Arbeitsplatzbelegung und Mitarbeiter im Blick. Diese Lösung ist eine „Plug- and Play“ Ergänzung zur Sage 100 und bedient sich der Standard-Datenhaltung der Sage 100. Alle Übersichten enthalten sinnvolle Kontextmenüs zu den Sage 100 Aufrufen und Funktionen.

Hinweis: Ergänzend zum Sage Portfolio berücksichtigt diese Lösung auch die Datenhaltung der IAS BDE.

WICHTIGE FUNKTIONALITÄTEN

- Kunden-/Auftragsauskunft auf Basis von Fertigungsaufträgen
- Einkaufsauskunft zu Fertigungsaufträgen
- Fertigungszeitmanagement
- Kapazitätsanzeige von Arbeitsplätzen/Mitarbeitern (optional mit den IAS-BDE-Tabellen)

HAUPTNUTZEN

- Dashboard zur optimierten Darstellung der Daten/Abhängigkeiten aus der Sage 100 Produktion
- Auf Basis der AppDesigner-Technologie sind die Auskünfte flexibel einstellbar

SAGE PARTNER

O&S EDV GmbH

Stettiner Straße 7 · 88250 Weingarten

+49 751 36166-0

info@osedv.de · www.osedv.de



Prozessoptimierung für Fertiger in Projekt, Dispo, Einkauf, Verkauf, Produktion, Reklamation und QS

PRODUKT

BranchenClient Fertiger (QS/8D)

Die Branchenlösung Hersteller/Fertiger erweitert die Sage 100 um qualitätsrelevante Funktionen wie Prüfprozesse, Prüfdatenerfassung und Rückverfolgbarkeit in Einkauf, Produktion und Verkauf, Reklamationsmanagement (8D) und individualisierbare Lieferantenbewertung.

Zusätzlich bietet die Lösung viele Prozessoptimierungen speziell für alle fertigenden Branchen (inkl. Anlagenbau). Dazu gehören erweiterte Dispofunktionen, erweiterte Projektfunktionalitäten und Übersichten zu Projektstand und Vor-/Nachkalkulation, erweiterte Kalkulationen/Belegerfassung im Verkauf, und weitere intelligente Optimierungen der Sage 100 Prozesse, bis hin zur möglichen Disposition von EK/VK Produktion in Echtzeit (als Erweiterungsmodul).

WICHTIGE FUNKTIONALITÄTEN

- Prüfdatenerfassung Einkauf, Verkauf, Produktion
- Reklamationsmanagement
- Lieferantenbewertung
- Erweiterte Disposition
- Erweiterte EK-/VK-Funktionalitäten

HAUPTNUTZEN

- Erweiterung Sage 100 um Prüfdatenerfassung
- Erweiterung Sage 100 um Reklamationsmanagement (8D)
- Erweiterung Sage 100 um individuelle Lieferantenbewertung
- Optimierungen für Projekt, EK, VK, PPS und Disposition

SAGE PARTNER

PC-Tutor IT-Systemhaus GmbH

August-Borsig-Ring 1 · 15566 Schöneiche bei Berlin

+49 30 64331311

office@pc-tutor.de · www.pc-tutor.de



Anbindungslösung zur Optimierung der internen Supply Chain in Fertigungsbetrieben

PRODUKT

MiG – Optimize your Supply Chain

Welche Kundenaufträge können wann geliefert werden? Welche Fertigungsaufträge können wann produziert werden? In welcher Reihenfolge müssen Bauteile beschafft werden? Welche Liefertermine sind gültig und wie kann die Kapitalbindung reduziert werden?

MiG verschafft nachweislich Planungssicherheit indem es hilft, Fehlplanung und Störgrößen wie Fehlteile rechtzeitig zu erkennen und zu beheben. Die auftragsbezogene Kommunikation erfolgt über MiG, was die E-Mail-Flut erheblich reduziert. MiG sorgt für Auftragsklarheit in der gesamten internen Supply Chain, reduziert Rückfragen und Aufwendungen in Einkauf, Produktion, Logistik, Vertrieb und Management. Anwender erreichen mit MiG eine höhere Produktivität und Liefertreue, senken messbar ihre Fehlteilquote und reduzieren die Kapitalbindung.

WICHTIGE FUNKTIONALITÄTEN

- Effizienzanalyse: Messung der Planungsqualität
- Analyse zur Optimierung der kundenspezifische Kapitalbindung
- Lieferübersicht: Auftragsklarheit für den Vertrieb
- Fertigungsübersicht: Überblick zur Materialversorgung
- Engpassbetrachtung: Priorisierung der Einkaufstätigkeit
- Bestandsoptimierung: Reduktion der Kapitalbindung

HAUPTNUTZEN

- Aufwendungen reduzieren (Vertrieb, Einkauf, Fertigung)
- Auftragsklarheit & Planungssicherheit zu Aufträgen
- Effiziente Fehlteilreduzierung
- Kürzere Auftrags-Durchlaufzeiten & höhere Liefertreue

SAGE PARTNER

Perzeptron GmbH

Mergenthalerallee 79-81 · 65670 Eschborn

+49 151 42391347

s.schneider@perzeptron.de · www.mig-perzeptron.de



Optimale Prozesssicherheit bei Anlage und Verwendung von Artikeln

PRODUKT

SYSTEM AG Revisionsmanagement

Die Anforderungen an die Qualität und Überwachung von Articleigenschaften und andere Stammdaten steigen. Dies trifft auf immer mehr Branchen zu, wie zum Beispiel die Medizintechnik und sonstige sicherheitskritische Industriezweige. Hierfür hat die System AG @data eine Lösung zur lückenlosen Überwachung der Datenqualität entwickelt. Das Revisionsmanagement basiert vollständig auf neuester AppDesigner-Technologie, es stellt eine nahtlose Integration in Sage 100 sicher.

Das Revisionsmanagement garantiert die optimale Qualität und absolut sichere Verwendung von Artikeln und anderen Daten. Werden überwachte Eigenschaften geändert, sperrt das Revisionsmanagement den Datensatz in Einkaufs- und Verkaufsbelegen, bis die Revision ihn nach dem 4-Augen-Prinzip freigibt. Artikeländerungen sind in einem Mutationsprotokoll rückverfolgbar.

WICHTIGE FUNKTIONALITÄTEN

- Änderungen an Artikel- und anderen Stammdaten führen zu einer Sperre
- Die Freigabe gesperrter Daten erfolgt ausschließlich nach dem 4-Augen-Prinzip
- Gesperrte Artikel lassen sich nicht in neuen Einkaufs- und Verkaufsbelegen verwenden
- Auf Wunsch werden auch Folgebelege zu gesperrten Artikeln blockiert
- Artikeländerungen erscheinen in einem eigenen Mutationsprotokoll

HAUPTNUTZEN

- Maximale Qualitätssicherung aller relevanten Produkteigenschaften
- Problemloses Sperren von Artikeln für Einkauf und Verkauf
- Wahlweise Sperre von Belegneuanlagen und Folgebelegen
- Lückenlose Historie aller Artikeländerungen im Mutationsprotokoll

SAGE PARTNER

SYSTEM AG

Auelsweg 16 · 53797 Lohmar

+49 2246 9202-0

info@system.ag · www.system.ag

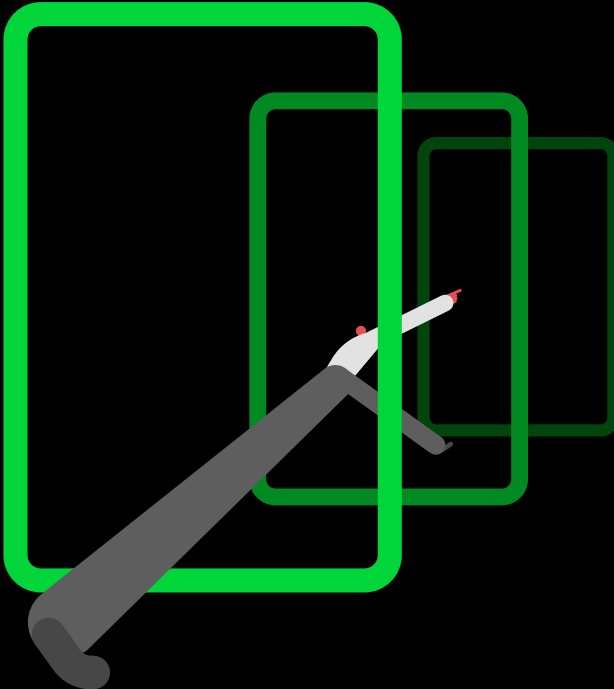


3

Schnittstellen

Nahtlose Verbindung

Neben den kaufmännischen Sage Basislösungen verwenden kleine und mittelständische Unternehmen noch viele andere Softwareprodukte. Die in Kapitel drei vorgestellten Schnittstellen unserer Sage Tech Partner ermöglichen Ihnen die nahtlose Verbindung zwischen Ihrer Basislösung und anderen Applikationen, wie z. B. Dokumentenmanagement-Systemen, Kassensystemen, eCommerce-Anwendungen und zahlreichen weiteren Anwendungen.



1st Vision OLSI Office Line-Shop-Interface

PRODUKT

1st Vision OLSI Office Line-Shop-Interface

Mit der OLSI übertragen Sie Warengruppen (Kategorien) zum Shop mit Text und einem Kategorienbild. Sie haben die Möglichkeit die Artikel zu sortieren in Reihenfolge, Artikelname, Preis, Datum und bestellte Artikel. Die Artikel aus der Sage Warenwirtschaft werden zum Shop inklusive Varianten und Bild übertragen. Hierzu gehören auch Beschreibung, Angebotspreise und Bestände. Die Bestandsaktualisierung ist in kleinen Zeitabständen möglich. Aus dem Shop werden Bestellungen in die Warenwirtschaft importiert als Web-Bestellung, Auftragsbestätigung oder Direktrechnung. Neukunden im Shop werden bei der Bestellung in der Sage Warenwirtschaft angelegt. Die Bestellstatusänderung im Shop erfolgt, sobald die Bestellung von der Schnittstelle gelesen wurde.

WICHTIGE FUNKTIONALITÄTEN

- Übertragung von Kundendaten mit Preislisten/Kundengruppen, Artikeln mit Varianten, Bildern, Sachmerkmalen und Shop-Kategorien
- Office Line Preisfindung
- Import der Bestellungen als VK-Beleg/Auftrag mit Statusabgleich
- Optional spezielle Zahlungsarten
- Neukundenanlage bei Bestellung
- Übertragung von Zubehörtitel

HAUPTNUTZEN

- Shopware 5 (B2B & B2C) und 6 (B2C) Schnittstelle/Connector
- Übertragen aller relevanten Artikelinformationen in den Webshop
- Import von Bestellungen und Kunden in die Sage 100
- Status-Update der Bestellungen zum Shop

SAGE PARTNER

1st Vision GmbH

Wieseneckstr. 26 · 90571 Schwaig b. Nürnberg

+49 911 99545-0

info@1st-vision.de · www.1st-vision.de



1st Vision Versand Übergabe-Schnittstelle für DHL, UPS, DPD, GLS

PRODUKT

1st Vision Versandmodul

Die Versand Übergabe-Schnittstelle exportiert die Versanddaten als CSV oder XML-Datei (UPS) zur Weiterverarbeitung in der Versandsoftware des Versanddienstleisters. Unterstützte Verfahren und Services nach Anfrage.

Beispiel Funktionsweise DHL Versenden Übergabe:

Beim Speichern eines lieferwirksamen Beleges (Belegarten konfigurierbar) wird für den Beleg eine Text-/CSV-Datei in einem konfigurierbaren Verzeichnis erstellt mit den Daten für die Übergabe in DHL Versenden. Die Funktion unterstützt sowohl die alte wie auch die neue Belegerfassung. Die Übermittlung der Datei an DHL Versenden Online-Portal muss über den von DHL zur Verfügung gestellten Polling Client erfolgen, dieser übermittelt die Datei zu DHL Versenden und dieser druckt dann den Paktaufkleber aus.

WICHTIGE FUNKTIONALITÄTEN

- DHL-Export einer CSV-/TXT-Datei mit den Versandarten
- Für EASYLOG und DHL-Versenden geeignet
- UPS-Export einer XML-Datei für UPS WorldShip
- DPD-Export einer CSV-/TXT-Datei

HAUPTNUTZEN

- Export der Versanddaten als Datei zur Versender-Software

SAGE PARTNER

1st Vision GmbH

Wieseneckstr. 26 · 90571 Schwaig b. Nürnberg

+49 911 99545-0

info@1st-vision.de · www.1st-vision.de



1st Vision Vorkasse, Liefer- und Verpackungs-Assistent

PRODUKT

1st Vision Vorkasse-Assistent

Mit dem 1st Vision Vorkasse-Assistenten vereinfachen Sie die Abwicklung von Vorkasse-Belegen durch eine automatische Belegerzeugung aus den Bankauszügen oder eine komfortable Kommissionierung und Verpackung. Die Bankauszüge werden per CSV oder ASCII eingelesen. Es erfolgt eine Suche der Auftragsbestätigung anhand der Verwendungszweckangaben und eines konfigurierbaren Template. Die OPs werden im Rechnungswesen ausgebucht. Die Aufträge werden entsprechend gekennzeichnet. Es erfolgt eine automatische Verrechnungsbuchung der Vorkassezahlung nach Erstellung der Rechnung. Der Kommissionierungs- und Liefer-Assistent dient zur Kommissionierung oder Erstellung von Lieferscheinen oder Sofortrechnungen nach lieferbaren Mengen, Teillieferung (Ja/ Nein/ nach x Tagen) und Kommissionierung nach Prioritäten. Hierbei haben Sie viele Selektionsmöglichkeiten. Mit dem Funktionsbaustein Verpackungs-Assistent ist eine Erfassung mit Scannen und Prüfen der Artikel pro Auftrag oder eine chaotische Erfassung möglich.

WICHTIGE FUNKTIONALITÄTEN

- Bankauszüge (CSV, ASCII) einlesbar
- Übernahme der Auftragsbestätigung in Lieferscheine oder Sofortrechnungen
- Einbuchung der Zahlung im Rechnungswesen
- Vorkasse-Storno unbezahlter Vorkasse-Aufträge nach Inkassoart
- Kommissionierung oder Erstellung von Lieferscheinen
- Verpackungs-Assistent mit scannen und prüfen der Artikel beim Verpacken

HAUPTNUTZEN

- Einlesefähigkeit von Bankauszügen
- Automatische Beleg-Generierung aus den Bankauszügen
- Kommissionierungs-Assistent (Erstellung von Lieferungen)
- Verpackungs-Assistent (scannen und prüfen der Artikel)

SAGE PARTNER

1st Vision GmbH

Wieseneckstr. 26 · 90571 Schwaig b. Nürnberg

+49 911 99545-0

info@1st-vision.de · www.1st-vision.de



1st Vision PDF-Saver Dienst

PRODUKT

1st Vision PDF-Saver

Der PDF-Saver Dienst speichert Sage AppDesigner Belege im Einkauf/Verkauf als PDF-Datei automatisch als Windows Dienst im Hintergrund. Die Belegarten und Druckbelege/Reports konfigurieren Sie in der Sage 100 Konfigurationsmaske. Manuelles Erstellen von Beleg-PDF-Dateien per Selektion nach Datum oder Belegnummer innerhalb der Sage 100 ist optional möglich. Sie können manuell das Erstellt-Kennzeichen für eine nochmalige Erstellung eines Beleges zurücksetzen. Das Modul ermöglicht Ihnen das Übertragen der PDF Rechnungen (z. B. über unser Zusatzmodul OLS) in einen Webshop zur Darstellung im Kundenkonto des Shops. Hierbei muss die Import-Funktion auf Shop-Seite dazu vorhanden sein, wie es z. B. bei unseren 1st Vision Shopware-Connector gegeben ist. Die Lösung beinhaltet sieben AppDesigner Elemente. Im Standard und Basic sind zehn Elemente enthalten. Bei Einsatz von weiteren Lösungen kann der AppDesigner Professional erforderlich sein.

WICHTIGE FUNKTIONALITÄTEN

- Konfigurations-Maske in der Sage 100
- Belegarten und Druckbelege/Report konfigurierbar
- Optional manuelles Erstellen von Beleg-PDF-Dateien per Selektion
- Manuelles Rücksetzen des Erstellt-Kennzeichens

HAUPTNUTZEN

- Speichern von Sage AppDesigner Belegen Einkauf/Verkauf als PDF
- Automatisch als Windows Dienst im Hintergrund

SAGE PARTNER

1st Vision GmbH

Wieseneckstr. 26 · 90571 Schwaig b. Nürnberg

+49 911 99545-0

info@1st-vision.de · www.1st-vision.de



Bidirektionale Schnittstelle zwischen Warenwirtschaft und Finanzbuchhaltung

PRODUKT

FiBu-Schnittstelle

Die FiBu-Schnittstelle ist ein Add-In für die Sage 100. Sie ermöglicht den beidseitigen (bidirektionalen) Datenaustausch zwischen der Warenwirtschaft der Sage 100 und Komplettlösungen für Steuerberater wie zum Beispiel ADDISON oder DATEV sowie anderen externen Finanzbuchhaltungsprogrammen wie beispielsweise Diamant, WinFIBU, SAP oder Navision. Selbstverständlich kann die Schnittstelle auf jede weitere Finanzbuchhaltung erweitert werden.

WICHTIGE FUNKTIONALITÄTEN

- Belegexport der Einkaufs- und Verkaufsbelege
- Übergabe der Personenkonten
- Kostenstellen/-träger auf Belegpositionen
- Export erfolgt aus der Warenwirtschaft
- Löschen von einzelnen Belegübergaben oder ganzer Exportstapel zum erneuten Export
- Import der Zahlungsdaten, um das Mahnwesen der Sage 100 zu nutzen

HAUPTNUTZEN

- Einsparung von Personalkosten durch automatisierte Übergabe
- Unabhängigkeit von der eingesetzten Finanzbuchhaltungssoftware
- Einfache Handhabung der Schnittstelle
- Individualisierbarkeit durch umfangreiche Parametrierungsmöglichkeiten

SAGE PARTNER

Bauknecht Softfolio.sys GmbH

Rottweiler Straße 12 · 78713 Schramberg

+49 7422 514-500

pps@softfolio.de · www.softfolio.de



Das richtige Werkzeug zur Minimierung Ihres Buchungsaufwands

PRODUKT

FZP GiroStarPlus+

Sie möchten Ihren Buchungsaufwand für Bankauszugsdateien minimieren? Kein Problem! Wir haben den FZP GiroStarPlus+ entwickelt, welcher zur komfortablen Buchungserfassung und korrekten Zuordnung von Bankbewegungsdaten dient und den Sage Standard um weitere wichtige Funktionen erweitert.

WICHTIGE FUNKTIONALITÄTEN

- Import von Umsätzen in Fremdwährung, Sachkontenaufteilung (SDIV) in Gutschrift und Belastung über Templates
- Anlage von offenen Posten bei Kreditor und Debitor über Templates, Mandantenübergreifender Import
- Neben den Standardimportformaten MT940 und CAMT.053 lassen sich die Formate Postbar, SEPA CCT und DTAUS importieren
- Mehrere Hausbanken in einem Import, Kontrolle von Einzel- und Stapelbuchungen, Festlegung von Gebühren bei Rücklastschriften
- Zwischenbearbeitung bei Halbtreffern und der Generierung neuer Posten
- Nachbearbeitungsmaske zur effektiven Verarbeitung offener Posten und zur Anlage von Templates

HAUPTNUTZEN

- Erweiterung des Standards: Sage GiroStar
- Bankbewegungsdaten
- Sach-, Kreditor- und Debitorbuchung
- Definierbare Bankformate

SAGE PARTNER

Funk, Zander & Partner GmbH

Torgauer Straße 231 · 04347 Leipzig

+49 341 2259922

info@fzp-beratung.com · www.fzp-beratung.com



Sichere und komfortable Datengewinnung

PRODUKT

FZP Importer Plus+

Bei täglichen Geschäftsprozessen ist ein reibungsloser Datenaustausch zwischen unterschiedlichen Systemen essenziell. Ein Import der Daten aus einem Fremdsystem in die Sage 100 ist mit dem Modul FZP Importer Plus+ sicher und präzise. Sie definieren in wenigen Schritten die Grundlagen und Parameter, wählen anschließend die gewünschte Datei aus und mit einem Klick erfolgt der Datenimport. Stammdaten, wie z. B. Adressen, Ansprechpartner, Kunden, SEPA-Mandate, sowie Bewegungsdaten werden mit bereits vorhandenen Daten abgeglichen und Abweichungen in einem Bericht festgehalten. Der Datenimport kann manuell oder automatisch per Dienst durchgeführt werden.

WICHTIGE FUNKTIONALITÄTEN

- Import der Stamm- und Bewegungsdaten
- Aktualisierung vorhandener Stammdatensätze
- Frei definierbare Importformate
- Unterstützung des Classic Line-Formats
- Import von VK- & EK-Belegen, Buchungen inkl. SDIV

HAUPTNUTZEN

- Regelmäßiger Datenaustausch
- Automatischer Datenimport per Dienst
- Erweiterung vorhandener Software
- Steuerung des Bewegungsdatenimportes

SAGE PARTNER

Funk, Zander & Partner GmbH

Torgauer Straße 231 · 04347 Leipzig

+49 341 2259922

info@fzp-beratung.com · www.fzp-beratung.com



Professionelle Lösung für die Automatisierung von Versandprozessen über die sendcloud-Versandschnittstelle

PRODUKT

Garbit sendcloud.de Connector

Der Vorgang Versandetiketten einzeln und manuell im Kundenportal des jeweiligen Versanddienstleisters vorzunehmen, Etiketten auszudrucken und die Ware versenden führen zu einem enormen zeitlichen als auch finanziellen Aufwand.

Um Ihnen das Erstellen und Abwickeln von Sendungen aus Sage 100 und Sage Office Line zu vereinfachen, hat die Firma Garbit eine automatisierte Lösung für diesen Bereich entwickelt. Diese Software stellt Ihren Mitarbeitern aus der Versandabwicklung eine intelligente Lösung zur Verfügung, welche die Prozesse im Bereich Warenversand deutlich vereinfacht und so Synergieeffekte ermöglicht. Garbit sendcloud.de Client bietet eine flexible Schnittstelle zur Anbindung von Sage 100 bzw. Sage Office Line an den SAAS (Software at a service) Dienst „sendcloud“ und somit auch zu den vielen europäischen Versanddienstleistern wie UPS, DHL, DPD, GLS, Post usw.

WICHTIGE FUNKTIONALITÄTEN

- Versandlösung für den Einsatz im Lager
- „EinClick“-Installation
- Europäische Versanddienstleister: DHL, UPS, DPD, GLS, Post usw.
- Eigene Verträge können weiter verwendet werden
- Totale Transparenz: Preisübersicht bei jeder Lieferung

HAUPTNUTZEN

- Automatische Generierung der Versandlabel
- Automatische Retourenlabels
- Automatische E-Mails mit der Sendungsverfolgung
- Einfacher Retourenprozess und Tagesabschlüsse

SAGE PARTNER

Garbit GmbH & Co. KG

Franz-Josef-Delonge-Str. 7 · 81249 München

+49 89 85607360

sage@garbit.de · www.garbit.de



Professionelle Lösung für die Automatisierung von Versandprozessen über die shipcloud-Versandschnittstelle

PRODUKT

Garbit shipcloud.io Connector

Der Vorgang Versandetiketten einzeln und manuell im Kundenportal des jeweiligen Versanddienstleisters vorzunehmen, Etiketten auszudrucken und die Ware versenden führen zu einem enormen zeitlichen als auch finanziellen Aufwand.

Um Ihnen das Erstellen und Abwickeln von Sendungen aus Sage 100 und Sage Office Line zu vereinfachen, hat die Firma Garbit eine automatisierte Lösung für diesen Bereich entwickelt. Diese Software stellt Ihren Mitarbeitern aus der Versandabwicklung eine intelligente Lösung zur Verfügung, welche die Prozesse im Bereich Warenversand deutlich vereinfacht und so Synergieeffekte ermöglicht. Garbit shipcloud.io Client bietet eine direkte Anbindung von Sage 100 bzw. Sage Office Line zu shipcloud.io-Portal und somit auch zu den wichtigsten Versanddienstleistern in Deutschland wie UPS, DHL, DPD, GLS usw.

WICHTIGE FUNKTIONALITÄTEN

- shipcloud Anbindung an Sage 100
- „EinClick“-Installation
- Mehrere Versanddienstleister: DHL, UPS, DPD, GLS, Hermes usw.
- Eigene Verträge mit DHL, GLS usw. können weiter verwendet werden

HAUPTNUTZEN

- Automatische Generierung der Versandlabel
- Automatische E-Mails mit der Sendungsverfolgung
- Eigenes Design bei den E-Mails
- Einfacher Retourenprozess
- Volle Kontrolle bei allen Teilschritten
- Ein gemeinsamer Tagesabschluss für alle Pakete

SAGE PARTNER

Garbit GmbH & Co. KG

Franz-Josef-Delonge-Str. 7 · 81249 München

+49 89 85607360

sage@garbit.de · www.garbit.de



Ganzheitliche EDI-Lösung der Sage 100 für alle EDI-Formate wie EDIFACT, XML, CSV etc.

PRODUKT

EDI LINE – EDI Konverter

Seit einem Vierteljahrhundert integriert die EDI LINE ganzheitlich in Verbindung mit Sage Warenwirtschaften EDI-Prozesse in allen Branchen. In den EDI LINE-Funktionalitäten steckt die Erfahrung von einer hohen fünfstelligen Anzahl von Projekten.

Die EDI LINE ist ein Inhouse-Konverter, der autark vom Anwender eingesetzt werden kann und Richtung EDI-Partner oder externen Anwendung alle notwendigen Schnittstellendateien und EDI-Nachrichten einlesen und ausgeben kann. Für die Prozesse im Handel und der Automotive-Zulieferung gibt es zahlreiche fertige Mappings/Wandler. Inzwischen gibt es auch viele weitere Branchen mit EDI-Anforderungen und entsprechenden EDI LINE-Wandlern. Hinter der EDI LINE steht ein langjährig erfahrenes Team von Consultants und Programmierern.

WICHTIGE FUNKTIONALITÄTEN

- Inhouse-Konverter mit Sage 100 Integration
- Im- und Export von Belegen und Stammdaten
- EDIFACT, XML, VDA, CSV, ASCII etc.
- Über 2.000 fertige Mappings für alle Branchen
- Schnelle Umsetzungszeit
- Dokumentation, Softwarepflege und Hotline

HAUPTNUTZEN

- Flexibler Multiformatkonverter
- Individuell anpassbar
- Autarke Softwarelösung
- EDI-Prozesse aus einer Hand

SAGE PARTNER

Global EDI GmbH

Mainzer Str. 45 · 53179 Bonn

+49 228 96211-0

edi@globaledi.de · www.edi-line.de



Die perfekte Shop-Integration für Sage 100

PRODUKT

intellicon Multi-Shop-Schnittstelle

Sage 100 effizient und automatisiert an Ihren Online-Shop und Marktplatz anbinden: Das ist mit der intellicon Multi-Shop-Schnittstelle möglich. Moderne Technik, 100 Prozent Sage kompatibel und vollintegriert – so kommunizieren Sie ohne umständliche Drittprogramme direkt mit Ihrem Shop oder Marktplätzen wie Amazon, ebay und weiteren.

WICHTIGE FUNKTIONALITÄTEN

- Stammdatenaustausch direkt aus Sage 100
- Automatisierte Belegverarbeitung
- Effiziente und intuitive Bedienung
- Vollintegriert in die Sage 100
- Hoch konfigurier- und anpassbar

HAUPTNUTZEN

- Shopintegration ohne Zeitaufwand
- Kundenzufriedenheit durch Transparenz
- Perfekte Integration in Sage 100

SAGE PARTNER

intellicon GmbH

Richard-Wagner-Straße 1a · 66440 Blieskastel

+49 6842 708989-0

vertrieb@intellicon.de · www.multi-shop-schnittstelle.de



Datenaustausch in der Sage 100 implementiert mit iwm EDI

PRODUKT

iwm EDI

Die Digitalisierung spielt eine immer bedeutendere Rolle bei der Abwicklung von Geschäftsprozessen. Ziel ist es dabei, Geschäftsprozesse zu vereinfachen, sie weitestgehend zu automatisieren und sie transparenter darzustellen. Ein Bereich mit viel Potenzial ist der elektronische Austausch von Geschäftsdokumenten (EDI), wie etwa Bestellungen, Lieferscheine oder Rechnungen. EDI verbessert die Zusammenarbeit und steigert die Effizienz.

iwm hat die Anforderungen erkannt und einen EDI-Konverter entwickelt, mit dem einfach und sicher Daten zwischen Unternehmen ausgetauscht werden können, ohne dafür eine Drittanwendung starten zu müssen. iwm EDI ist voll in die Sage 100 integriert und ohne viel Aufwand zu konfigurieren, um schnell auf Marktveränderungen reagieren zu können. Dafür reichen bereits SQL-Grundkenntnisse aus.

WICHTIGE FUNKTIONALITÄTEN

- EDI-Datenaustausch ohne Drittanwendung
- Leichte Erstellung von Mappings durch den User
- Müheloses Im- und Exportieren von Belegen
- Nachbearbeitung von Vorgängen in einer Logtabelle
- Im- und Exportierbarkeit von Konvertern
- Unterstützung aller relevanten Datenformate

HAUPTNUTZEN

- Sicherer Datenaustausch mit Geschäftspartnern
- Leichte Einrichtung von Konvertern durch den Kunden
- Flexible Reaktion auf veränderte Marktbedingungen

SAGE PARTNER

iwm Informationstechnik GmbH
Ohler Straße 104 · 58840 Plettenberg
+49 2391 6016690
info@iwweb.de · www.iwm.cloud



Alle Versanddienstleister in einer Schnittstelle zu Ihrer Sage 100

PRODUKT

shipcloud Integration für Sage 100

Über den cloudbasierten Service können Sie einfach unkompliziert mit allen wesentlichen Versanddienstleistern (DHL, DHL Express, UPS, Deutsche Post, DPD, Hermes, Post AT, Post CH, GLS, GO!, Cargo International, ANGEL Last Mile, PARCEL.ONE, Asendia u. v. m.) zusammenarbeiten.

Über die einheitliche Schnittstelle werden die Etiketten der jeweiligen Versender automatisch aus Sage 100 heraus gedruckt. Außerdem besteht die Möglichkeit der Sendungsverfolgung über eine Tracking-ID. Sie brauchen nur einen shipcloud-Account und können sofort mit dem Paketdienstleister Ihrer Wahl zu günstigen Konditionen verschicken und verfolgen. Sollten Sie bereits Verträge mit einem oder mehreren Paketdiensten haben, können Sie diese in shipcloud verwenden und mit Ihren eigenen Account-Daten Versandlabels erstellen.

WICHTIGE FUNKTIONALITÄTEN

- Erstellung und Druck von Versandlabeln direkt aus Sage heraus
- Sendungsverfolgung in Sage im Versandleitstand
- Sendungsliste je Dienstleister für den Nachweis der Abholung
- Paketerstellung in Sage, im externen Packplatz oder über MDE-Lösungen (optional)
- Viele Optionen zur Automatisierung des Versandprozesses

HAUPTNUTZEN

- Eine technische Anbindung für viele Versanddienstleister
- Individualisierte Tracking-E-Mails und eine Trackingseite im eigenen Design
- Auskunftsfähigkeit durch Versandleitstand in der Sage 100
- Vergünstigte Konditionen bei shipcloud im Sage-Bundle

SAGE PARTNER

Loginfinity AG

Willy-Brandt-Ring 4 · 67592 Flörsheim-Dalsheim

+49 6022 65993-0

hallo@logininfinity.com · www.loginfinity.shop



maniacSeller Shopware, Shopify, Marktplatz- und Versandschnittstelle

PRODUKT

maniacSeller Shopware, Shopify, Marktplatz- und Versandschnittstelle

Der maniacSeller ist die perfekte Sage 100 Shopware und Shopify Schnittstelle für erfolgreiche Onlinehändler. Verbinden Sie sehr schnell die Sage 100 mit Ihrem Shopware oder Shopify Shop. Verkaufen Sie auf Marktplätzen wie Ebay, Amazon, OTTO oder Kaufland.

Laden Sie perfekt vorbereitete Artikel in den Shopware. Importieren und verarbeiten Sie Webshop-Bestellungen mit automatischer Dublettenprüfung. Erstellen Sie Labels z. B. für DHL, UPS, DHL, GLS und DPD. Varianten, Sachmerkmale, Bilder und Datenblätter. Sage-Preisfindung, Preislisten, Basispreisliste, Aktionspreis, UVP) und sogar kundenindividuelle Preise für B2B- und B2C-Shops. Regelmäßige Updates sichern Ihre Investition. Ein Onlinehandbuch und ein YoutubeChannel helfen Ihnen, sich schnell in die Bedienung einzuarbeiten.

WICHTIGE FUNKTIONALITÄTEN

- Artikelupload mit mehrsprachigen Texten, Bildern, PDFs
- Auftragsimport mit Dublettenprüfung und Neukundenanlage
- Komplette Sage-Preisfindung im Shopware
- USER-Felder mit Shopware-Freitextfeldern verbinden
- Sachmerkmale als Shopware-Filter hochladen
- Varianten CrossSelling und Zubehör

HAUPTNUTZEN

- Sage 100 Perfekt an Ihren Shop angebunden
- Perfekte B2B und B2C-Shops
- Stabilität durch mehrere hundert Kunden
- Implementierung und Anwenderschulung in einem Tag

SAGE PARTNER

maniac developer GmbH

Kolpingstraße 20 · 77855 Achern

+49 7841 8389020

info@maniacdev.de · www.webshopschnittstelle.de



Artikelbeschaffungslösung „COP“ Angedockt – Integration des Artikelpools von vielen Lieferanten

PRODUKT

connector4business

connector4business integriert die Preisvergleichs- und Beschaffungslösung COP in die Sage 100 Warenwirtschaft.

Recherchieren Sie bereits in der Angebotsphase in dem riesigen Artikelpool Ihrer Distributoren, wie z. B. Actebis, Ingram Micro, ALSO, Tech Data, Wortmann, Büroring und vielen anderen (Details: www.cop-software.de). Checken Sie online Preis und Verfügbarkeit, ergänzen Sie bei Bedarf selektiv Ihren eigenen Artikelstamm und senden Sie Bestellungen online direkt an Ihren Lieferanten.

WICHTIGE FUNKTIONALITÄTEN

- Erstellung von Angeboten ohne Artikelstamm-Anlage
- Automatische Artikelstamm-Anlage ab Auftragsbestätigung
- Derzeit bereits über 100 Distributoren verfügbar
- Online-Preis- und Verfügbarkeits-Check beim Lieferanten
- Online-Versand und Status-Abfrage von Bestellungen
- Optional: „sales4business“ zur Angebots-Unterstützung

HAUPTNUTZEN

- Erleichterung der Angebotserstellung im Vertrieb
- Vermeidung von Fehlern bei manuellen Artikelerfassungen
- Beschleunigung von Bestellvorgängen
- Effektiverer Preisvergleich bei mehreren Lieferanten

SAGE PARTNER

ncc guttermann GmbH

Wolbecker Windmühle 55 · 48167 Münster

+49 2506 9320-0

info@nccms.de · www.nccms.de



nccguttermann

Anbindung des multikriteriellen Produktionsleitstandes Dualis GANTTPLAN (APS)

PRODUKT

Fertigungsleitstand (Dualis APS) Connector

Connector zur Anbindung des Dualis GANTTPLAN (APS) an die Sage 100. Aufrüstung der Sage 100 mit einem grafischen Produktionsleitstand mit Voll- und Semi-automatischer Planung aller Fertigungsaufträge.

Mit dem Connector werden alle zur Planung notwendigen Daten an den Dualis GANTTPLAN (APS) Leitstand übergeben. In diesem werden Fertigungsaufträge unter Beachtung von Ressourcenverfügbarkeit (Material, Arbeitsplätze, Mitarbeiter, Werkzeuge), Qualifikationen (Mitarbeiter, Arbeitsgang, Artikel), Einkaufs- und Verkaufspositionen, Planzahlen, Auftragsprioritäten und aktuellem Rückmeldestatus intelligent geplant. Gleichzeitig werden die Fertigungsaufträge nach verschiedenen Parametern (Termintreue, Kapazitätsauslastung, Kapitalbindung, Rüstopтимierung, Durchlaufzeiten etc.) optimiert. Nach Abschluss der Planung wird das optimierte Ergebnis inkl. FA-/AP-/Mitarbeiterplanung und Materialdisposition aus dem Dualis GANTTPLAN (APS) an die Sage 100 übergeben.

WICHTIGE FUNKTIONALITÄTEN

- Voll-/semiautomatische Produktionsplanung
- Verwaltung/Priorisierung von Aufträgen
- Automatische Verschiebung bei Materialmangel
- Automatische Umplanung bei Ressourcenausfall
- Beachtung von Fertigungsrestriktionen in der Planung

HAUPTNUTZEN

- Automatische Produktionsplanung / Leitstand zur Sage 100
- Automatische Umplanung bei Ress. Ausfall / Kap. Veränderung
- Automatische Umplanung bei Materialverzug
- Optimierung der Fertigung nach Zielkriterien

SAGE PARTNER

PC-Tutor IT-Systemhaus GmbH

August-Borsig-Ring 1 · 15566 Schöneiche bei Berlin

+49 30 64331311

office@pc-tutor.de · www.pc-tutor.de



ELO-Anbindung an Sage 100

PRODUKT

ELOconnect2Sage

Mit der Lösung "ELOconnect2Sage" stellt die SCM GmbH eine Schnittstelle zwischen den ELO ECM Suite Lösungen und der Sage 100 zur Verfügung. Das Produkt ermöglicht die vollautomatische Archivierung steuerrelevanter Daten laut Anforderungen der GoBD. Zusätzlich können Sage 100 Daten mit archivierten Belegen jeder Art (E-Mails, Faxe oder Scans) verknüpft werden. Sage 100 Belege lassen sich dadurch erheblich schneller finden und archivieren. Wichtig: Anwender geben bei Steuerprüfungen ausschließlich Einblick in steuerrelevante Bereiche.

WICHTIGE FUNKTIONALITÄTEN

- Volltextrecherche über alle Belege
- Buchungsbeleg und Buchungsnachweis sind verlinkt
- Bestehende Belege können nacharchiviert werden
- Anzeige von Belegen in der Sammelmappe und Erfassung

HAUPTNUTZEN

- Reduzierung der Belegsuchzeiten um bis zu 98 %
- Schneller und gleichzeitiger Zugriff auf ein Dokument
- Reduzierung des Verwaltungsaufwandes
- Reduzierung des Papieraufkommens

SAGE PARTNER

SCM Software & Computer GmbH

Holstenstraße 40 · 24539 Neumünster

+49 4321 9215-0

info@scmgmbh.de · www.scmgmbh.de

SCM

IT - SYSTEMHAUS

Hochintegrierte und branchenunabhängige Dokumentenmanagement-Lösung

PRODUKT

ArchiveConnect ELO4Sage 100

ArchiveConnect ELO4Sage ist eine hochintegrierte, langjährig bewährte und branchenunabhängige Dokumentenmanagement-Lösung. Sie stellt eine intelligente Anbindung der Sage 100 zur aktuellen ELO-Produktreihe dar. Die Schnittstelle erlaubt die Integration von Geschäftslogik, z. B. die automatische Erstellung einer Kunden- und parallel einer Vorgangsakte für die Warenwirtschaft, oder z. B. die automatisierte Indizierung und Ablage von Eingangsrechnungen. Die Anforderungen der Finanzverwaltung an eine revisionssichere Archivierung werden erfüllt.

WICHTIGE FUNKTIONALITÄTEN

- Automatische Archivierung von EK- und VK-Eigenbelegen
- Archivierung von Journalen, Reports und Drucklisten
- Automatische Indizierung von Eingangsbelegen
- Integration von Geschäftsprozessen, z. B. durch Workflows
- Beleganzeige direkt aus Sage, Sprung von ELO zu Sage
- Kunden-, Lieferanten- und Vorgangsakte ohne Medienbruch

HAUPTNUTZEN

- Integrierte Lösung für Sage 100 Rechnungswesen und Warenwirtschaft
- Konfigurierbare, erweiterungsfähige Standardlösung
- Optimierung der Arbeitsprozesse

SAGE PARTNER

SoftMate GmbH

Intelligent Software Solutions

Hedelfinger Straße 60 · 70327 Stuttgart

+49 711 85977-0

www.softmate.de

SoftMate GmbH
Intelligent Software Solutions

Ausfuhranmeldung mit der Atlas-Schnittstelle

PRODUKT

Atlas-Schnittstelle

Sie suchen eine Schnittstelle mit der Sie den Aufwand für die Datenermittlung zum Zoll erheblich reduzieren können? Wir haben die Lösung! Mit dieser Schnittstelle der Sage 100 zum Atlas-Ausfuhr-System, können Daten der Warenwirtschaft über das Atlas-System an die entsprechenden deutschen Zollbehörden direkt weitergeleitet werden.

Durch diese Schnittstelle haben Sie die Möglichkeit, Stammdaten und Bewegungsdaten für die Weiterleitung bereitzustellen. Bei den Stammdaten werden grundlegende Daten wie Adressen und Artikel übergeben, während im Bereich der Bewegungsdaten ausschließlich die „Anmeldung zur Ausfuhr“ unterstützt wird. Ihr Vorteil dieser Schnittstelle ist, dass z. B. auf Knopfdruck entsprechende Übergabedateien erstellt werden können, die den erforderlichen Nachrichtenarten für die Atlas-Schnittstelle entsprechen.

WICHTIGE FUNKTIONALITÄTEN

- Auflösen von Stücklisten
- Flexible Selektionsmöglichkeiten
- Nahtlose Übergabe der Stamm- und Bewegungsdaten zur Erstellung der elektronischen Ausfuhranmeldung

HAUPTNUTZEN

- Vereinfachung, Automatisierung und Beschleunigung der Ausfuhranmeldung aus der Sage 100 heraus.

SAGE PARTNER

SYSTEM AG

Auelsweg 16 · 53797 Lohmar

+49 2246 9202-0

info@system.ag · www.system.ag



WuP-Schnittstelle zur Präferenzkalkulation

PRODUKT

Schnittstelle zur Warenursprungs- und Präferenzkalkulation (BEX Components)

Sie benötigen eine bidirektionale Schnittstelle zwischen der Sage 100 und dem Programm „GeneSys“ für die „Warenursprungs- und Präferenzen“ (WuP) der Firma BEX Components? Mit unserer Schnittstelle haben Sie die perfekte Lösung, um eine effiziente Abwicklung aller relevanten Prozesse zur Präferenzkalkulation durchzuführen.

Diese Schnittstelle ermöglicht Ihnen den Austausch von Stammdaten und Bewegungsdaten aus der Sage 100 in das BEX-Tool „GeneSys“, zur Weiterverarbeitung/Verwaltung der Langzeitlieferantenerklärung (LLE) sowie der Lieferantenerklärung (LE). Der Vorteil ist, dass die Daten zeitgesteuert aus der Sage 100 für das BEX-Programm bereitgestellt und importiert werden können. Optional ist es möglich, die Aktionen auch per Knopfdruck direkt aus dem Client heraus zu starten. Eine zeitgesteuerte Ausführung wird jedoch – aufgrund des möglichen hohen Datenumfanges – ausdrücklich empfohlen. Für alle Handelsunternehmen mit Exportgeschäft und Unternehmen mit Status „Ermächtigter Ausführer“.

WICHTIGE FUNKTIONALITÄTEN

Der Austausch der Stamm- und Bewegungsdaten erfolgt:

- Zeitgesteuert oder per Klick
- Nahtlos

HAUPTNUTZEN

Bidirektionale Schnittstelle:

- Grenzwerte präferenziellen Ursprungs können artikelbezogenen in den VK-Beleg zurück geschrieben werden

SAGE PARTNER

SYSTEM AG

Auelsweg 16 · 53797 Lohmar

+49 2246 9202-0

info@system.ag · www.system.ag



Schnittstelle zur Sanktionslistenprüfung

PRODUKT

Schnittstelle zur SanScreen

Prüfen Sie Ihre Business Kontakte auf Treffer in den EU-Listen sanktionierter Unternehmen? Dies können Sie einfach ohne großen Zeitaufwand direkt über Sage 100 mit unserer Schnittstelle zu dem Programm „Sanktionslisten Screening“ (SanScreen) der Firma BEX Components prüfen. Sie können automatisiert Ihre Stammdaten einer Sanktionsprüfung unterziehen.

Mit dieser Schnittstelle können im Bereich der Stammdaten grundlegende Adressdaten entweder einzeln geprüft oder mehrere Stammdatensätze in Summe exportiert (und der Prüfstatus reimportiert) werden. Des Weiteren haben Sie die Möglichkeit, die Bewegungsdaten optional, auf Basis der Prüfergebnisse der BEX-Sanktionslistenprüfung, online zu prüfen. Ergänzend wird bei der Speicherung von Einkaufs- oder Verkaufsbelegen der letzte Prüfstatus der Stammdaten des Adressstamms abgerufen und es erscheint eine Warnung, wenn ein Beleg für eine „kritische“ Adresse gespeichert wird.

WICHTIGE FUNKTIONALITÄTEN

- Sanktionslistenprüfung integriert in Ihre Sage 100
- Nahtlose Übergabe der Kunden, Lieferanten und Ansprechpartner
- Black- und Whitelist
- Einzel- und Massenadressenprüfung
- Ad hoc-Prüfung der Adressen bei Belegerfassung

HAUPTNUTZEN

- Minimierung Ihrer Geschäftsrisiken durch eine Sanktionslistenprüfung in der Sage 100

SAGE PARTNER

SYSTEM AG

Auelsweg 16 · 53797 Lohmar

+49 2246 9202-0

info@system.ag · www.system.ag



Runden Sie Ihre Sage Lösung mit der DocuWare-Integration ab

PRODUKT

Sage2DocuWare

Mit den frei definierbaren Suchmasken von DocuWare findet jeder Mitarbeiter die Informationen wieder, die ihm auch tatsächlich zustehen. Das Archivieren und Wiederfinden von relevanten Dokumenten erfordert nicht nur einen hohen Zeitaufwand sondern kann auch mühselig sein (wie z. B. durch die DSGVO oder GoBD). Die Schnittstelle Sage2DocuWare digitalisiert Ihre Dokumentenablage und ermöglicht es Ihnen, zugleich aus Ihrer gewohnten Sage Umgebung heraus zu suchen, ohne das System verlassen zu müssen. Wichtige Dokumente werden dabei auf Knopfdruck automatisch (intelligent) indexiert und abgelegt.

Geben Sie Ihren Mitarbeitern individuelle Berechtigungen entsprechend Ihres Bedarfs. So hat jeder Mitarbeiter ausschließlich Zugriff auf die Informationen, die auch für ihn relevant sind. Integrieren Sie DocuWare in Ihr Sage System, optimieren Sie Ihre Prozesse und entlasten Sie Ihren Alltag!

WICHTIGE FUNKTIONALITÄTEN

- Automatische Archivierung von Sage Belegen in DocuWare
- Belegsuche aus Sage heraus
- Übergabe von Beleginfos an Sage Buchungserfassung

HAUPTNUTZEN

- Digitale und sichere Aktenablage
- Prozessoptimierung
- Effizienzsteigerung

SAGE PARTNER

WEKO Informatik GmbH

Wilhelm-Nebelung-Straße 28-29 · 99734 Nordhausen

+49 3631 62620

vertrieb@weko.de · www.weko.de

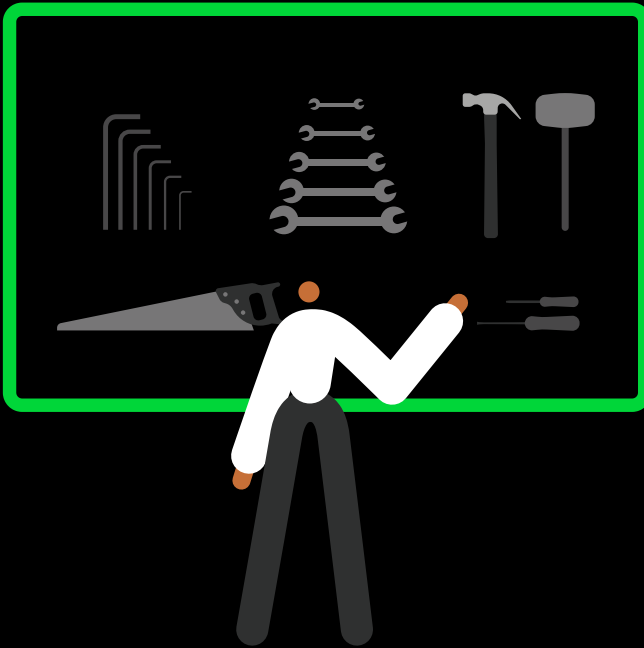


4

Tools und Add-Ons

Das Leben leichter machen

Im Alltag führen zahlreiche Routinevorgänge zu erheblichem Aufwand, der Sie immer wieder wertvolle Zeit kostet und mögliche Fehlerquellen schafft. Mit den nützlichen Tools und Add-Ons unserer Sage Tech Partner im vierten Kapitel ersparen Sie sich viel Mühe. Diese kleinen Helfer minimieren Ihren Zeitaufwand und erhöhen die Sicherheit zur reibungslosen Abwicklung Ihrer Unternehmensprozesse.



Die professionelle Kassensoftware für den Einzelhandel

PRODUKT

abacus Kasse.net

Die abacus Kasse.net gewährleistet eine einfache, schnelle und komfortable Erfassung von Kassenbelegen. Die übersichtlich angeordneten Funktionen sind selbsterklärend und bieten dem Anwender höchste Effizienz in der Erfassung und Bedienung.

In der Touchoberfläche stehen zusätzlich frei definierbare Schaltflächen zur Verfügung. Damit lassen sich beispielsweise Artikelfavoriten und/oder Favoriten für Artikelgruppen anlegen, mit denen eine schnelle Artikelerfassung möglich ist.

WICHTIGE FUNKTIONALITÄTEN

- Komplette Erfassung von Verkaufsbelegen im Einzelhandel
- Verbuchung von Kassenbelegen, Entnahmen und der Bezahlung von Rechnungen im Rechnungswesen
- Online- und/oder Offlinemodus möglich
- Umfangreiche Unterstützung von Kassenshardware
- Ansteuerung von TeleCash-Terminals/Waagen möglich
- Integrierte Gutscheiverwaltung

HAUPTNUTZEN

- Einfache Kassenbelegerfassung mit großem Funktionsumfang
- Intuitive Handhabung zur einfachen Einarbeitung
- Vollständige Integration in Sage 100 Warenwirtschaft und Rechnungswesen

SAGE PARTNER

abacus edv-lösungen GmbH & Co. KG

Südring 16 · 19243 Wittenburg

+49 38852 601-0

info@abacus-edv.de · www.abacus-edv.de



B2GO – Mobile App für Sage 100

PRODUKT

B2GO – Mobile App für Sage 100

Mit B2GO können Ihre Mitarbeiter mobile Belege erstellen, am Smartphone oder am Tablet, egal wann, egal wo. Sie behalten Ihr Unternehmen und Ihre Mitarbeiter besser im Überblick und profitieren von durchgängig abgebildeten Prozessen.

Wie soll man sein Unternehmen steuern, wenn der Großteil der umsatzbringenden Mitarbeiter nicht oder nur teilweise in Sage 100 integriert sind? Mit B2GO machen Sie Ihr Unternehmen mobil, ohne weitere User in Sage 100 kaufen zu müssen. So können Sie Mitarbeiter besser steuern, Ihren Außendienst bzw. Ihre Monteure und Servicetechniker produktiver machen und Ihre Inventur schneller erledigen. Ein lästiges Nacharbeiten im Büro ist Geschichte. Es gehen keine wertvollen Informationen verloren. Die Arbeit ist dokumentiert. Sie sparen Zeit und Geld. Alles direkt und in Echtzeit ohne jede Zettelwirtschaft.

WICHTIGE FUNKTIONALITÄTEN

- Mobile Belege schnell und einfach erstellen
- Für Smartphone und Tablet – auf Android und iOS
- Mit der B2GO AuftragApp Aufträge vor Ort erfassen
- Mit der B2GO ServiceApp Wartungstermine erledigen
- Die elektronische Inventur mit der B2GO InventurApp

HAUPTNUTZEN

- Durchgängig digitale Prozesse ohne Papierkram
- Zugriff auf alle wichtigen Daten direkt vor Ort
- Ablegen von Fotos, Dokumentation direkt im Auftrag
- Kunden anrufen, mailen & navigieren direkt aus der App

SAGE PARTNER

Business Software GmbH

Primoschgasse 3 · A-9020 Klagenfurt

+43 46 338430

kundenbetreuung@bsoftware.at · www.business-software.at



Cashit: Kasse für Handel & Gastro

PRODUKT

Cashit

Mit Cashit optimieren Sie Ihren POS. Die benutzerfreundliche Touch Oberfläche ermöglicht eine einfache und reibungslose Abwicklung von Transaktionen. Der gesamte Bezahlvorgang funktioniert intuitiv. Eine lange Einschulung von neuen Mitarbeitern ist dabei nicht nötig. Jeder Mitarbeiter richtet sich seine Kasse ein, wie er es möchte: ganz einfach mittels Drag & Drop, der Anlage von Favoriten und der Gruppierung von Artikeln. Das Hinterlegen von Produktbildern und das automatische Summieren bei der Entgegennahme von Geldscheinen und Münzen durch Klicken auf die entsprechenden Icons machen den Kassiervorgang kinderleicht. Natürlich ist auch die Erfassung mit Barcodescanner möglich. Cashit unterstützt verschiedene Zahlungsoptionen wie Kreditkarte, Debitkarte und mobile Zahlungen. Auch Teilzahlungen sowie das Bezahlen von offenen Posten sind möglich. Ein weiteres Highlight: Das Zwischenspeichern von Belegen. Dadurch wird ein Kassiervorgang „geparkt“. Das ist z. B. dann hilfreich, wenn Kunden im Bezahlvorgang draufkommen, etwas vergessen zu haben und andere Kunden bereits warten. Cashit ist dabei natürlich mit verschiedensten Bondruckern und Kassenladen kompatibel.

WICHTIGE FUNKTIONALITÄTEN

- Offene Posten
- Kundenverwaltung am POS möglich
- Zwischenparken von Belegen
- iPad und Android Tablet fähig
- Variantenverwaltung
- Handelsstücklisten

HAUPTNUTZEN

- Intuitiv bedienbar und selbst anpassbar
- Keine große Einschulung für neue Mitarbeiter nötig
- Schnell aufgrund neuer Technologie
- Tabletfähig

SAGE PARTNER

Business Software GmbH

Primoschgasse 3 · A-9020 Klagenfurt

+43 46 338430

kundenbetreuung@bsoftware.at · www.business-software.at



SEP Etiketten – Die führende App für den Druck

PRODUKT

SEP Etiketten

SEP Etiketten ist die führende App für den Druck von Etiketten und anderen Dokumenten. Egal um welche Art von Etiketten es sich handelt (Artikel, Adressen, Lager, Belege, Belegpositionen) und in welchem Format die Etiketten gedruckt werden sollen (nur ein paar cm groß oder gleich A4). Mit dem integrierten Berichtsdesigner können bereits vorhandene Standardetiketten angepasst oder neue Etiketten erstellt werden.

Die Druckfunktion beschränkt sich aber nicht nur auf Etiketten – im Grunde können beliebige Dokumente gedruckt werden. So können z. B. auch diverse Zusatzdokumente (AGBs oder technische Dokumente etc.) beim Belegdruck mitgedruckt werden. Durch die flexible Erweiterbarkeit (per SQL und C#) sind hier der Phantasie kaum Grenzen gesetzt.

WICHTIGE FUNKTIONALITÄTEN

- Druck aus dem Artikel-, Adressen- und Lagerstamm
- Druck aus den Einkaufs- und Verkaufsbelegen (Autodruck pro Belegart möglich)
- Einfacher Zugriff auf jegliche Daten der Sage 100
- Kundenspezifische Etiketten
- Eigener BerichtsDesigner (Aufruf aus dem Frontend der Sage 100)

HAUPTNUTZEN

- Schneller und einfacher Druck von Etiketten und anderen Dokumenten
- Sehr flexibel und anpassbar (Layout und Daten)
- Einfache Änderung/Erweiterung der Vorlagen durch die Benutzer

SAGE PARTNER

CED Software GmbH

Am Schlossberg 29 · A-7350 Oberpullendorf

+43 676 4444-236

support@cedsoftware.at · www.cedsoftware.at



LANprovision – Vertreterprovisionen flexibel und effizient verwalten und auswerten

PRODUKT

LANprovision

Die Provisionssätze können flexibel pro Vertreter und Kunde eingestellt werden – artikelgenau und sogar über Artikelbereiche hinweg. Anders als im Standard lassen sich hierbei auch mehrere Vertreter einem Kunden zuordnen. Nach der Rechnungsstellung wird die jeweils fällige Provision automatisch berechnet. Sie kann auch während der Rechnungserstellung noch manuell abgeändert und danach sofort ausgewertet werden.

So lässt sich in kürzester Zeit die Höhe der Provision ermitteln, die an einzelne Vertreter gezahlt wird. Buchhalter und Geschäftsführer bekommen damit einen schnellen Überblick über die Provisionen – ohne zeitaufwändige Berechnungen.

WICHTIGE FUNKTIONALITÄTEN

- Zuordnung mehrerer Vertreter zu einem Kunden
- Festlegung von Provisionssätzen pro Vertreter
- Festlegung von Provisionssätzen pro Artikel
- Festlegung von Provisionssätzen pro Artikelgruppe
- Einstellung, wann Provisionen fällig werden
- Auswertungen bereits abgerechneter Provisionen

HAUPTNUTZEN

- Sinnvolle Erweiterung der Provisionsabrechnung
- Höhere Kontrolle durch Vorwegberechnung
- Möglichkeit zur manuellen Korrektur
- Zeitersparnis für Buchhalter und Geschäftsführer

SAGE PARTNER

Computer-L.A.N. GmbH

Königstraße 42 · 36037 Fulda

+49 661 9739-0

www.computer-lan.de · info@computer-lan.de



Sage 100

Sanktionslistenprüfung

PRODUKT

Sage 100 Sanktionslistenprüfung

Mit unserem Sanktionslistenmodul ist ein automatischer Abgleich mit Ihren Sage Adressbeständen kein Problem. Durch die regelmäßige Prüfung sind die Listen immer tagesaktuell. Auffällige Datensätze werden optisch gekennzeichnet. Außerdem haben Sie eine absolute Rechtssicherheit durch die permanenten Updates und Aktualisierungen der Listen/Software.

Ihre Vorteile:

- Nachweisführung der vollständigen Prüfung
- Nachweisführung der regelmäßigen Prüfung
- Nachweis der Eignung der benannten Person
- Benennung einer verantwortlichen Person im Unternehmen
- Geeignete Dokumentation der Maßnahme (AO) Arbeits- und Organisationsanweisung

WICHTIGE FUNKTIONALITÄTEN

- Prüfung aller Adressen
- Integration in Prozesse und Workflows
- Automatische Prüfung
- Rechtssicherheit

HAUPTNUTZEN

- Rechtssicherheit
- Prozesssteuerung
- Vollautomatisch

SAGE PARTNER

Desk Software & Consulting GmbH

Lehmkaute 3 · 35713 Eschenburg

+49 2774 92498 -0

sbreithecker@desk-firm.de · www.desk-firm.de



Preispflege- und Artikelimport aus Excel

PRODUKT

IPS-Artikelimport aus Excel

Kennen Sie das stundenlange Einpflegen neuer Lieferanten-Artikelpreise und Nachpflegen der lieferantenspezifischen Artikelinformationen? Dann haben wir für Ihre Sage 100 Warenwirtschaft mit unserem Artikelimport-Modul eine schnelle und komfortable Lösung im Angebot, die Artikel schnell und einfach aus Excel zu importieren oder zu aktualisieren.

Berücksichtigt wurden die von unseren zahlreichen Kunden im Laufe der Jahre als relevant benannten Felder. Bei Mehrbedarf können wir diese auf Wunsch auch erweitern. Sprechen Sie uns an. Zusätzlich bieten wir aber auch benutzerdefinierte Felder. Außerdem ist das Modul durch verschiedene Zusätze für Sie genau optimierbar: sei es, dass Sie mit Artikelvarianten arbeiten oder eine Änderungshistorie wünschen.

WICHTIGE FUNKTIONALITÄTEN

- Import von Artikeldaten aus xls- oder xlsx-Dateien
- Grundlagen und speicherbare Zuordnungsvorlagen
- Artikel-Zuordnung über Artikel-/Bestellnummer oder EAN
- Benutzerdefinierte Felder für Zusatzinfo-Import
- Verschiedene Update-Methoden wählbar
- Optional erweiterbar; z. B. Artikelvarianten

HAUPTNUTZEN

- Minimierung des manuellen Preispflege-Aufwands
- Reduzierung des Aufwands zur Teil-Artikelpflege
- Gesteigerte Nachvollziehbarkeit von Preisänderungen
- Nachhaltige Datenoptimierung für Verkauf und Einkauf

SAGE PARTNER

Infopartner GmbH

Kirchstraße 2 · 64283 Darmstadt

+49 6151 94495

vertrieb@ips-da.de · www.ips-da.de



Bilanzauswertung der nächsten Generation – Informieren und Ändern auf einen Blick

PRODUKT

AppDesigner erweiterte Bilanzauswertungen

Bilanzauswertung: Profitieren Sie von den vielfältigen Möglichkeiten des AppDesigner und generieren Sie einen echten Mehrwert für Ihre Finanzbuchhaltung. Stellen Sie jetzt diverse Perioden gegenüber oder schauen direkt aus der Bilanzauswertung in den Kontennachweis und navigieren Sie bis in die Buchungserfassung.

Anlagespiegel: Sehen Sie auf einen Blick alle Ihre gebuchten Anlagegüter und kontrollieren Sie Zugänge, Abgänge, Umbuchungen und den Restbuchwert.

International: Mehrsprachige Darstellung und Reporting ermöglichen Ihnen ein schnelles Bearbeiten über Sprachgrenzen hinweg. So können die Bilanz oder der Kontennachweis mit Übersetzung der Sachkonten z. B. in Englisch ausgegeben und dargestellt werden.

Bearbeiten und Anpassen: Geben Sie Ihrer Bilanzauswertung Ihre eigene Note, z. B. in Ihrem Corporate Design. Ergänzen Sie diese direkt in der Bearbeitung um nützliche Zusatzinformationen und Hinweise, oder heben Sie wichtige Informationen farblich und periodenbezogen hervor.

WICHTIGE FUNKTIONALITÄTEN

- Noch effizienterer Einsatz von Sage 100 Rechnungswesen
- Buchungserfassung und Umbuchungen einfach, sicher und bequem
- Mehrsprachige Darstellung und Reporting für international arbeitende Unternehmen
- Individuelle Anpassungsmöglichkeiten der Bilanzauswertung

HAUPTNUTZEN

- Übersicht der Bilanzauswertung mit Kontennachweis, Kontobewegungen, Periodenumsatz
- Detaillierte Darstellung der Perioden mit Excel-Exportfunktion
- Einfach und effizient greifen Sie von der Bilanzauswertung aus direkt auf die Buchung zu
- Flexibilität bezüglich des Ausgabeformats der Bilanzauswertung

SAGE PARTNER

ms-consult EDV-Management und Systemberatung GmbH

Nibelungenstraße 351 · 64686 Lautertal

+49 6254 30880

info@msc24.de · www.msc24.de



Revolutionieren Sie Ihre Arbeitsweise mit Sage 100 CRM

PRODUKT

smartXcellerator for Outlook

Schreiben Sie Ihre E-Mail in Microsoft Outlook in gewohnter Art und Weise. Drücken Sie die Schaltfläche „Senden“ und die E-Mail wird anschließend automatisch zur Ablage verarbeitet. Ordnen Sie ganz bequem die E-Mail vorhandenen Tickets oder Verkaufschancen zu. Stehen Sie mit einem Interessenten in Kontakt und lassen ihm die ersten Informationen zukommen, dann legen Sie hier schon die Verkaufschance aus der E-Mail heraus für die weitere Bearbeitung an. Erstellen Sie ganz bequem CRM-Tickets aus einer eingehenden E-Mail und geben Sie der E-Mail bei der Antwort die Ticket-ID als Referenz mit. Stehen Sie in E-Mail-Kontakt mit einer Person, die noch nicht im CRM hinterlegt ist, so können Sie die Person aus dem Versenden der E-Mail heraus ganz bequem im Sage 100 CRM anlegen und ihr die Kommunikation zuordnen.

WICHTIGE FUNKTIONALITÄTEN

- Ablegen von E-Mails
- Anlegen von Verkaufschancen
- Erstellen von Tickets aus E-Mail-Kommunikation
- Anlegen von Personen

HAUPTNUTZEN

- Durchgängiger Workflow in der E-Mail-Kommunikation
- Minimierung des manuellen Aufwandes auf ein Minimum
- Maximale Anpassbarkeit auf Kundenwünsche

SAGE PARTNER

ms-consult EDV-Management und Systemberatung GmbH

Nibelungenstraße 351 · 64686 Lautertal

+49 6254 30880

info@msc24.de · www.msc24.de



Setzen Sie die Sage 100 über Sprachgrenzen hinweg ein

PRODUKT

Sage 100 International

International expandierende Unternehmen müssen die Möglichkeit haben, ein multilinguales ERP-System global einzusetzen. Die von ms-consult entwickelte Technologie ermöglicht den internationalen Einsatz von Sage 100 Warenwirtschaft und Rechnungswesen. Mit den Sprachen Englisch*, Französisch, Italienisch, Spanisch, Portugiesisch, Niederländisch, Polnisch, Tschechisch, Ungarisch, Russisch, Chinesisch, Arabisch oder Litauisch überwinden Sie organisatorische, räumliche, sprachliche und nationale Barrieren – und das im Nu. Bringen Sie unternehmensweit Transparenz in Ihr Unternehmen.

Darüber hinaus bietet Sage 100 International weitere Möglichkeiten im Umfeld der Finanzbuchhaltung: belegbezogene Konsolidierung, internationaler Zahlungsverkehr und Girostar sowie mehrsprachige Bilanzauswertungen.

WICHTIGE FUNKTIONALITÄTEN

- Flexibel, multilingual und standortunabhängig
- Anwenderbezogene Spracheinstellung
- Mehrsprachiges Berichtswesen
- Länderspezifische Lokalisierung

HAUPTNUTZEN

- Sage 100 Lokalisierung
- Anbindung von Auslandsstandorten
- Unternehmensweite, einheitliche Datenverwaltung
- Spracheinstellungen für jeden Benutzer individuell einstellbar

* Vertrieb ausschließlich über Sage GmbH

SAGE PARTNER

ms-consult EDV-Management und Systemberatung GmbH

Nibelungenstraße 351 · 64686 Lautertal

+49 6254 30880

info@msc24.de · www.msc24.de



Preislisten Assistent in Excel

PRODUKT

Preislisten Assistent in Excel

Der Preislisten Assistent in Excel bietet die Möglichkeit, Sage 100 Artikel-Stammdaten, die Artikel-Verkaufspreise sowie benutzerdefinierte Felder in einer übersichtlichen tabellarischen Form zu pflegen.

Aufgrund der hohen Nachfrage unserer Kunden und Interessenten, haben wir ein entsprechendes AddIn für Microsoft Excel entwickelt, das die o.g. Funktionen bereitstellt und Sage 100 auf sinnvolle Weise ergänzt.

WICHTIGE FUNKTIONALITÄTEN

- Verkaufspreispflege
- Pflege der Kalkulationsgrundlagen
- Pflege der deutschen Artikelbezeichnung 1 + 2
- Pflege des Matchcodes
- Pflege der EAN-Nummer
- Pflege von benutzerdefinierten Feldern (max. 5 Felder)

HAUPTNUTZEN

- Schnelle Pflege des Artikelstamms
- Verwendung eigener Formeln zur Ermittlung des neuen Verkaufspreises
- Das Berechtigungssystem von Sage 100 wird unterstützt

SAGE PARTNER

SCM Software & Computer GmbH

Holstenstraße 40 · 24539 Neumünster

+49 4321 9215-0

info@scmgmbh.de · www.scmgmbh.de



4APS zur Multiressourcenplanung in Echtzeit

PRODUKT

4APS zur Feinplanung in Echtzeit

4APS ist ein interaktives Planungswerkzeug, um den Regelkreis der Produktionsplanung und -steuerung (PPS) zwischen der Sage Produktion und dem Shopfloor in Quasi-Echtzeit zu schließen. Damit werden Industrieunternehmen verlässlicher, transparenter, digitaler und wettbewerbsfähiger. Industrieunternehmen mit Sage 100, wie u. a. Gaugler & Lutz, Eagleyard Photonics, GDS, Bühler CNC, Goldammer Wasserfuhr oder MEV, verwenden seit Jahren 4APS zur Produktionsplanung und -steuerung. Fabriksoftware des Jahres 2018-2023 in den Kategorien Industrie 4., Manufacturing Execution Systems (MES), Prozesssteuerung und Automatisierung sowie resiliente Fabrik.

WICHTIGE FUNKTIONALITÄTEN

- Interaktive Plantafel mit Was-wäre-wenn-Simulation
- Umplanung von Aufträgen mit Ermittlung der Auswirkungen
- Simulation von u. a. Maschinenausfall oder Überstunden
- Multiressourcenplanung von Mensch, Maschine oder Werkzeug
- Rückmeldungen wirken sich sofort aus = Planung in Quasi-Echtzeit
- Terminierung mit Materialverfügbarkeit

HAUPTNUTZEN

- 10 bis 30 % Verbesserung der Liefertermintreue
- 10 bis 50 % Verkürzung der Durchlaufzeiten
- 10 bis 50 % Verbesserung der Kapazitätsauslastung

SAGE PARTNER

software4production GmbH

Anton-Böck-Straße 34 · 81249 München

+49 89 4161406-0

info@s4p.de · www.s4p.de



4BDE zur Betriebs- oder Maschinendatenerfassung

PRODUKT

4BDE zur Betriebs- oder Maschinendatenerfassung

Mit 4BDE können Sie Echtzeitinformation aus der Produktion in Sage 100 bekommen, die Auskunftsfähigkeit und Transparenz erhöhen, die Vor-/Begleit-/Nachkalkulation signifikant verbessern sowie Verschwendungen nachhaltig reduzieren. 4MDE zur Maschinendatenerfassung richtet sich vornehmlich an Industrieunternehmen mit kostenintensivem Maschinenpark. Durch 4MDE können Sie die Kapazitätsauslastung erhöhen, unproduktive Zeiten senken, Verschwendungen reduzieren und die Produktivität erhöhen.

Industrieunternehmen mit Sage 100, wie u. a. Gaugler & Lutz, Eagleyard Photonics, GDS, Bühler CNC, Goldammer Wasserfuhr oder MEV, optimieren mit 4BDE/MDE ihre Wertschöpfung. Fabriksoftware des Jahres 2018–2023 in den Kategorien Industrie 4.0, Manufacturing Execution Systems (MES), Prozesssteuerung und Automatisierung sowie resiliente Fabrik.

WICHTIGE FUNKTIONALITÄTEN

- Flexibel anpassbare Oberfläche, Workflows und Plausibilitätsprüfung
- Beliebige Meldelogiken für Start/Unterbrechung/Ende, Teil/Fertig
- Beliebige Hardware von PC, IPC, Tablet, Handy bis 1D/2D-Barcode, RFID, RTLS
- Maschinendatenerfassung per Software (150+ Konnektoren, u. a. OPC UA, MTConnect, SIEMENS u. v. m.) oder I/O-Hardware
- Visualisierung von OEE/GAE, Maschinenzuständen, Maschinenlaufzeiten u. v. m.
- E-Mail/SMS-Alerting bei z. B. Maschinenstillstand oder Störung

HAUPTNUTZEN

- Echtzeitinformation aus der Produktion und damit Transparenz erhalten
- Auskunftsfähigkeit für Kunden, Vertrieb und PPS verbessern
- Vor-/Begleit-/Nachkalkulation = Wettbewerbsfähigkeit nachhaltig verbessern
- Kapazitätsauslastung und Produktivität der Maschinen und Anlagen erhöhen

SAGE PARTNER

software4production GmbH

Anton-Böck-Straße 34 · 81249 München

+49 89 4161406-0

info@s4p.de · www.s4p.de



Entlasten Sie Ihre Buchhaltung mit dem Rechnungseingangsbuch

PRODUKT

Rechnungseingangsbuch

Im Rechnungsfreigabeprozess sind mehrere Parteien involviert, denen jeweils die Rechnung vorgelegt wird. Das Rechnungseingangsbuch unterstützt Ihre Buchhaltung und stellt den Originalbeleg in jeder Stufe des Workflowprozesses bereit. Nach der sachlichen, rechnerischen und geprüften Freigabe, wodurch die Rechnung vollständig erfasst wurde, kann sie per Knopfdruck an die Finanzbuchhaltung übergeben werden.

Insbesondere der Mandantenübergreifende Prüf-Workflow erleichtert den Rechnungsfreigabeprozess erheblich. Gleichzeitig entsteht ein umfassendes Berichtswesen, das alle Schritte von der Erfassung bis hin zur Übergabe an die Finanzbuchhaltung erfasst.

WICHTIGE FUNKTIONALITÄTEN

- Einfache Belegregistrierung
- Mandantenübergreifende Prüfworkflows
- Übergabe der erfassten Rechnungseingänge
- Belegarchivierung mit Originalbeleg

HAUPTNUTZEN

- Einfache Belegregistrierung
- Entlastung der Buchhaltung
- Umfassendes Berichtswesen

SAGE PARTNER

WEKO Informatik GmbH

Wilhelm-Nebelung-Straße 28-29 · 99734 Nordhausen

+49 3631 62620

vertrieb@weko.de · www.weko.de



Impressum

Herausgeber

Sage GmbH
Sitz Frankfurt am Main
Franklinstraße 61 – 63
60486 Frankfurt am Main

Amtsgericht – Registergericht
Frankfurt am Main, HRB 55497
Geschäftsführer: Christian Mehrrens

Konzept und Realisation

André Vennemann

Mitarbeiter dieser Ausgabe

Sabine Diefenbach,
André Vennemann,
Thomas Ostermann

Gestaltung und Satz

seitenweise

© 2024 Sage GmbH, Frankfurt am Main

Technische, formale und druckgrafische
Änderungen vorbehalten.

Stand: April 2024



Sage hat es sich zur Aufgabe gemacht, Barrieren zu beseitigen, damit jeder insbesondere auch in herausfordernden Zeiten erfolgreich sein kann. Dies gilt vor allem für die Millionen kleiner und mittlerer Unternehmen, die von Sage und seinen Partnern betreut werden.

Kunden vertrauen auf die IT-Systeme des Unternehmens, die für mehr Transparenz sowie flexiblere und effizientere Abläufe in den Bereichen Buchhaltung, Unternehmens- und Personalmanagement sorgen. Durch die Digitalisierung von Geschäftsprozessen sowie von Beziehungen zu Kunden, Lieferanten, Mitarbeitern, Banken und Behörden bringt unser digitales Netzwerk kleine und mittlere Betriebe näher zusammen. Unternehmen kommen damit auch schneller an relevante Informationen und können Geschäftsabläufe reibungsloser gestalten.

Barrieren abzubauen, bedeutet für Sage auch, dass das Unternehmen eigene Ressourcen wie Zeit, Technologie und Erfahrung nutzt, um digitale wie wirtschaftliche Ungleichheit sowie die Klimakrise zu bekämpfen.

Für weitere Informationen besuchen Sie unsere Website: www.sage.com

Sie finden in diesem Katalog keine passende Lösung für Ihr Unternehmen oder verfügen selbst über eine Lösung, die Sie gerne vertreiben würden? Bitte kontaktieren Sie uns unter: professionalservice@sage.com

Wir unterstützen Sie gern.

Sage GmbH

Franklinstraße 61–63

60486 Frankfurt am Main

+49 69 50007 - 1250

professionalservice@sage.com

www.sage.com

