

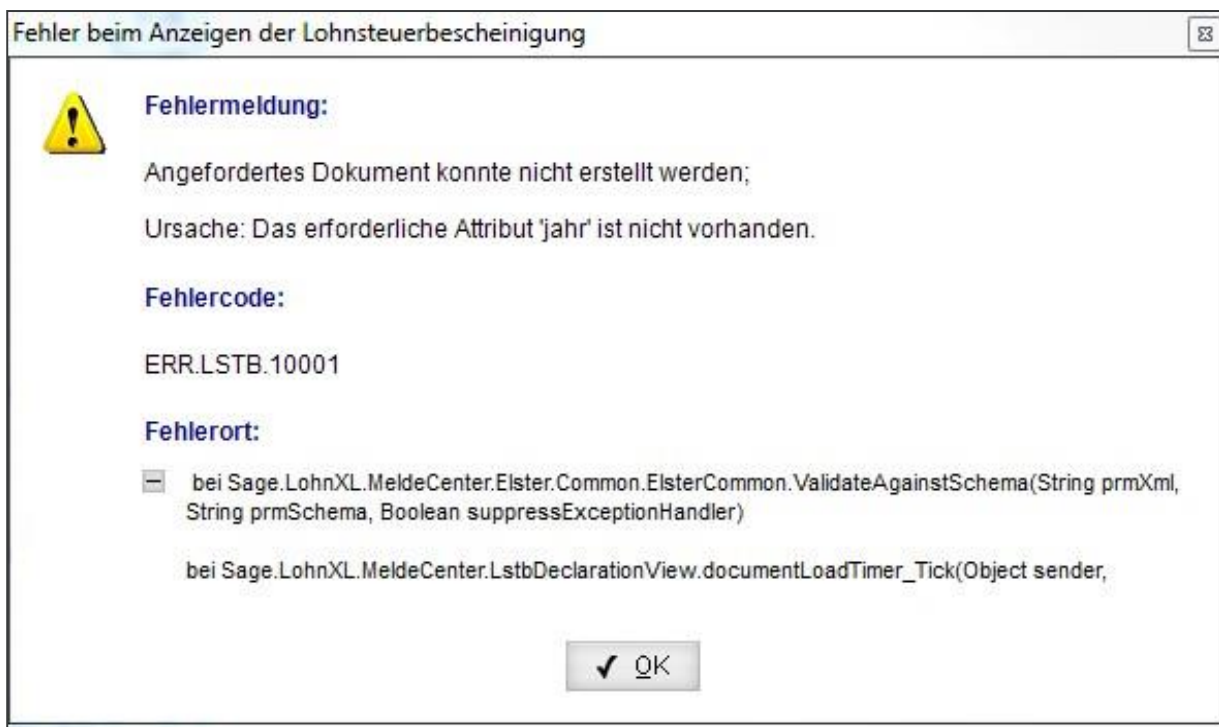
Fehlermeldung „Attribut Jahr nicht vorhanden“ bei der Lohnsteuerbescheinigung

1.0 Fehlermeldung

„Attribut Jahr nicht vorhanden“

2.0 Lösung

Wenn Sie in Sage Lohn XL die folgende Fehlermeldung erhalten, bedeuten das, dass Sie bei dem Mitarbeiter einen Versorgungsbezug abgerechnet haben aber nicht die Systemlohnart 814 für den Versorgungsbezug.



Diese Lohnart muss bei jedem Versorgungsbezug in den Festen Be- und Abzügen (**PERSONAL > BE- UND ABZÜGE > Feste Be- und Abzüge**) eingetragen sein. Die Lohnart muss gegebenenfalls zusätzlich zu den Lohnarten 815 und 817 hinterlegt werden.

Beispiel:

Lohnart	Bezeichnung	Einheit	Betrag	Kostenstelle	Bezeichnung	Kostenträger	Bezeichnung	Gültigkeit ab	Gültigkeit bis
40	Versorgungsbezug	0,00	30,53 €					01.2017	
814	Grundl. Versorgungsb. lfd	0,00	30,53 €					01.2017	

Anbei die Schritte, um diese Lohnart zurückzurechnen:

1. Hinterlegen Sie die Lohnart 814 mit dem Gültig ab-Datum des Beginns der Betriebsrente.
2. Markieren Sie die Lohnart 814 für die automatische Rückrechnung (**Stamm > Lohnarten > Lohnarten**).

Screenshot of the 'Sonstiges' configuration screen in Sage Lohn XL. The screen shows several dropdown menus for configuration. The 'Lohnart automatische Rückrech.' field is set to '814 Grund. Versorgungsab. lfd'. The 'Ausweisung auf Lohnart' field is set to '()'. There are also fields for 'Bewertungsformel', 'Bewertungsart', 'Bewertungsart Einheit 2', 'Bewertungskalendatum', 'Abweichende Rundung', and 'Rundungsstelle'.

3. Erstellen Sie unter **MONAT > RÜCKRECHNUNGEN > Rückrechnungen durchführen** eine generelle Rückrechnung für 01.2107.