

SAGE ACADEMY

Schulungsprogramm
Sage 100 / 100cloud /
Office Line

2. Halbjahr 2019



Schulungsprogramm Sage 100 / 100cloud / Office Line

Inhalt

Wie finden Sie den passenden Kurs für sich?	3
Entdecken Sie Ihren individuellen Lernpfad	3
Rechnungswesen	
OR01 Basisschulung Rechnungswesen	4
OR02 Aufbauschulung Anlagenbuchhaltung	4
OR03 Aufbauschulung Kostenrechnung	5
OR01_U Basisschulung Rechnungswesen für Umsteiger	5
OR02_U Aufbauschulung Anlagenbuchhaltung für Umsteiger	5
OR03_U Aufbauschulung Kostenrechnung für Umsteiger	5
OR04 Grundschulung Auswertungen und Controlling	6
OR07 Aufbauschulung Geschäftsjahresabschluss	6
OR08 Aufbauschulung Auswertungen und Controlling	7
Produktion	
OP01 Produktschulung Produktion	7
Warenwirtschaft	
OW01 Produktschulung Einkauf	8
OW01_U Basisschulung Warenwirtschaft	5
OW02 Produktschulung Verkauf	8
Systemadministration	
OS01 Produktschulung Systemadministration	9
OS02 Produktschulung Aufgabencenter	9
OS03 Der Sage 100 AppDesigner - Grundlagen und Expertenwissen	10
Fachseminare	
FS23 Fachseminar kaufmännisches Controlling	10
Tagungen und Kongresse	
Praxistagung Rechnungswesen 2019	11
Jahreswechselfseminar Rechnungswesen 2019/2020	11
Onlineseminare	12
E-Learnings	13
Anmeldeformular	14

Hinweis

Wir möchten darauf hinweisen, dass Änderungen zu den hier genannten Terminen und Orten vorbehalten sind.

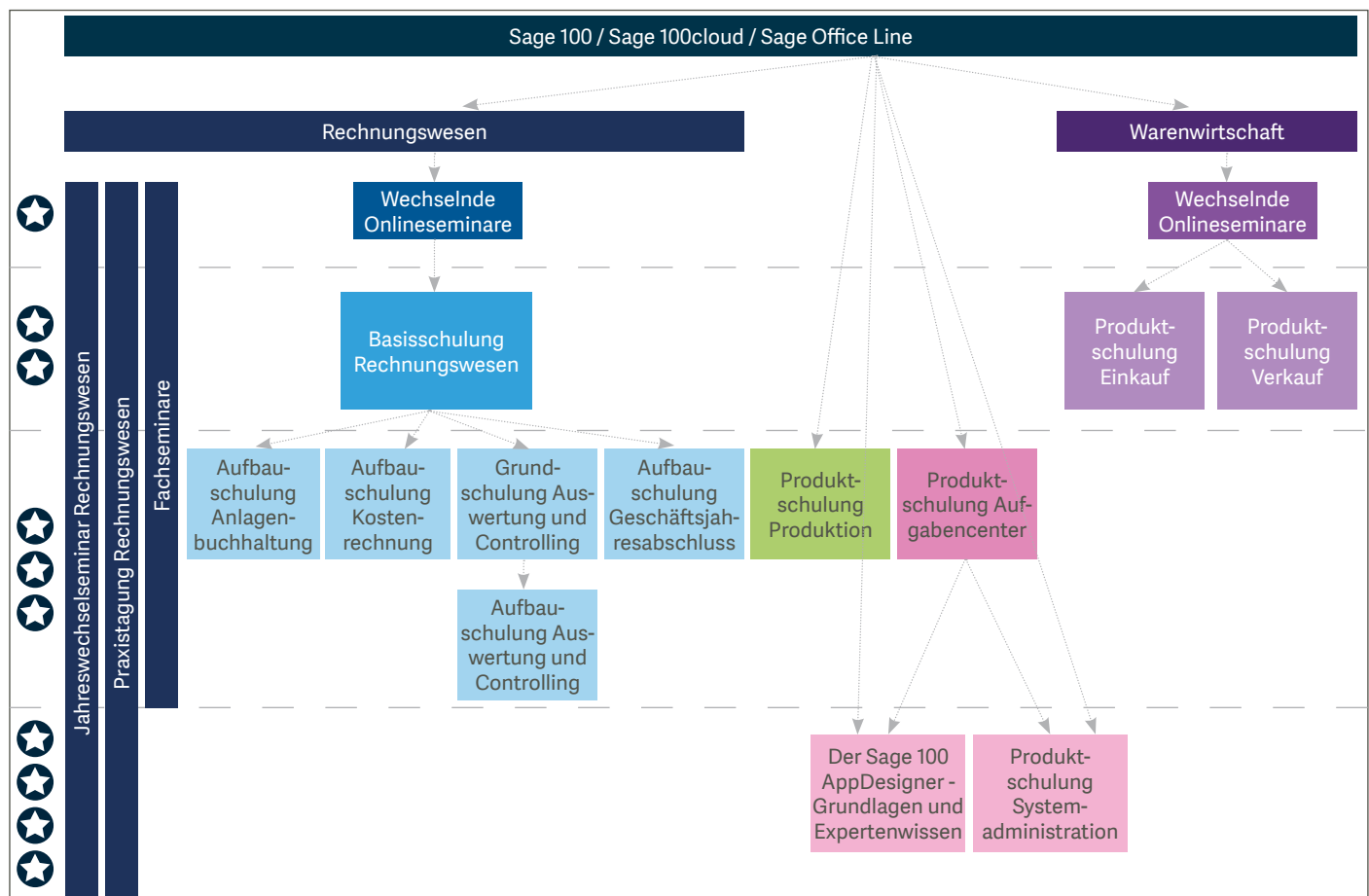
Wie finden Sie den passenden Kurs für sich?

Die Einstufung unserer Seminare in verschiedene Kurslevel erleichtert Ihnen die Auswahl.

Beginner Level	Basic Level	Professional Level	Expert Level
★	★ ★	★ ★ ★	★ ★ ★ ★
E-Learnings in den Bereichen Warenwirtschaft und Rechnungswesen für neue Benutzer der Sage 100 und Quereinsteiger. Keine Vorkenntnisse erforderlich.	Starten Sie hier als neuer Benutzer in den Sage 100-Modulen Rechnungswesen und Warenwirtschaft. Allgemeine Vorkenntnisse im Rechnungswesen und Warenwirtschaft sowie zur allgemeinen Bedienung der Sage 100 sind von Vorteil.	Erweitern Sie hier Ihr Wissen und Ihre Fähigkeiten in der Sage 100 und werden Sie zum Profi. Empfehlenswert ist der vorherige Abschluss der entsprechenden Basis-schulung.	Fundiertes Wissen für Systemadministratoren in der Sage 100.

Entdecken Sie Ihren individuellen Lernpfad

Starten Sie jetzt mit unseren Einsteiger- und Basisschulungen durch und werden Sie mit weiterführenden Aufbau-seminaren zum Experten!



Rechnungswesen

OR01 Basisschulung Rechnungswesen

Auch als Umsteiger-
Seminar buchbar!
Siehe Seite 5

Teilnehmerkreis

Neue Mitarbeiter des betrieblichen Rechnungswesens, welche die Buchungserfassung im Unternehmen mit der Sage 100 vornehmen möchten.

Themeninhalte (Auszug)

- Regiezentrum (Aufbau, Einsatz, Übersicht)
- Grundlegende und individuelle Einstellungen
- Stammdaten (Adressen, Sachkonten, Kostenstelle/Kostenträger)
- Suchmöglichkeiten mit Standardsuche, freie Suche und Suchbaum
- Buchungserfassung (Schnellerfassung, Kassenbuch etc.)
- Umsatzsteuervoranmeldung
- Zahlungsverkehr (Einstellungen inkl. SEPA)
- Offene Posten und Mahnwesen (Einstellung, Verwaltung, Mahnlauf)
- Auswertungen für die betriebliche Praxis
- Perioden- und Jahresabschluss

Artikelnummer

OR01

Level



Preis und Dauer

zweitägige Schulung am PC
Uhrzeit jeweils: 09:30 - ca. 17:00 Uhr
960 € pro Teilnehmer zzgl. MwSt.

Termine und Orte

02.07. - 03.07.2019	Stuttgart
22.08. - 23.08.2019	Frankfurt
27.08. - 28.08.2019	Berlin
22.10. - 23.10.2019	München
12.11. - 13.11.2019	Hamburg
26.11. - 27.11.2019	Dortmund
09.12. - 10.12.2019	Frankfurt
10.12. - 11.12.2019	Leipzig

Informationen und Anmeldung

unter www.sageu.de/sage100

OR02 Aufbauschulung Anlagenbuchhaltung

Teilnehmerkreis

Dieses Seminar richten sich an alle Anlagenbuchhalter/-innen, welche mit der Sage 100 arbeiten möchten.

Themeninhalte (Auszug)

- Grundlageneinstellungen
 - Erhöhte Absetzung, Gebäudeabschreibungen, Preisindizes, Sonderabschreibungen, Festkonteneinrichtung, Gruppenkennzeichen
- Einrichten der Stammdaten
 - Anlagenstamm, Stammdaten (anlegen, bearbeiten, löschen)
 - Steuerliche AfA, Kalkulatorische AfA, Sachkonten, Kostenstellen/-träger
- Anlagen buchen
 - Anlagenbuchungsassistent, Buchen in der Dialogerfassung
- Buchungsarten von Anlagen
 - Zugang, Teilzugang, Abgang etc
 - Umbuchung von Sachkonten auf Inventarkonten
 - Wechseln der Abschreibungsmethode
- Bildschirmauskunft
 - Kontoauskunft Anlagen, Kalkulatorische Abschreibungsauskunft
- Auswertungen
 - Anlagenspiegel, Kalkulator, Abschreibungsübersicht Kostenstellen/
- Erzeugung von Abschreibungen
 - periodisch, jährlich, Besonderheiten der kalkulatorischen Abschreibung

Auch als Umsteiger-
Seminar buchbar!
Siehe Seite 5

Artikelnummer

OR02

Level



Preis und Dauer

eintägige Schulung am PC
Uhrzeit jeweils: 09:30 - ca. 17:00 Uhr
540 € pro Teilnehmer zzgl. MwSt.

Termine und Orte

29.08.2019	Berlin
08.10.2019	Berlin
14.11.2019	Hamburg
11.12.2019	Frankfurt
17.12.2019	Düsseldorf

Informationen und Anmeldung

unter www.sageu.de/sage100

OR03 Aufbauschulung Kostenrechnung

Auch als Umsteiger-
Seminar buchbar!
Siehe unten

Teilnehmerkreis

Mitarbeiter aus dem Rechnungswesen sowie aus den Bereichen Controlling und Berichtswesen, Abteilungs-, Projekt- bzw. Budgetverantwortliche.

Themeninhalte (Auszug)

- Grundlageneinstellungen
- Kostenarten, Kostenstellen, Kostenträger in der Sage 100
- Planwerte
- Stammdatenlisten
- Kostenbuchungen
- Einstufige Umlagen
- Auswertungen und Auskünfte
- Arbeiten mit dem Zusatzpaket „Erweiterte Kostenumlage“

Artikelnummer

OR03

Level



Preis und Dauer

eintägige Schulung am PC
Uhrzeit jeweils: 09:30 - ca. 17:00 Uhr
540 € pro Teilnehmer zzgl. MwSt.

Termine und Orte

09.10.2019	Berlin
24.10.2019	München
15.11.2019	Hamburg
28.11.2019	Dortmund

Informationen und Anmeldung

unter www.sageu.de/sage100

Seminare speziell für Umsteiger-Kunden

OR01_U Basisschulung Rechnungswesen

OR02_U Aufbauschulung Anlagenbuchhaltung

OR03_U Aufbauschulung Kostenrechnung

OW01_U Basisschulung Warenwirtschaft

Teilnehmerkreis

Speziell für Kunden, die von der Sage New Classic zur Sage 100 gewechselt sind oder wechseln werden.

Inhalt

Diese Seminare sind identisch mit folgenden Seminaren:

- OR01 Basisschulung Rechnungswesen
- OR02 Aufbauschulung Anlagenbuchhaltung
- OR03 Aufbauschulung Kostenrechnung
- OW01 Produktschulung Einkauf

Hier wird auf die besonderen Anforderungen und Bedürfnisse bei dem Wechsel zur Sage 100 eingegangen.

Level

identisch wie bei den einzelnen Seminaren OR01, OR02, OR03, OW01

Preis und Dauer

identisch wie bei den einzelnen Seminaren OR01, OR02, OR03, OW01

Termine und Orte

OR01

06.08. - 07.08.2019	Hamburg
02.12. - 03.12.2019	Dortmund

OR02

08.08.2019	Hamburg
04.12.2019	Dortmund

OR03

09.08.2019	Hamburg
05.12.2019	Dortmund

OW01

03.07. - 04.07.2019	Leipzig
08.10. - 09.10.2019	Düsseldorf
10.10. - 11.10.2019	Frankfurt

Informationen und Anmeldung

unter www.sageu.de/sage100

OR04 Grundschulung Auswertungen und Controlling

Teilnehmerkreis

Geschäftsführer/Unternehmensinhaber sowie Mitarbeiter aus den Bereichen Controlling bzw. des Rechnungswesens.

Themeninhalte (Auszug)

- Standardauswertungen für Ihren Betrieb
- Aufbau und Anpassung der Auswertungen
- Erstellung individueller betriebswirtschaftlicher Auswertungen
- Aufrufen der Bilanzauswertungen
 - Einstellungen
 - Aufgabencenter

Artikelnummer

OR04

Level



Preis und Dauer

eintägige Schulung am PC
Uhrzeit jeweils: 09:30 - ca. 17:00 Uhr
540 € pro Teilnehmer zzgl. MwSt.

Termine und Orte

31.07.2019	Dortmund
13.08.2019	Leipzig
25.10.2019	München
18.11.2019	Frankfurt
27.11.2019	Berlin
04.12.2019	München
18.12.2019	Düsseldorf

Informationen und Anmeldung

unter www.sageu.de/sage100

OR07 Aufbauschulung Geschäftsjahresabschluss

Teilnehmerkreis

Verantwortliche Mitarbeiter aus dem Bereich Finanz- und Rechnungswesen.

Themeninhalte (Auszug)

- WinIDEA Export
- Neues Geschäftsjahr anlegen
- Abschluss in der Warenwirtschaft
- Anlagenbuchhaltung Zugänge / Abgänge / Anlagenspiegel
- Umsatzsteuer, Zusammenfassende Meldung
- Fremdwährungen, Kursdifferenzen
- Einzelwert-, Pauschalwertberichtigungen
- Rückstellungen und Abgrenzungen (optional mit Abstimmkennzeichen)
- Periodenabschluss, Jahresabschluss, Gewinnumbuchung, Saldenvorträge
- Auswertungen für den Jahresabschluss, inkl. Checkliste für den Jahresabschluss
- Neuerungen
- Checkliste für den Jahresabschluss

Artikelnummer

OR07

Level



Preis und Dauer

eintägige Schulung am PC
Uhrzeit jeweils: 09:30 - ca. 17:00 Uhr
540 € pro Teilnehmer zzgl. MwSt.

Termine und Orte

01.08.2019	Dortmund
17.10.2019	Stuttgart
26.11.2019	Berlin

Informationen und Anmeldung

unter www.sageu.de/sage100

OR08 Aufbauschulung Auswertungen und Controlling

Teilnehmerkreis

Geschäftsführer/Unternehmensinhaber sowie Mitarbeiter aus den Bereichen Controlling bzw. des Rechnungswesens.

Themeninhalte (Auszug)

- Bilanzauswertungen
- Control-Center
- Kennzahlen für Geschäftsführer
- Kennzahlensystem entwickeln und einrichten
- Excel Power-Pivot / MS Query zeigen
- Report Designer

Artikelnummer

OR08

Level



Preis und Dauer

eintägige Schulung am PC
Uhrzeit jeweils: 09:30 - ca. 17:00 Uhr
540 € pro Teilnehmer zzgl. MwSt.

Termine und Orte

14.08.2019	Leipzig
19.11.2019	Frankfurt
28.11.2019	Berlin
05.12.2019	München
19.12.2019	Düsseldorf

Informationen und Anmeldung

unter www.sageu.de/sage100

Produktion OP01 Produktschulung Produktion

Teilnehmerkreis

Mitarbeiter aus Materialwirtschaft, Arbeitsvorbereitung, Produktionssteuerung und Controlling.

Themeninhalte (Auszug)

- Grundlageneinstellungen
- Stammdaten der Produktion
- Erstellen von Ressourcenlisten
- Arbeiten mit Fertigungsaufträgen
 - Erstellen von Fertigungsaufträgen aus Aufträge und manuell
 - Bearbeiten von Fertigungsaufträgen
 - Drucken der Fertigungspapiere
 - Erstellen von Rückmeldungen
 - Erstellen einer Gesamtfertigmeldung
 - Nutzen der Fertigungsauftragsübersicht
- Simulation
- Machbarkeitsliste
- Arbeitsplatzauslastung
- Auswertungen der Produktion

Artikelnummer

OP01

Level



Preis und Dauer

zweitägige Schulung am PC
Uhrzeit jeweils: 09:30 - ca. 17:00 Uhr
960 € pro Teilnehmer zzgl. MwSt.

Termine und Orte

19.08. - 20.08.2019	Berlin
11.09. - 12.09.2019	Leipzig
15.10. - 16.10.2019	Stuttgart
26.11. - 27.11.2019	Hamburg

Informationen und Anmeldung

unter www.sageu.de/sage100

Warenwirtschaft

OW01 Produktschulung Einkauf

Auch als Umsteiger-
Seminar buchbar!
Siehe Seite 5

Teilnehmerkreis

Anwender, welche keine oder nur geringe Kenntnisse in der Bearbeitung von Einkaufsvorgängen in der Sage 100 besitzen.

Themeninhalte (Auszug)

- Bearbeitung von Belegen und Vorgängen
 - Belegerstellung
 - Bildschirmauskunft
 - Arbeiten mit Rechnungseingangsbelegen
 - Positionstypen,
 - strukturierte Bestellungen mit Zwischensumme
 - fremdsprachige Bestellungen / Retouren
 - automatische Textbausteine inkl. Zuordnung Ansprechpartner
- Wareneingangsbuch
- Rechnungseingangsbuch
- Bestelldisposition
 - Einstellungen für eine effektive Disposition
 - Erstellung von Bestellvorschlägen und Belegen
- Arbeitsablauf

Artikelnummer

OW01

Level



Preis und Dauer

zweitägige Schulung am PC
Uhrzeit jeweils: 09:30 - ca. 17:00 Uhr
960 € pro Teilnehmer zzgl. MwSt.

Termine und Orte

25.09. - 26.09.2019	Berlin
14.10. - 15.10.2019	Leipzig
22.10. - 23.10.2019	Stuttgart
11.11. - 12.11.2019	Frankfurt

Informationen und Anmeldung

unter www.sageu.de/sage100

OW02 Produktschulung Verkauf

Teilnehmerkreis

Anwender, welche keine oder nur geringe Kenntnisse in der Bearbeitung von Verkaufsvorgängen besitzen.

Themeninhalte (Auszug)

- Angebot
 - Erstellen von aussagekräftigen Angeboten
 - Versenden von Angeboten als E-Mail-Anhang
- Weiterverarbeitung von Belegen und Vorgängen
 - Bildschirmauskunft
 - Erstellen von Auftragsbestätigungen und Rechnungen
 - Besonderheiten der Lieferscheine
- Erweiterte Möglichkeiten der Belegbearbeitung
 - Positionstypen,
 - strukturierte Belege mit Zwischensummen
 - Automatische Textbausteine inkl. Zuordnung von Ansprechpartnern

Artikelnummer

OW02

Level



Preis und Dauer

zweitägige Schulung am PC
Uhrzeit jeweils: 09:30 - ca. 17:00 Uhr
960 € pro Teilnehmer zzgl. MwSt.

Termine und Orte

03.09. - 04.09.2019	Frankfurt
16.10. - 17.10.2019	Leipzig
13.11. - 14.11.2019	Frankfurt
03.12. - 04.12.2019	Hamburg
12.12. - 13.12.2019	München

Informationen und Anmeldung

unter www.sageu.de/sage100

Systemadministration

OS01 Produktschulung Systemadministration

Teilnehmerkreis

IT-Mitarbeiter, die die Infrastruktur der Sage 100 optimal vorbereiten und einrichten, sowie die Pflege der vorhandenen Umgebung optimieren wollen.

Themeninhalte (Auszug)

- Die Architektur der Sage 100cloud
- Planung und Durchführung von Installationen
- Das LiveUpdate
- Der Sage Server Manager
- Der Administrator
- Wichtige administrative Aufgaben
- Möglichkeiten der Anwendungen durch die Konfiguration
- Der Belegdruck (Endkundendesigner)
- Die erweiterte Druckersteuerung
- Die Datendiagnosen

Artikelnummer

OS01

Level



Preis und Dauer

zweitägige Schulung am PC
Uhrzeit jeweils: 09:30 - ca. 17:00 Uhr
960 € pro Teilnehmer zzgl. MwSt.

Termine und Orte

09.07. - 10.07.2019	Frankfurt
15.10. - 16.10.2019	München
22.10. - 23.10.2019	Berlin
10.12. - 11.12.2019	Düsseldorf
17.12. - 18.12.2019	Leipzig

Informationen und Anmeldung

unter www.sageu.de/sage100

OS02 Produktschulung Aufgabencenter

Teilnehmerkreis

Endkunden, die das Aufgaben-Center einsetzen wollen und selbstständig eigene Datenpräsentationen erstellen möchten. Um eigene Listen mit dem Aufgaben-Center erstellen zu können und somit auch die Schulungsinhalte in der eigenen Umgebung anwenden zu können, wird die Premium-Edition der Software benötigt.

Themeninhalte (Auszug)

- Grundlagen
 - Datenverbindung
 - Benutzer- und Datenverwaltung
 - Datenpräsentation
- Die 4 Grundschritte zur ersten Lösung
 1. Informationsansicht anfertigen
 2. Sage 100 Funktionen einbinden
 3. Anwenderfilter erstellen
 4. Aufruf über das Sage 100 Regiezentrum
- Ihre Lösung verfeinern

Artikelnummer

OS02

Level



Preis und Dauer

eintägige Schulung am PC
Uhrzeit jeweils: 09:30 - ca. 17:00 Uhr
540 € pro Teilnehmer zzgl. MwSt.

Termine und Orte

22.08.2019	Frankfurt
17.09.2019	Dortmund
17.10.2019	München

Informationen und Anmeldung

unter www.sageu.de/sage100

OS03 Der Sage 100 AppDesigner - Grundlagen und Expertenwissen

Teilnehmerkreis

IT-Mitarbeiter, die die Architektur und den Einsatz des Sage 100 AppDesigner anhand von Praxisbeispielen erlernen wollen.

Themeninhalte (Auszug)

- Die Architektur
 - Metadaten / Die Metadatenhilfe
 - Lösungen
 - Was bedeutet "anhängen an"?
- Die unterschiedlichen Objekte und deren Verwendung
 - Daten-Objekte
 - Oberfläche-Objekte
 - Grundlagen-Objektelhre Lösung verfeinern
- Das Listen-Element
 - Erweiterungen durch ein Kontextmenü
- Das Diagramm-Element
- Das Master-Detail-Element
 - Aufrufen aus dem Regiezentrum
 - Anhängen an ein vorhandenes Master-Detail-Element
- Das Selektions-Element
 - Das vorgeschaltete Selektions-Element / Erleichtertes Arbeiten durch den Einsatz von Makros
 - Das integrierte Selektions-Element
 - Abhängigkeiten zwischen Feldern steuern
- Das Daten-Edit-Element
 - Erweiterungen durch ein Kontextmenü
 - Erweiterungen durch Makros
- Das Multi-Daten-Edit-Element

Artikelnummer

OS03

Level



Preis und Dauer

zweitägige Schulung am PC
Uhrzeit jeweils: 09:30 - ca. 17:00 Uhr
960 € pro Teilnehmer zzgl. MwSt.

Termine und Orte

20.08. - 21.08.2019	Frankfurt
18.09. - 19.09.2019	Dortmund
09.10. - 10.10.2019	Leipzig
24.10. - 25.10.2019	Berlin
05.11. - 06.11.2019	München
17.12. - 18.12.2019	Frankfurt

Informationen und Anmeldung

unter www.sageu.de/sage100

FS23 Fachseminar kaufmännisches Controlling

Teilnehmerkreis

Mitarbeiter/innen aus Lohn- und Finanzbuchhaltung, die betriebswirtschaftlich fit im Umgang mit den Zahlen und Begriffen werden möchten, die sie für das Controlling benötigen.

Themeninhalte (Auszug)

- Grundlagen: Begriffe und Zusammenhänge im Controlling
- Externes Rechnungswesen:
 - Jahresabschluss (Geschäftsbericht)
 - Bilanz: Aufbau und Gliederung
 - Gewinn- und Verlustrechnung (GuV)
 - Cash-Flow bzw. Kapitalflussrechnung
 - Ergänzende Kennzahlen
 - Anwendungs- und Fallbeispiele
- Internes Rechnungswesen:
 - Finanzbuchhaltung und Kostenrechnung
 - Kalkulation und Deckungsbeitrag
 - Strategie, Planung und Reporting
 - Anwendungs- und Fallbeispiele
- Personalcontrolling

Artikelnummer

FS23

Level



Preis und Dauer

zweitägige Schulung ohne PC
Uhrzeit jeweils: 09:30 - ca. 17:00 Uhr
960 € pro Teilnehmer zzgl. MwSt.

Termine und Orte

09.09. - 10.09.2019	Stuttgart
25.11. - 26.11.2019	Düsseldorf

Informationen und Anmeldung

unter www.sageu.de/lohnxl

Tagungen und Kongresse

Praxistagung Rechnungswesen 2019

Teilnehmerkreis

Anwender der Sage 100 Rechnungswesen oder Sage New Classic

Themen des Seminars

- steuerliche und rechtliche für Ihre Finanzbuchhaltung
- Umsetzung in der Sage 100 und Sage New Classic
- Tipps und Tricks für Ihre tägliche Arbeit
- ... und vieles mehr

Preis und Dauer

Eintägige Schulung

Uhrzeit: 09:30 - ca. 15:30 Uhr

	pro Person zzgl. MwSt.
Bis 09.08.2019 Frühbucherpreis	380 €
Ab 10.08.2019 Normalpreis	450 €

Im Preis inbegriffen sind Getränke, Pausenverpflegung, Mittagessen und umfangreiche Schulungsunterlagen

Weitere Informationen sowie Orte und Termine finden Sie hier

Jahreswechselfseminar Rechnungswesen 2019/2020

Teilnehmerkreis

Anwender der Sage 100 Rechnungswesen oder Sage New Classic

Themen des Seminars

- Gesetzliche Änderungen und Entwicklungen für das Rechnungswesen 2019
- Neuerungen in Ihrer Sage 100
- Anwendungs-Tipps und Tricks zum Umgang mit Ihrer Sage 100
- Jahreswechselsarbeiten
- ... und vieles mehr

Preis und Dauer

Eintägige Schulung

Uhrzeit: 09:30 - ca. 15:30 Uhr

	pro Person zzgl. MwSt.
Bis 31.10.2019 Sonderpreis	350 €
Bis 13.12.2019 Frühbucherpreis	380 €
Ab 14.12.2019 Normalpreis	450 €

Im Preis inbegriffen sind Getränke, Pausenverpflegung, Mittagessen und umfangreiche Schulungsunterlagen.

Weitere Informationen sowie Orte und Termine finden Sie hier

Jetzt schon an den Jahreswechsel denken. Sichern Sie sich Ihren Wunschtermin zum Sonderpreis!

JETZT NEU: Monatliche Onlineseminare mit wechselnden Themen



Nutzen Sie jetzt auch die Chance in Live-Onlineseminaren Ihr Know-How in Ihrer Sage 100/Sage 100cloud zu vertiefen. Sie erhalten monatlich wechselnde Inhalte, live vorgetragen von unseren Referenten.

Sparen Sie so Reisekosten und -zeit und nehmen Sie bequem und einfach von Ihrem PC aus teil. Profitieren Sie trotzdem ganz wie gewohnt vom Fachwissen unserer Referenten und stellen Sie Ihre Fragen direkt im Chat. Mehr Informationen erhalten Sie mit Klick auf den Seminartitel.

Preis: 99 Euro p. P. zzgl. MwSt.

Themen und Termine im 2. Halbjahr 2019

Warenwirtschaft

Sammelrechnung im Einkauf

29. Juli 2019 | 10 Uhr

Belegerfassung Tipps & Trick

12. August 2019 | 10 Uhr

Varianten

02. September 2019 | 10 Uhr

Sachmerkmale

14. Oktober 2019 | 10 Uhr

Zubehörartikel

04. November 2019 | 10 Uhr

Jahresabschlussstätigkeiten

02. Dezember 2019 | 10 Uhr

Rechnungswesen

Mahnungen automatisch per E-Mail versenden

29. Juli 2019 | 14 Uhr

Kostenrechnung - Praxisbeispiel

12. August.2019 | 14 Uhr

Wiedervorlage

02. September | 14 Uhr

Serienbrief - Assistent

14. Oktober 2019 | 14 Uhr

Datev-Import

04. November 2019 | 14 Uhr

Jahresabschlussstätigkeiten

02. Dezember 2019 | 14 Uhr

Flexibler Lernen mit unseren E-Learnings



Lernen Sie mithilfe erklärender Videos, kurzer Texte und praktischer Übungen in kürzester Zeit eigenständig die Benutzeroberfläche und die Funktionalitäten Ihrer Software kennen und kommen Sie in den Genuss aller Vorteile der E-Learnings:

- jederzeit verfügbar
- beliebig oft wiederholbar
- mobiles Lernen am Laptop, Tablet oder Smartphone
- aktuelles Produktwissen durch kontinuierliche Updates

Schauen Sie sich kostenfrei und unverbindlich ein Beispiel E-Learning an und gewinnen Sie so einen Einblick in die Welt des Online-Lernens.

[Jetzt Beispiel E-Learning kostenlos anschauen](#)

Jetzt anmelden: academy@sage.com oder Fax: 069-50007 3339

Ja, ich/wir nehme/n an folgendem/n Seminar/en teil (bitte ankreuzen):

Rechnungswesen			
<input type="checkbox"/> OR01 Basisschulung Rechnungswesen	Termin: _____	Ort: _____	EUR 960,-
<input type="checkbox"/> OR02 Aufbauschulung Anlagenbuchhaltung	Termin: _____	Ort: _____	EUR 540,-
<input type="checkbox"/> OR03 Aufbauschulung Kostenrechnung	Termin: _____	Ort: _____	EUR 540,-
<input type="checkbox"/> OR01_U Basisschulung Rechnungswesen	Termin: _____	Ort: _____	EUR 960,-
<input type="checkbox"/> OR02_U Basisschulung Anlagenbuchhaltung	Termin: _____	Ort: _____	EUR 540,-
<input type="checkbox"/> OR03_U Aufbauschulung Kostenrechnung	Termin: _____	Ort: _____	EUR 540,-
<input type="checkbox"/> OR04 Grundschulung Auswertungen & Controlling	Termin: _____	Ort: _____	EUR 540,-
<input type="checkbox"/> OR07 Aufbauschulung Geschäftsjahresabschluss	Termin: _____	Ort: _____	EUR 540,-
<input type="checkbox"/> OR08 Aufbauschulung Auswertungen & Controlling	Termin: _____	Ort: _____	EUR 540,-
Produktion			
<input type="checkbox"/> OP01 Produktschulung Produktion	Termin: _____	Ort: _____	EUR 960,-
Fachseminare			
<input type="checkbox"/> FS23 Fachseminar kaufmännisches Controlling	Termin: _____	Ort: _____	EUR 960,-
Warenwirtschaft			
<input type="checkbox"/> OW01 Produktschulung Einkauf	Termin: _____	Ort: _____	EUR 960,-
<input type="checkbox"/> OW01_U Basisschulung Warenwirtschaft	Termin: _____	Ort: _____	EUR 960,-
<input type="checkbox"/> OW02 Produktschulung Verkauf	Termin: _____	Ort: _____	EUR 960,-
Systemadministration			
<input type="checkbox"/> OS01 Produktschulung Systemadministration	Termin: _____	Ort: _____	EUR 960,-
<input type="checkbox"/> OS02 Produktschulung Aufgabencenter	Termin: _____	Ort: _____	EUR 540,-
<input type="checkbox"/> OS03 Der Sage 100 AppDesigner	Termin: _____	Ort: _____	EUR 960,-
Tagungen und Kongresse			
<input type="checkbox"/> Jahreswechselfseminar Rechnungswesen 2019/2020	Termin: _____	Ort: _____	siehe Preisstaffel S. 10
<input type="checkbox"/> Praxistagung Rechnungswesen 2019	Termin: _____	Ort: _____	siehe Preisstaffel S. 10

Kundennummer	Firma
Straße, PLZ/Ort	E-Mail (für die Anmeldebestätigung)
Teilnehmer 1 (Vorname / Nachname)	Teilnehmer 2 (Vorname / Nachname)
Ort / Datum	Unterschrift ¹⁾ / Stempel

¹⁾ Mit meiner Unterschrift erkenne ich die Teilnehmerbedingungen (einsehbar unter www.sage.com/academy) sowie den Preis an. Ich bin damit einverstanden, dass die Sage GmbH meine hier mitgeteilten Daten zum Zwecke der Zurverfügungstellung der hier angeforderten Informationen und meiner weiteren Betreuung speichern, verarbeiten und nutzen darf. Ich kann der Verarbeitung und Nutzung meiner Daten jederzeit gegenüber der Sage GmbH, Frankfurt/M., widerruf@sage.de widersprechen. Im Übrigen gelten die AGB der Sage GmbH.



Sage GmbH
Franklinstraße 61-63
60486 Frankfurt

Telefon: 069 50007-3388
Telefax: 069 50007-3339
E-Mail: academy@sage.com

www.sage.de/academy

© 2019 Sage GmbH. Alle Rechte vorbehalten. Sage, das Sage Logo sowie hier genannte Sage Produktnamen sind eingetragene Markennamen der Sage GmbH. Alle anderen Markennamen sind Eigentum der jeweiligen Rechteinhaber. Technische, formale und druckgrafische Änderungen vorbehalten. Stand Januar 2019

