

INTERNE LOHNABRECHNUNG ODER STEUERBERATER? EIN VERGLEICH.

Suchen Sie nach der optimalen Lohnabrechnungsoption für Ihr wachsendes Kleinunternehmen?
Dann brauchen Sie das richtige Gleichgewicht zwischen Kontrolle und Priorität.
In welche Richtung tendiert Ihr Unternehmen?

Steuerberater

Weniger Personalaufwand.
Eingeschränkter Zugriff auf die Software.



Weniger Personalaufwand,
so dass sich alle auf die
wichtigsten Unternehmensziele
konzentrieren können.



Die Kosten sind nur schwer
kalkulierbar und es fallen oft
Zusatzkosten für alle Extras an.

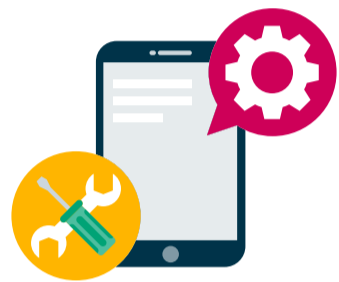


Hohe Abhängigkeit

Sie sind gebunden an Öffnungszeiten.
Schnelle Änderungen sind kaum
möglich und Auswertungen erhalten
Sie nur auf Anfrage

Intern

Mehr Personalaufwand.
Umfassenderer Zugriff auf die Software.



Mehr Flexibilität dank Kontrolle
und einfachem Zugriff auf die
Software für Änderungen.



Kostengünstige Lösung
für Kleinunternehmen mit
beschränktem Budget.



Digitale Software wird
automatisch auf neue Rechts-
und Steuervorschriften aktualisiert
und erleichtert die Einhaltung
gesetzlicher Vorgaben.

Mehr erfahren Sie hier.