

Sage HR Suite Produktupdate & Strategie

Katrin Amelung, Product Evangelist HR & Payroll

Sage



Agenda

Roadmap Sage HR Suite 2023/2024

An welchen Themen arbeiten wir aktuell und zukünftig

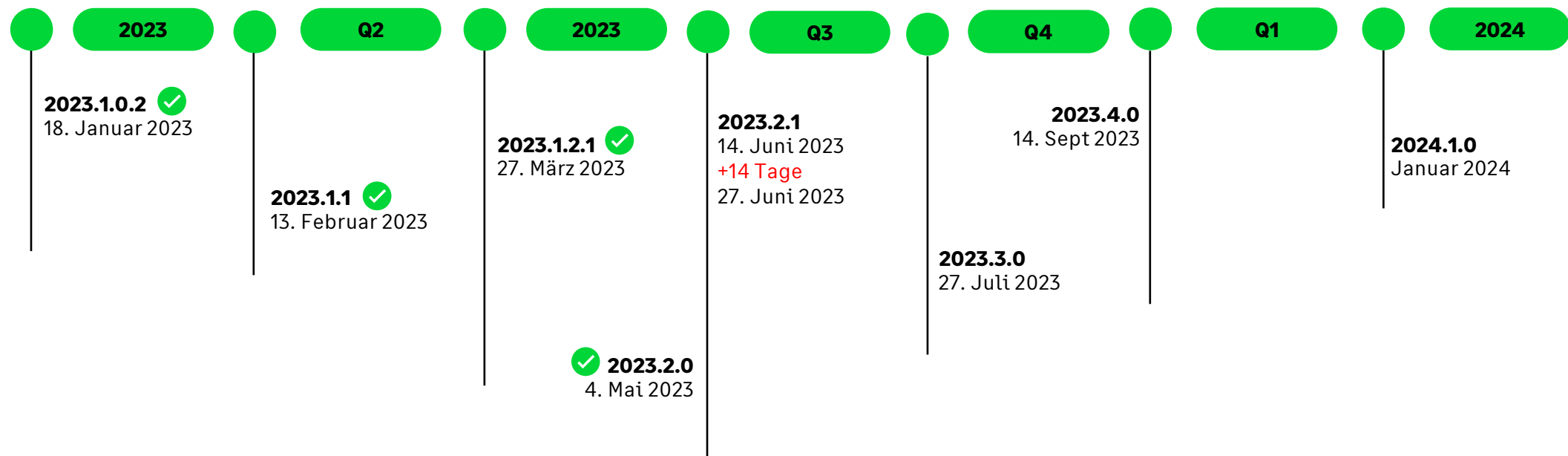
Ausblick nächste Version 2023.2.1

Wie setzen wir gesetzliche Anforderungen und Neuerungen um

Blick in die Zukunft

Wie arbeiten wir an der technologischen Erneuerung

Sage HR Suite Release Kalender

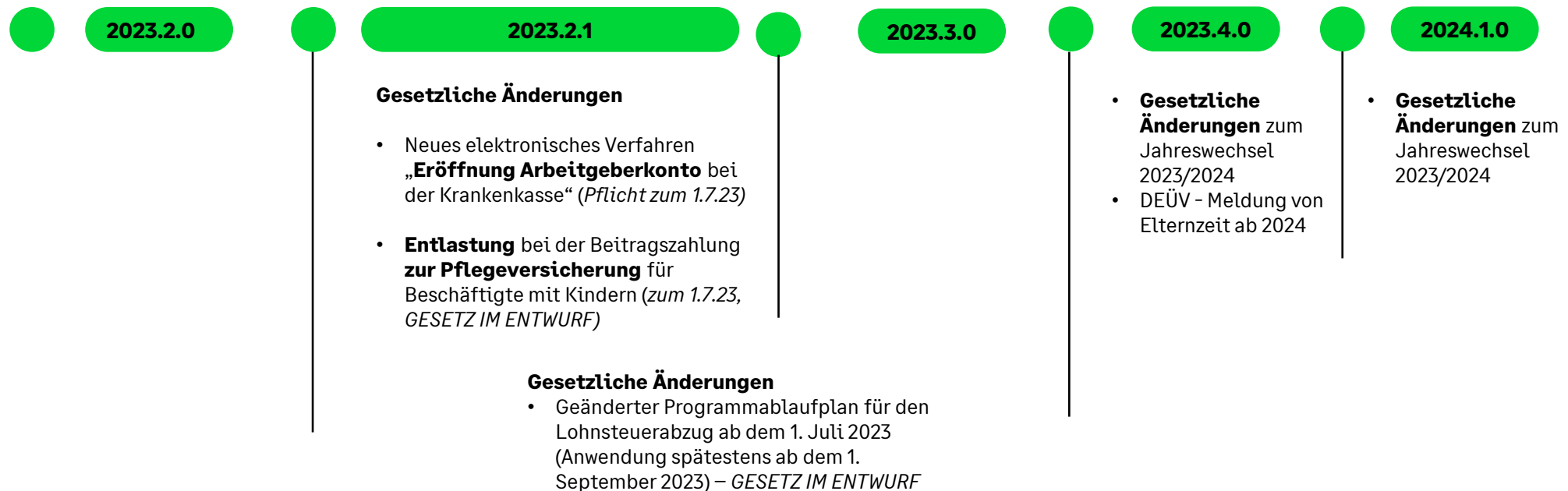


Roadmap

Sage HR Suite



Roadmap HR Suite Gesetzliches



Ausblick Version 2023.2.1

Gesetzliche Änderungen

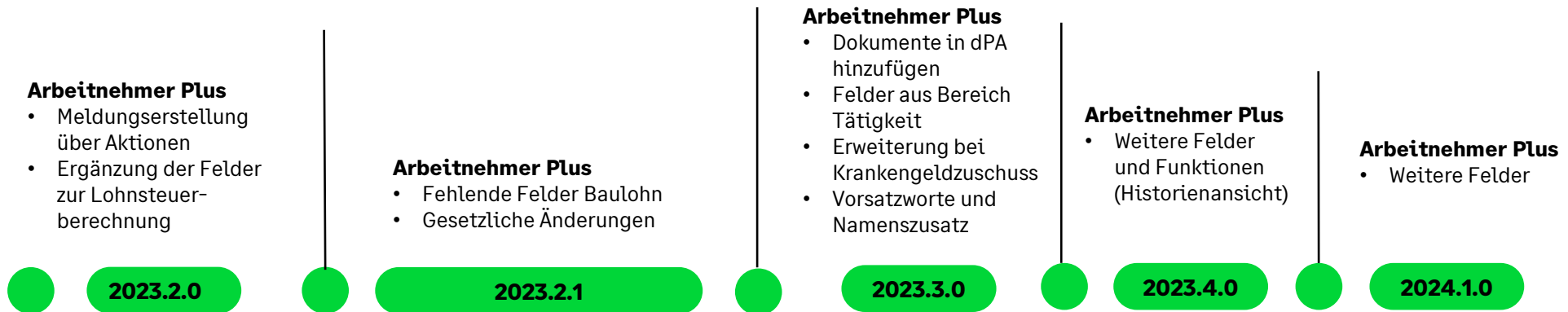
- Berücksichtigung der Kinderanzahl bei der Berechnung der Pflegeversicherungsbeiträge ab 07/2023
- Erstellung des DSAK bei der Übernahme der Anforderung eines DSAK durch die Krankenkasse
- Neue Meldegründe für unterjährige Lohnnachweise
- Anhebung der Pfändungsfreigrenzen ab 07/2023
- Verlängerte Befristungen in der Arbeitsbescheinigung
- Ergänzung der Stammdatenfelder für die Bau Lohnabrechnung im Arbeitnehmer Plus

Ausblick Version 2023.2.1

Anpassungen EAU-Verfahren

- Umstellung des Standardrechts für den Menüpunkt EAU auf "Vollzugriff"
- Name des Arbeitnehmers wird nun in der Rückmeldung berücksichtigt
- Bei fehlerhaften Rückmeldungen bzw. Rückmeldung findet Anfrage nicht, ist Button „Erledigen ohne zu übernehmen“ angedacht
- Aktualisierung WDB Artikel [ID 212776](#) und Handbuch/Onlinehilfe
- Kundenfeedback für EAU Verbesserungen:
 - Filter im EAU Formular
 - Automatischer Versand
 - Weitere Auswertungsmöglichkeiten

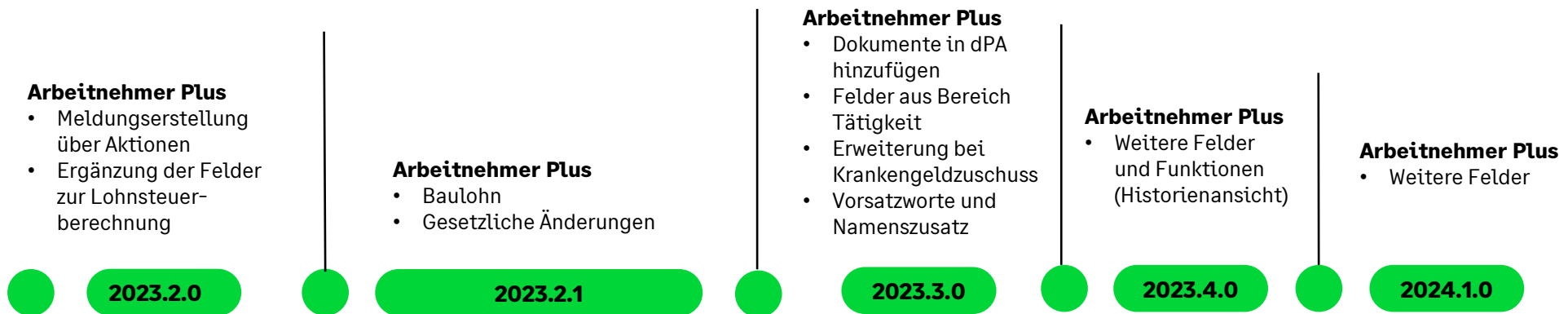
Roadmap HR Suite Arbeitnehmer Plus



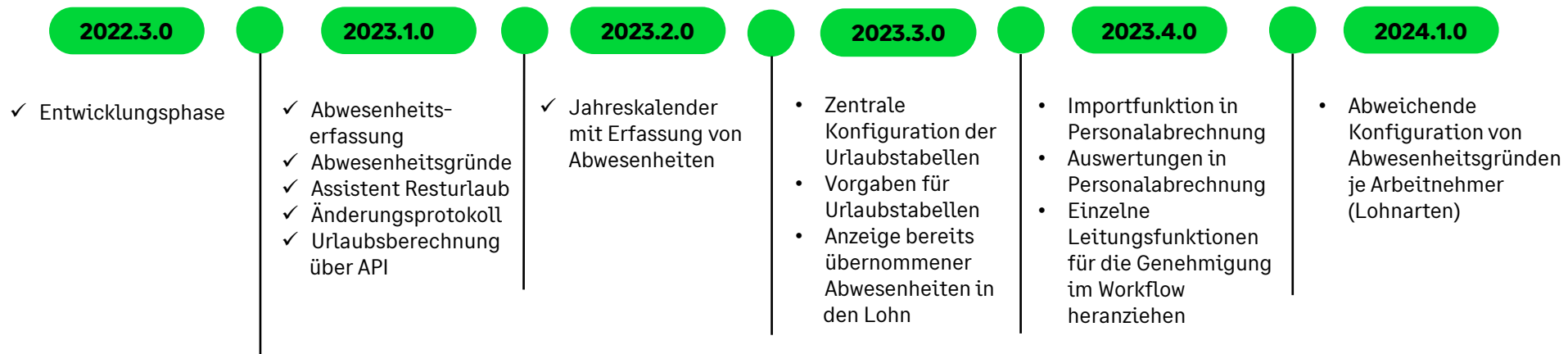
Meldungserstellung Arbeitnehmer Plus

The screenshot displays the 'Arbeitsnehmer Plus' software interface on a laptop. The main window is titled 'Arbeitsnehmer Plus' and shows a form for creating a new employee record. The employee's name is 'Dirk Neu-Neumann' (ID: 370 - Neu-Neumann, Dirk) and the period is '01.02.2023'. A dropdown menu is open over the 'Meldungen' (Reports) section, listing various report types: 'Arbeitnehmer anmelden', 'ELSTAM anfordern', 'ELSTAM Abmeldung erstellen', 'Arbeitsbescheinigung erstellen', 'Arbeitsbescheinigung EU erstellen', and 'Nebeneinkommensbescheinigung erstellen'. The form includes fields for personal data (Title, First Name, Last Name, Birth Name, Gender, Birth Date, Family Status), address (Street, Address Supplement, Country, Postcode, City), and contact information (Phone, Mobile, Email). The 'Meldungen' section includes fields for 'Verrechnung über' (Deutsche Bank IBAN: DE56120...), 'Verwendungszweck' (Entgelt), 'Empfänger' (Entgelt Neumann), and 'Schwerbehinderung' (Keine Schwerbehinderung). The interface also shows a 'Speichern' (Save) button and an 'Abbrechen' (Cancel) button.

Roadmap HR Suite Arbeitnehmer Plus



Roadmap Abwesenheiten Plus

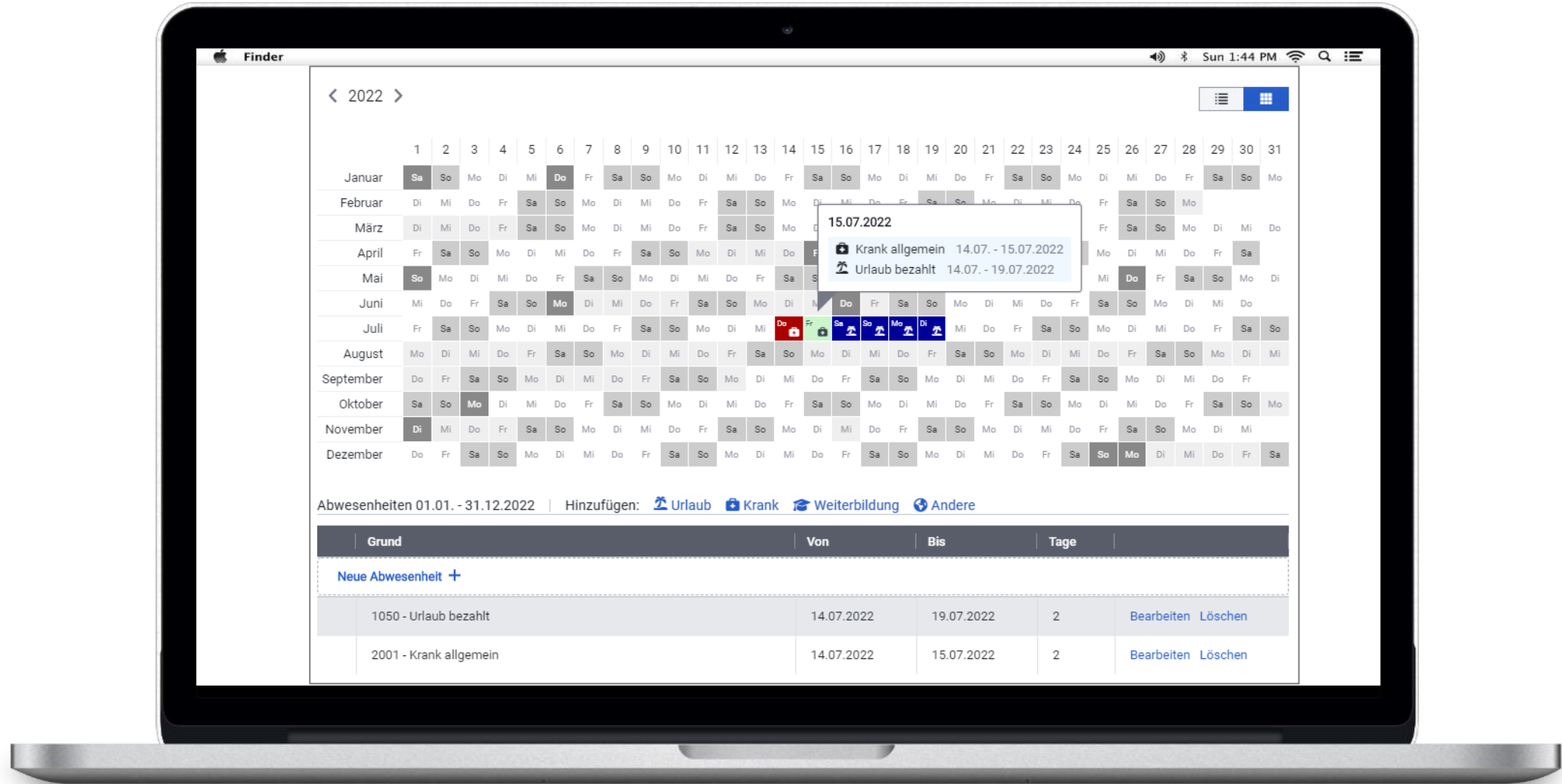


Jahreskalender Abwesenheiten Plus

The screenshot displays a web application interface for managing employee absences. The top navigation bar shows the user is logged in as 'Planer, Peter' (Personalnummer: 7) on 'Sun 1:44 PM'. The main content area is titled 'Abwesenheiten' and 'Erfassung'. On the left, a sidebar lists eight employees with their initials and personal numbers. The central calendar view shows the year 2023 with a grid of days. Absences are indicated by colored icons: red for 'Krank' (sick), blue for 'Urlaub' (vacation), and green for 'Weiterbildung' (further education). Below the calendar, a table lists specific absence entries for the period 01.01. - 31.12.2023.

Grund	Von	Bis	Tage	Aktionen
2001 - Krank allgemein	09.01.2023	13.01.2023	5	Bearbeiten Löschen
4000 - Weiterbildung	01.02.2023	01.02.2023	1	Bearbeiten Löschen
1050 - Urlaub bezahlt	06.02.2023	17.02.2023	10	Bearbeiten Löschen
2001 - Krank allgemein	13.03.2023	17.03.2023	5	Bearbeiten Löschen

Jahreskalender Abwesenheiten Plus

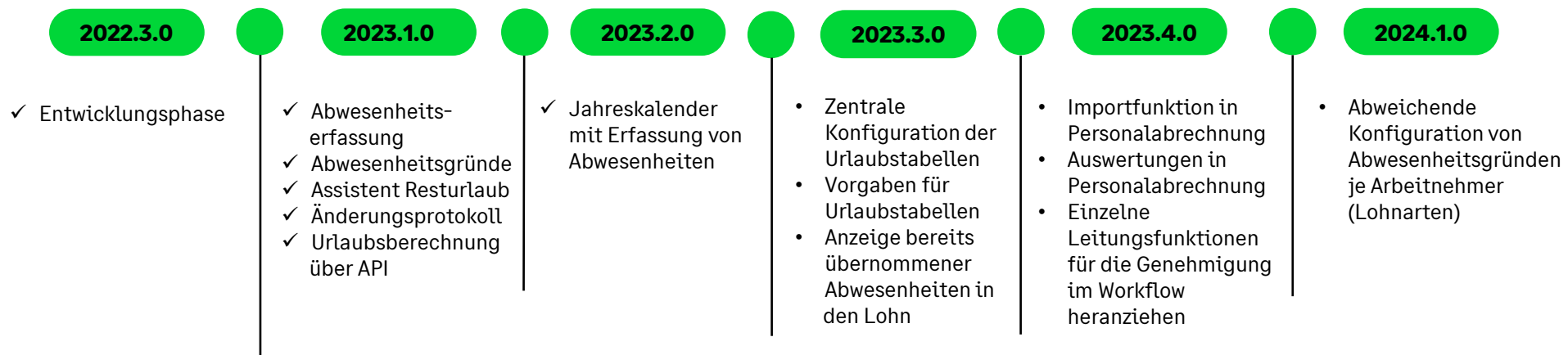


Ausblick Version 2023.2.1

Abwesenheiten Plus

- Erfassung mehrerer Abwesenheiten an einem Tag mit unterschiedlichen Prioritäten in den Abwesenheitsgründen
- Hinweis zur Handhabung bei Urlaubsabgeltung im WDB Artikel [ID 213633](#)
- Berücksichtigung abweichender Tage bei der Urlaubsberechnung bei Abwesenheiten vom Typ "Urlaub"
- Letzter Arbeitstag in Abwesenheitserfassung editierbar und als Anzeige in der Tabellenansicht der Abwesenheiten
- Selektieren von allen Arbeitnehmern im Assistenten Resturlaub

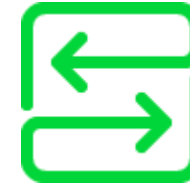
Roadmap Abwesenheiten Plus



Feature Set neue Abwesenheiten

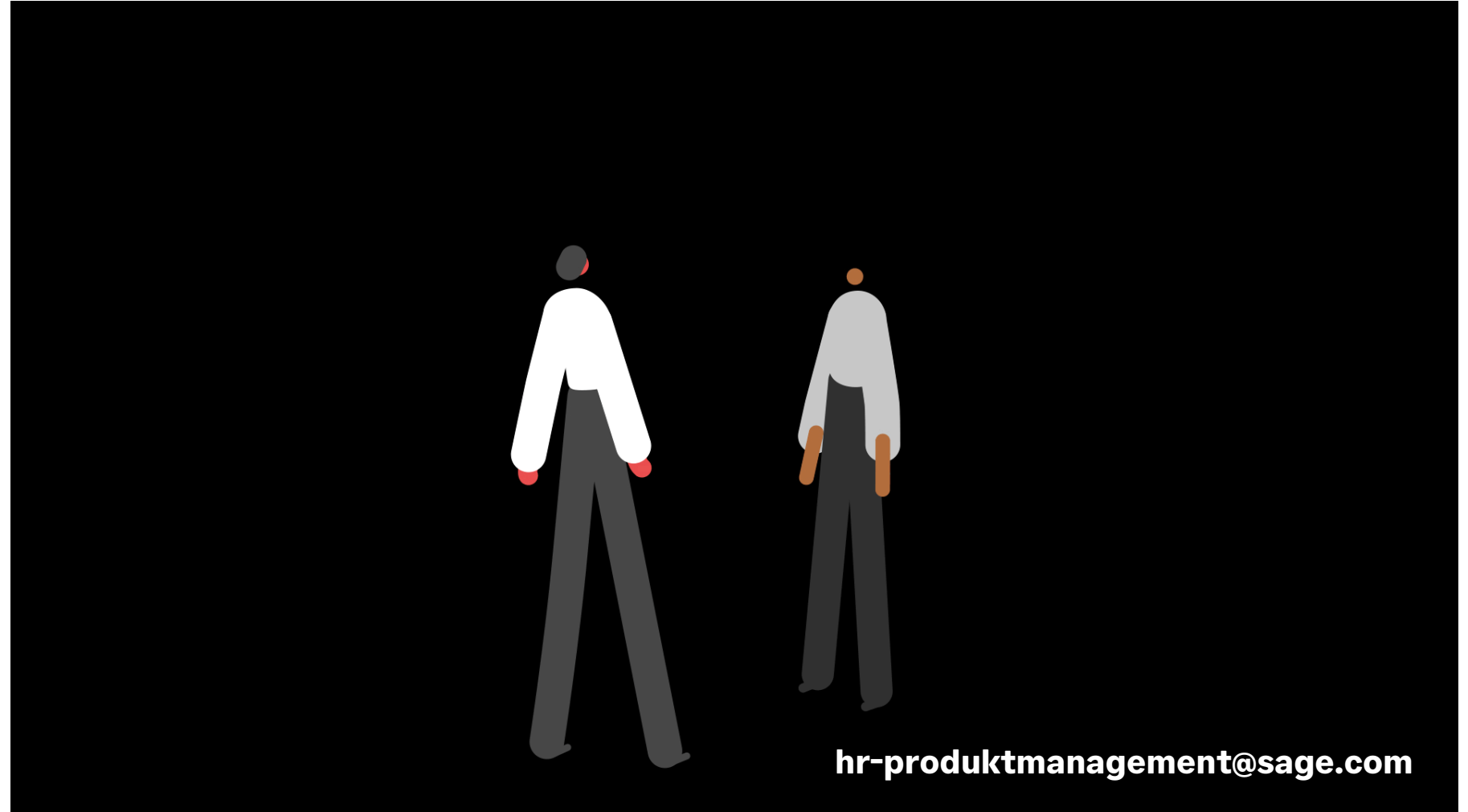
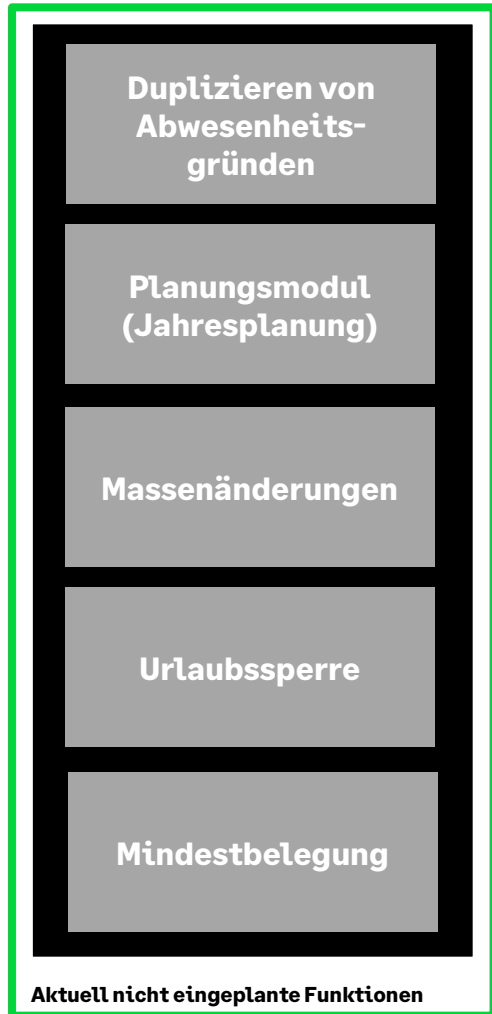
Abwesenheits- erfassung als Liste und Kalender	Abwesenheits- gründe	Urlaubstabellen mit Konfiguration von Vorgaben
Assistent Resturlaub mit Übergabe an Excel	Urlaubsberechnung über API	Kalender im Mitarbeiterportal - Erfassung und Korrektur von Abwesenheiten
Änderungs- protokollierung	Importfunktion in Personalabrechnung	Kalender im Mitarbeiterportal Beantragung & Genehmigung von Abwesenheiten
Standard- auswertungen in Personalabrechnung	Individuelle Auswertungen über Controlling	Prozessdesigner Workflows für Beantragung & Genehmigung

Neue Funktionen im Bereich Personalabrechnung und Zeitmanagement

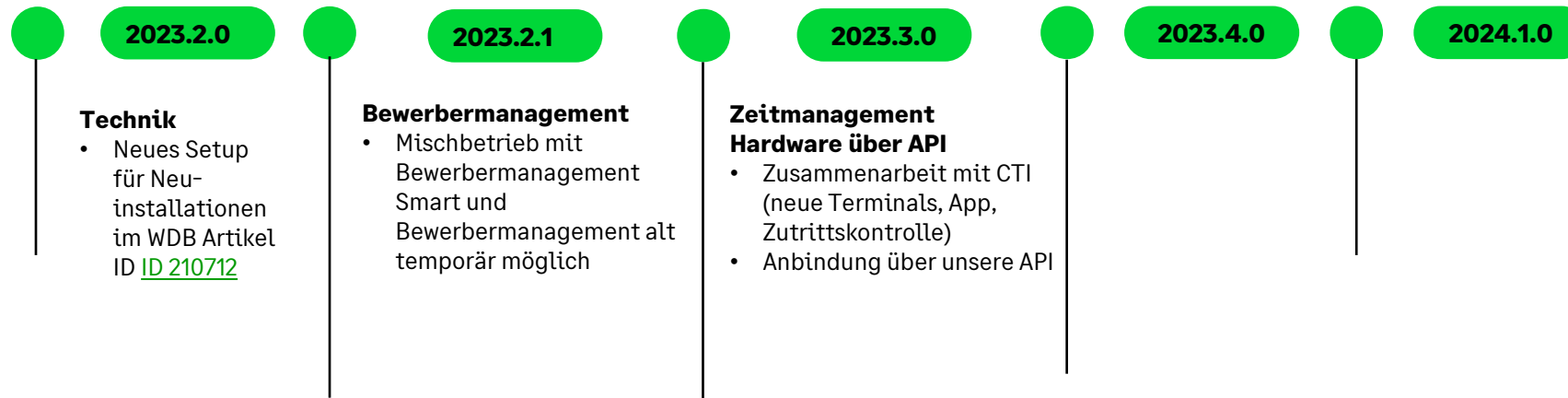


Abwesenheiten Plus und
Funktionsüberführung in
Lohn und Zeitmanagement
ersetzt Modul Urlaub- und
Abwesenheiten

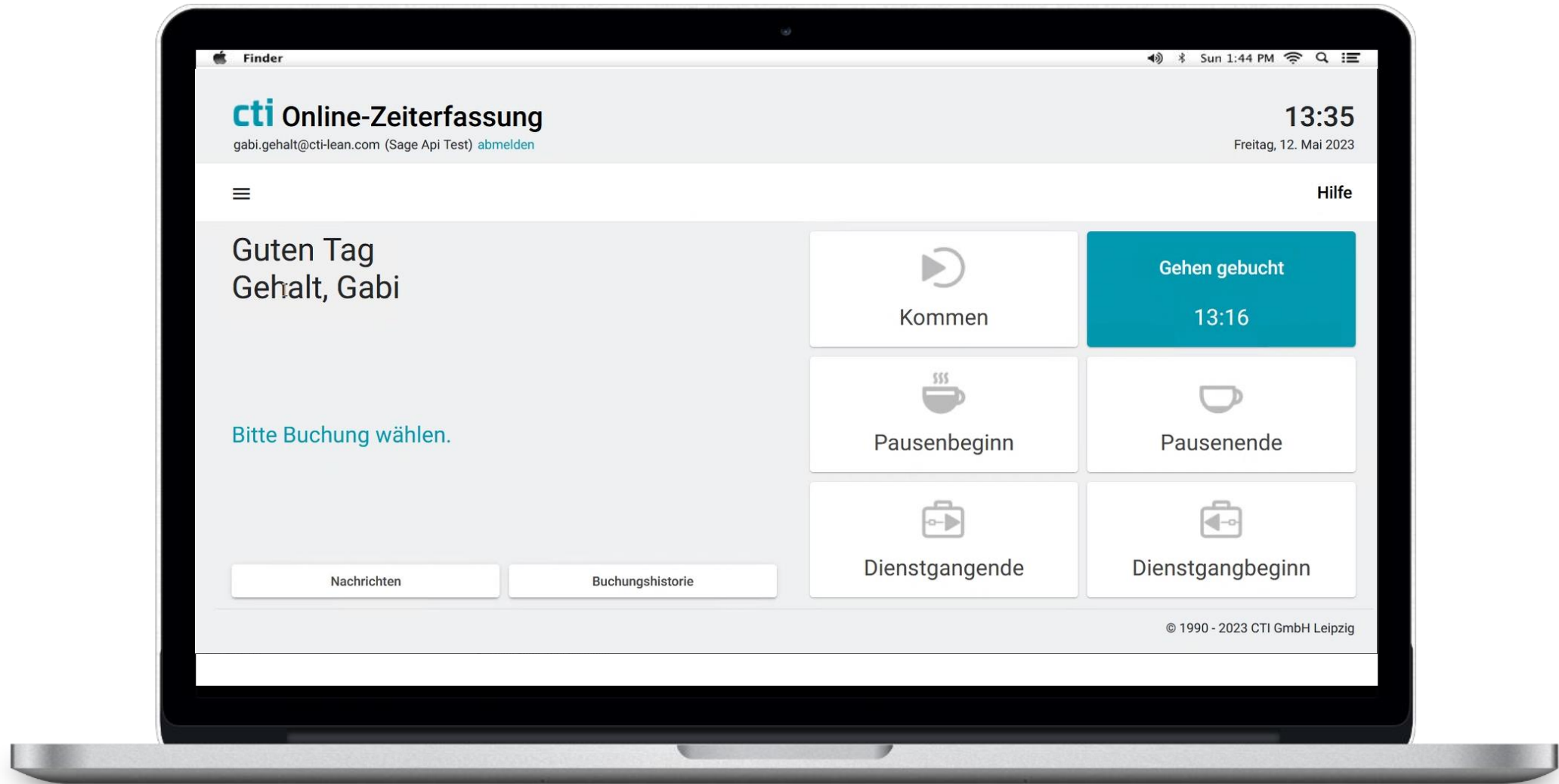
Feature Set neue Abwesenheiten und Feedback



Roadmap HR Suite weitere Themen

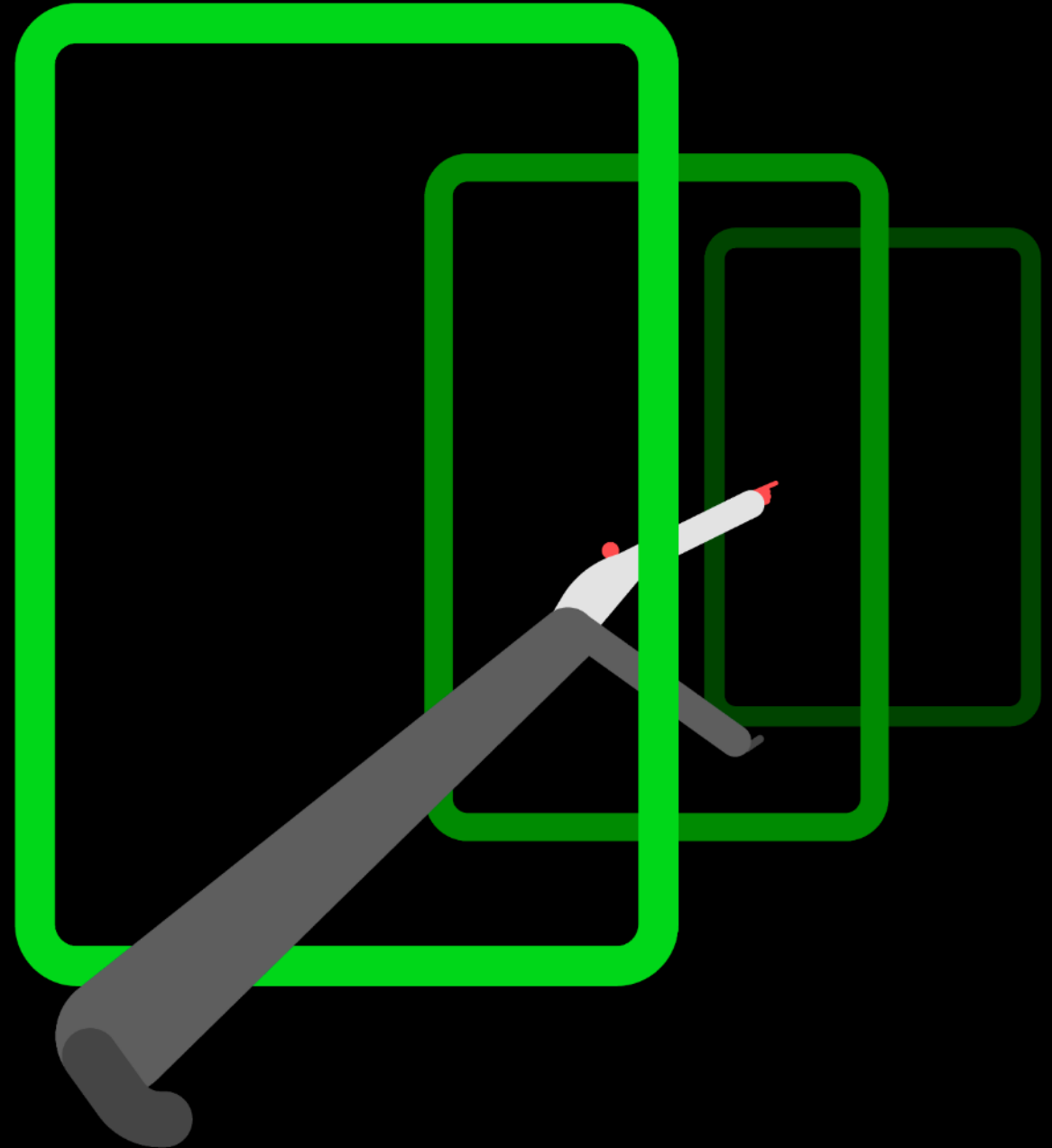


CTI APP für Zeiterfassung

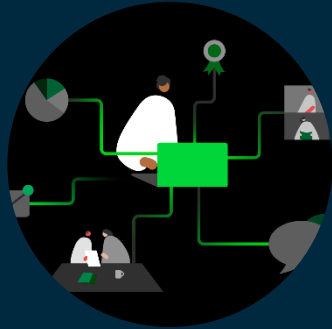


Blick in die Zukunft

- Integrationen
- Aktualität und Wartbarkeit
- Skalierbarkeit



Motivation



Integrationen

- Cloubasierte Services
- Start mit der Sage Business Cloud Lohnabrechnung
- Verbindung zu anderen Sage Lösungen



Aktualität & Wartbarkeit

- Zentrale Abrechnungslogik
- Einfache Wartbarkeit der Logik, Automatisierungen und Tests
- Datensicherheit und Datenschutz



Skalierung

- Moderne HR- und Payroll Services
- Digitales Netzwerk
- Unterstützung Wachstum unserer Kunden



Integrationen

Die neue Payroll Cloud.

- cloudbasierte Services, wie Arbeitnehmer Plus und Abwesenheiten Plus lösen old fashioned Technologien ab
- Plattform as a Service für bessere Zugänglichkeit und Mobilität
- Start mit kleineren Lösung Sage Business Cloud Lohnabrechnung in der MS Azure



Aktualität & Wartbarkeit

Die neue Payroll Engine.

- Berechnungsgrundlagen der Nettolohnberechnung werden in einem modernisierten Abrechnungskern gehalten
- Durch Automatisierung können gesetzliche Änderungen einfacher und schneller aktualisiert werden
- Bessere Identifikation und Vermeidung von Fehlern durch automatische Tests



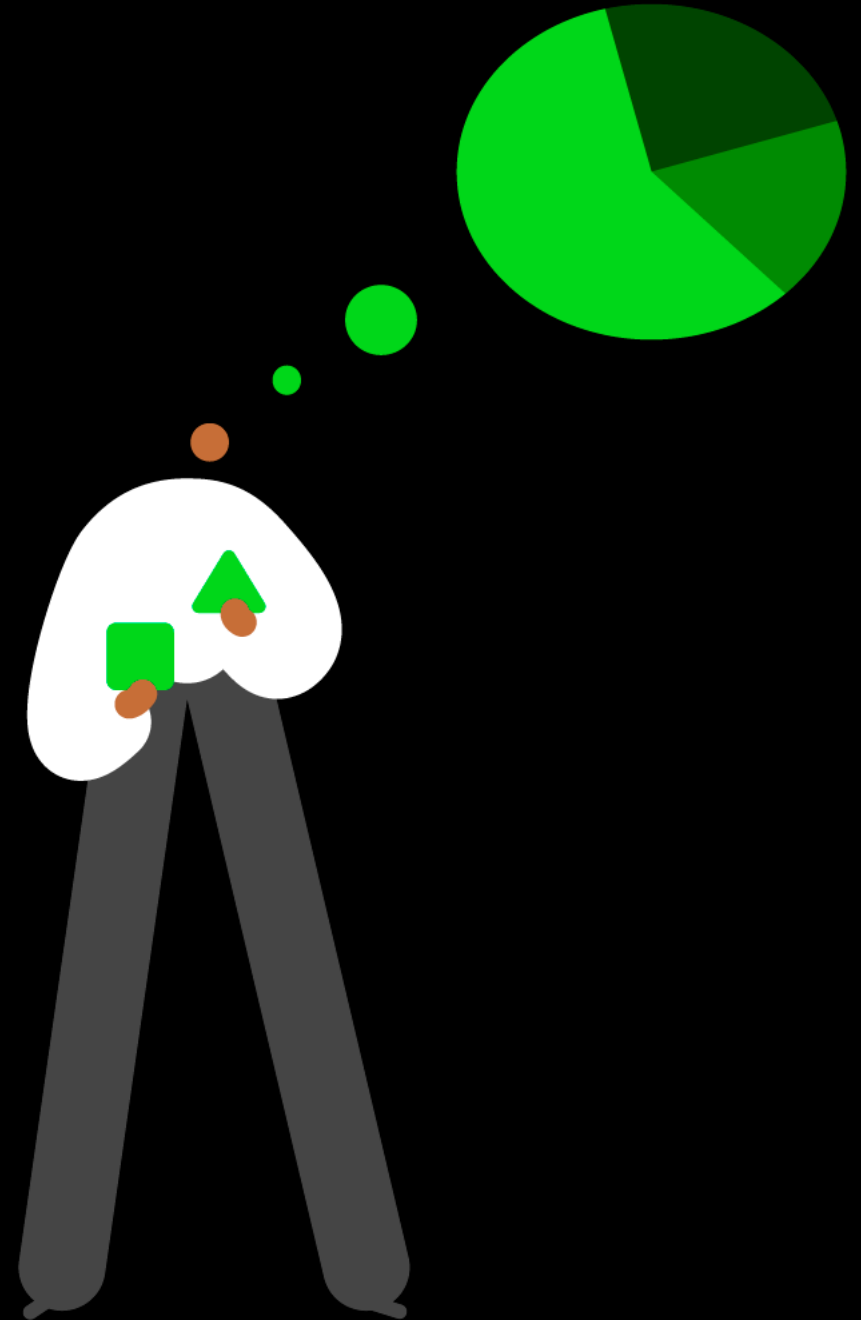
Skalierung & Sicherheit

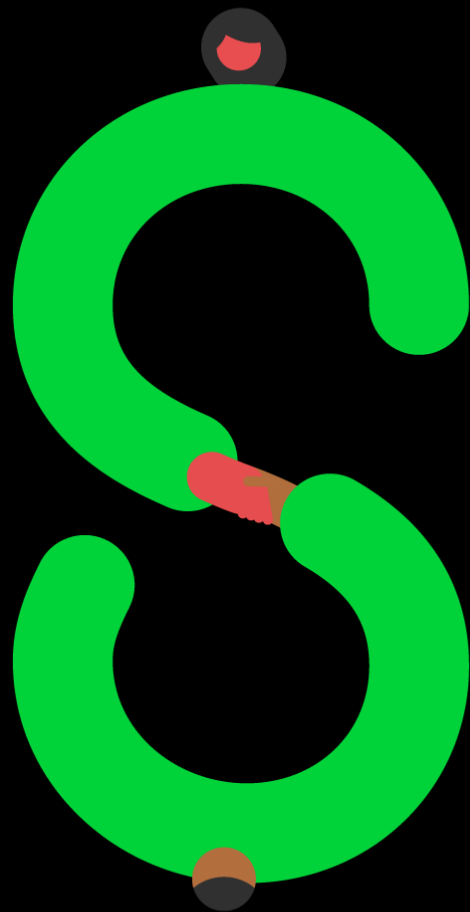
Die neue Payroll Cloud.

- Flexible Anpassung an die Anforderungen und das Wachstum unserer Kunden
- Leistungsfähigkeit und Ressourcen der Infrastruktur können jederzeit erweitert werden
- Durch professionelle Sicherheitsmaßnahmen wird Einhaltung von Datensicherheit und Datenschutz erleichtert



Ihre Fragen und Feedback





Sage

Vielen Dank!

© 2023 The Sage Group plc or its licensors. All rights reserved. Sage, Sage logos, and Sage product and service names mentioned herein are the trademarks of Sage Global Services Limited or its licensors. All other trademarks are the property of their respective owners.