

# SBC Lohnabrechnung Produktupdate & Strategie

Leipzig, 25.05.2023

Sandra Weuster  
Product Evangelist HR & Payroll

Sage



# Agenda

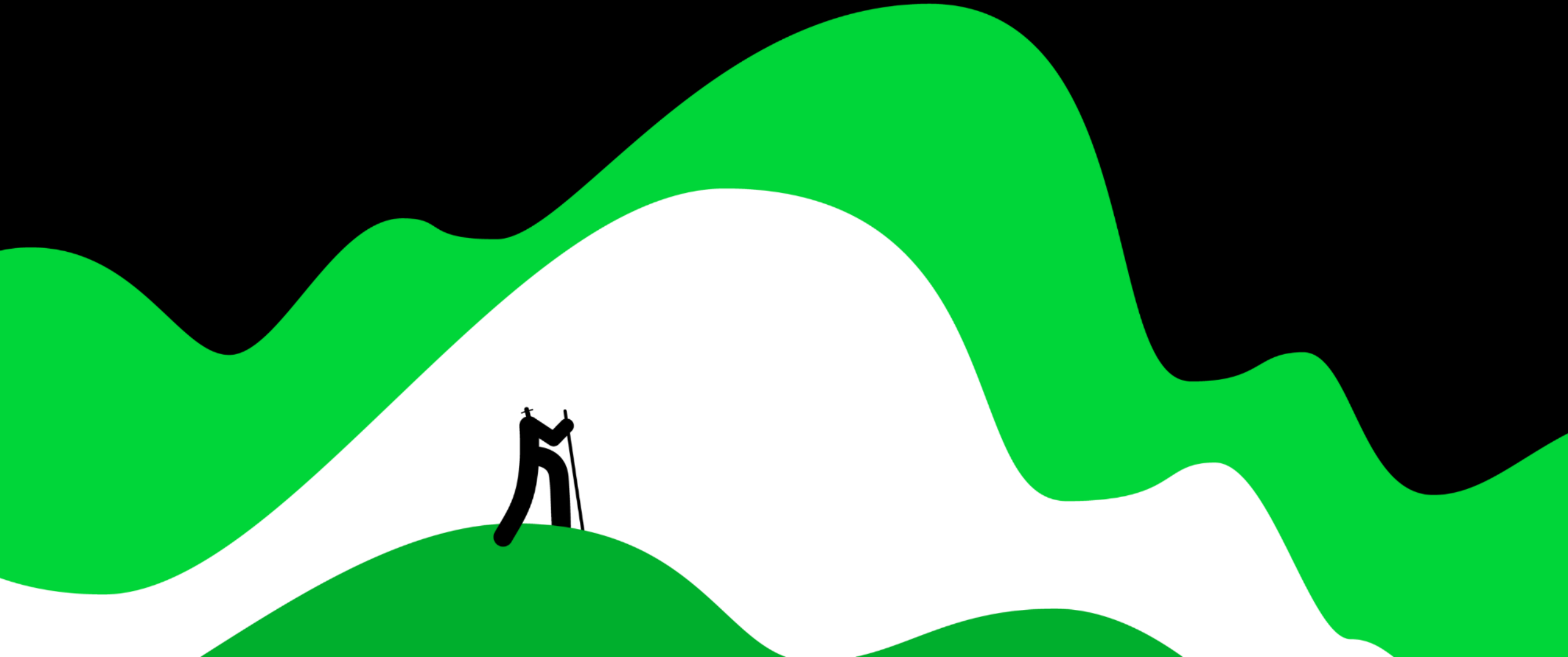
Begrüßung

Produkt und Roadmap

Blick in die Zukunft

Sage

# Produkt und Roadmap



# Sage Business Cloud Lohnabrechnung

**Lohnabrechnung einfach, schnell und sicher erstellen.**

- Native Cloud-Anwendung – mobiler Zugriff auf alle Daten
- Branchenübergreifende Standard-Lösung
- Import von Mitarbeiterdaten über Listen
- Alles im Blick mit Hilfe der Abrechnungs- und Meldungsübersichten
- Integriertes Meldewesen
- Anbindung zusätzlicher Lösungen über API, bspw. Buchhaltung
- Optimal für 1-100 Mitarbeiter



# SBC Lohnabrechnung (Plus) – Look & Feel

**Sage** Lohnabrechnung 151857 - Demo-Unternehmen 03/2023

Übersicht Firmen Mitarbeiter Abrechnungen Dokumente Abwesenheiten Extras Kundennummer: 170119754 +

## Willkommen Max Mustermann

Aktuell ausgewählte Firma: 151857 - Demo-Unternehmen

### Aufgaben

Alles erledigt. Derzeit erfordert nichts Ihre Aufmerksamkeit.

### Die nächsten Termine

**Geburtstage**

- 13. Jun 1988: Vertriebsassistentin, Anke (34)
- 23. Jun 1985: Lohnbuchhalterin, Sabine (37)
- 12. Aug 1997: Aushilfe, Annegret (25)

**Jubiläen**

Es stehen zur Zeit keine Jubiläen an.

[Terminübersicht](#)

### Meine Firma

**Aktueller Abrechnungsmonat**  
März 2023

**Automatische Dienste**

- [Automatische Abrechnung ist inaktiv](#)
- [Automatische Schätzung ist inaktiv](#)

[Firmendaten bearbeiten](#)

### Dokumente und Meldungen

Periode März 2023

- [Stammdatenblatt Arbeitnehmer](#)
- [Stundenstatistik](#)
- [Urlaubsliste](#)

[Druckservice nutzen](#)

[Weitere Dokumente anzeigen](#)

### Meine Mitarbeiter

**Aktive Mitarbeiter**  
8

**Mitarbeiter mit Austritt im März**  
keine

[Mitarbeiterliste](#)

### Monatsabrechnung

**Lohnsteueranmeldung bis** **11.04.2023**

**Beitragsschätzung bis** **24.03.2023**

[Daten prüfen](#)

[Testabrechnung starten](#)

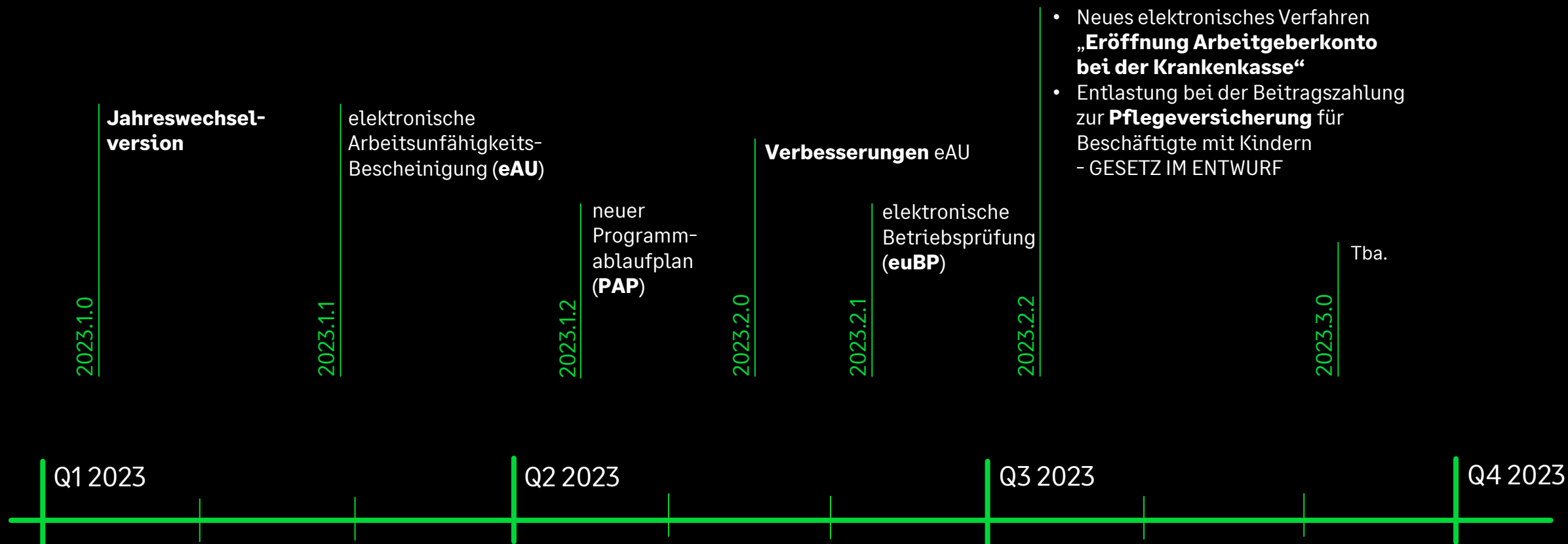
[Beitragsschätzung starten](#)

[Echtabrechnung starten](#)

[i](#)

# Immer topaktuell

## Alle gesetzlichen Anforderungen 2023 im Überblick



# Rückblick Release 2023.1.1

## Elektronische Arbeitsunfähigkeitsbescheinigung (kurz eAU)

- Lösen Sie die eAU-Anforderung bei der Krankheitserfassung aus
- Informieren Sie sich in der Rückmeldungsübersicht über eingegangene Meldungen
- Nutzen Sie die Informationen aus der eAU zur Anpassung der Krankheitszeiträume

Abwesenheit für Mini job

Grund: Krank | Beginn\*: 11.05.2023 | Ende\*: 11.05.2023

Die Krankheit ist auf einen Arbeitsunfall oder eine Berufskrankheit zurückzuführen

Die Krankheit ist durch einen Dritten verursacht worden.

Am ersten Tag der Krankheit wurde noch gearbeitet.

Es handelt sich um eine Fortsetzungserkrankung an demselben Leiden.

Elektronische AU bei der Krankenkasse anfordern

keine

Nach Karenztage(n) (3)

Arztbesuch (Vertragsarzt, Krankenhaus, Arbeitsunfall)

Abbrechen | Speichern

Abwesenheit für Mini job

Grund: Krank | Beginn\*: 11.05.2023 | Ende\*: 11.05.2023

Die Krankheit ist auf einen Arbeitsunfall oder eine Berufskrankheit zurückzuführen

Die Krankheit ist durch einen Dritten verursacht worden.

Am ersten Tag der Krankheit wurde noch gearbeitet.

Es handelt sich um eine Fortsetzungserkrankung an demselben Leiden.

Elektronische AU (eAU-Rückmeldung erfolgt)

Rückmeldezeitraum: Beginn: 11.05.2023 | Ende: 11.05.2023

Zur Verlängerung des Krankheitszeitraums und um eine Folgebescheinigung anzufordern, erfassen Sie eine neue Abwesenheit mit eAU-Anforderung ab dem Folgetag.

X Löschen | Abbrechen | Speichern

Sage Lohnabrechnung | 150920 - UNR Firma 1 | 06/2023 | Kundennummer: 170119289

Übersicht | Firmen | Mitarbeiter | Abrechnungen | Dokumente | Abwesenheiten | Extras

Abrechnungsdokumente | Meldungen | Rückmeldungen

### Rückmeldungen

Periode wechseln  
Für Zeitraum: letzte 30 Tage

#### Rückmeldungsstatus

Die Rückmeldungen enthalten Informationen, die als Antwort auf versendete Meldungen durch die Datenannahmestellen (z.B. Krankenkassen) erstellt wurden. Bei inhaltlichen Fragen wenden Sie sich bitte an die zuständige Annahmestelle.

Status	Meldung	Meldungsinformation	Meldungsdatum
✓	eAU	2 - Mini, Job: eAU-Rückmeldung erfolgt, Anforderungszeitraum: 11.05.2023 - 11.05.2023 Rückmeldungszeitraum: 11.05.2023 - 11.05.2023	12.05.2023
✓	eAU	2 - Mini, Job: eAU-Rückmeldung erfolgt, Anforderungszeitraum: 04.05.2023 - 04.05.2023 Rückmeldungszeitraum: 04.05.2023 - 04.05.2023	12.05.2023

# Ausblick Release 2023.2.1

## Elektronisch unterstützte Betriebsprüfung

- Betriebsprüfung sind nicht mehr zwingend vor Ort notwendig
- Erstellen Sie einfach Meldungen für einen bestimmten Zeitraum und eine bestimmte Betriebsnummer
- Sie erhalten eine Übersicht zu allen Meldungen und können diese auch stornieren
- Die Prüfer können die Daten bei sich elektronisch auswerten

**Elektronisch unterstützte Betriebsprüfung (euBP)**

Der folgende Assistent unterstützt Sie bei der Erstellung, dem Versand und die Stornierung von Meldungen zur elektronisch unterstützten Betriebsprüfung (euBP).

[Meldung erstellen](#)

Meldung erstellen für elektronisch unterstützte Betriebsprüfung (euBP)

Die Meldungserstellung erfolgt automatisch für alle Firmen mit der Betriebsnummer: 46354050

Firmen: 151306

Zeitraum von   Zeitraum bis   ?

[Abbrechen](#) [Erstellen und versenden](#)

Sage Lohnabrechnung 151306 - Send Task 03/2023

Übersicht Firmen Mitarbeiter Abrechnungen Dokumente Abwesenheiten Extras Kundennummer: 106358525 +

**Meldungen für die elektronisch unterstützte Betriebsprüfung (euBP)** [Meldung erstellen](#)

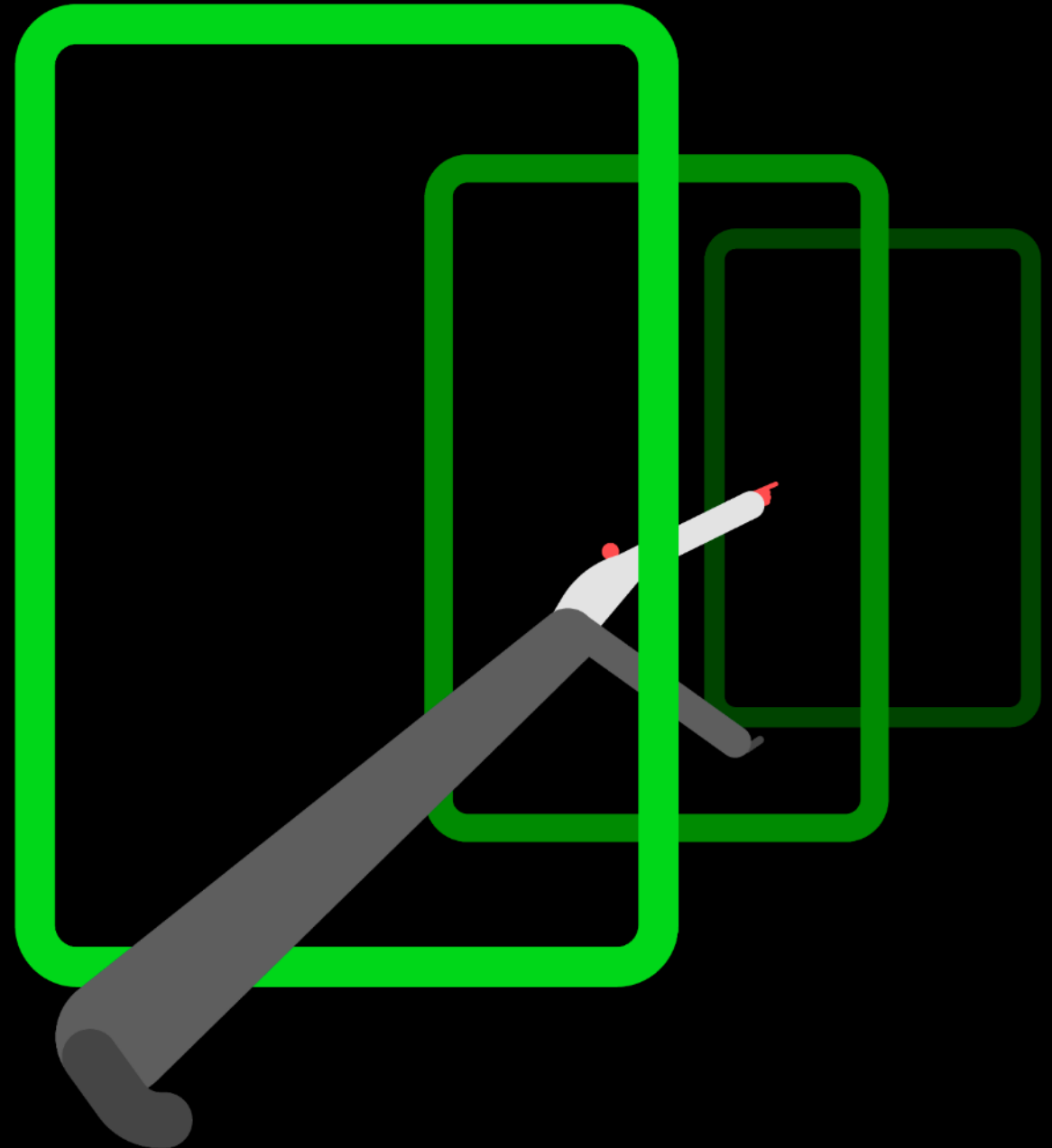
**Meldungsübersicht**

Erstellungsdatum	Firmen	Meldezeitraum	Status	Stornieren
22.05.2023	151306 - Send Task	01.01.2020 - 28.02.2023	In Bearbeitung	<a href="#">Meldung stornieren</a>
22.05.2023	151306 - Send Task	01.02.2022 - 28.02.2023	Fehler	<a href="#">Meldung stornieren</a>



# Blick in die Zukunft

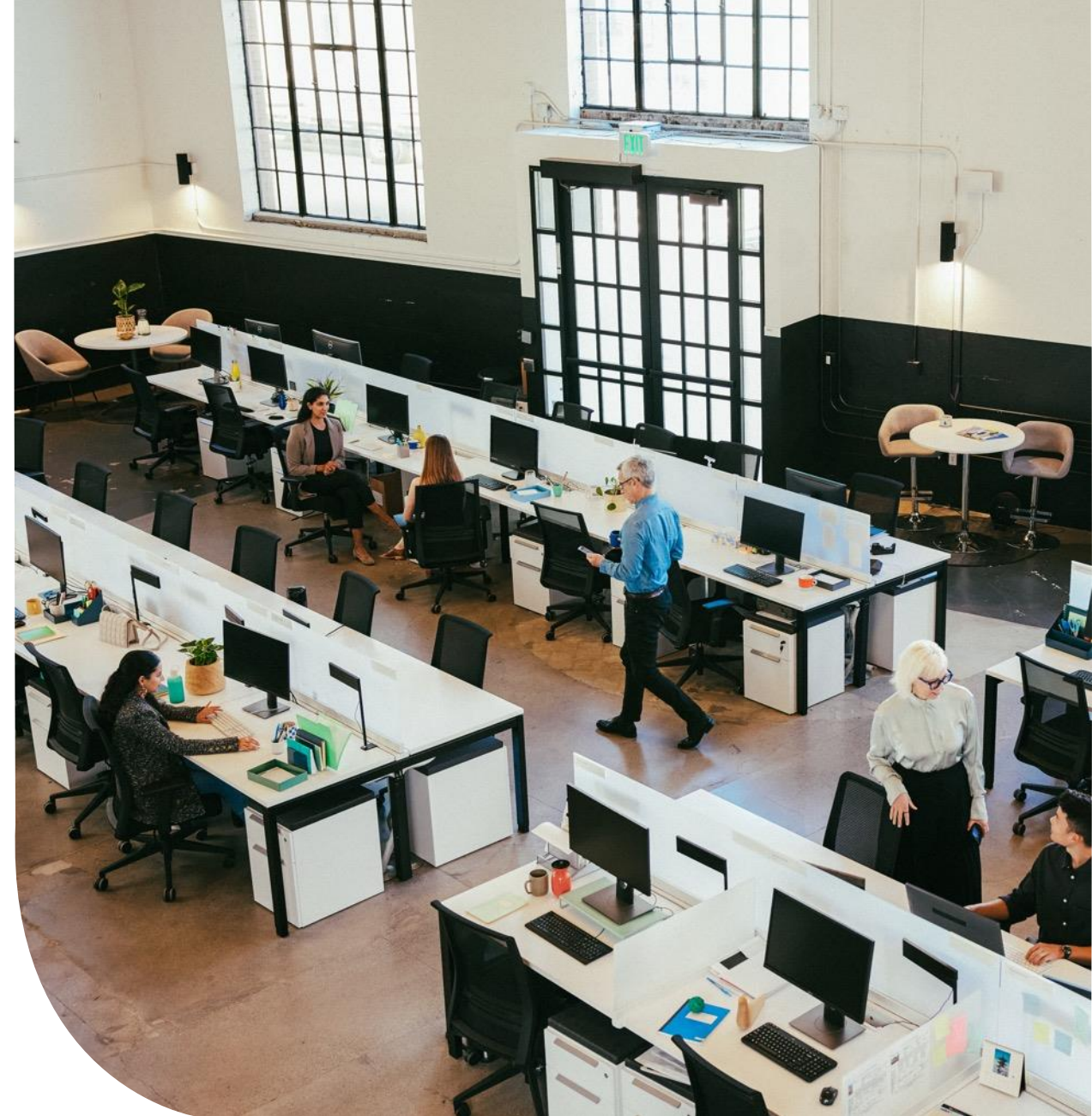
Sage Business Cloud  
Lohnabrechnung und Sage HR –  
**ein gutes Duo**



# Sage HR

**Die Lösung um ihr Personal einfach, sicher und umfassend zu verwalten.**

- Zukunftssicher, modern und einfach zu bedienen
- Cloud-HR-Lösung
- Modular aufgebaut
- Mehrsprachig
- Umfangreiche Benutzerverwaltung & Berechtigungskonzept
- Jederzeit konfigurierbar und anpassbar
- Mobiler Zugriff (auch für Mitarbeiter)



# Sage HR – Look & Feel

**Sage HR** | Deine Testversion endet in 221 Tagen | Sandra Weuster | Ich bin ein Test | Hilfe

Suche

**Willkommen, Sandra**

**Meine Aufgaben**

- Sandra Weuster: Urlaub (bezahlt) am 28/07/2023 - 11/08/2023, 11 Tage (Genehmigung ausstehend)

**Bevorstehende Abwesenheit** | Abwesenheit beantragen | Verlauf

- Sandra Weuster: Urlaub (bezahlt) am 28/07/2023 - 11/08/2023, 11 Tage (Genehmigung ausstehend)

**Mitarbeiter ohne Team - die nächsten zwei Wochen**

	Di	Mi	Do	Fr	Sa	So	Mo	Di	Mi	Do	Fr	Sa	So	Mo
Sandra Weuster (Produktmanager)	23	24	25	26	27	28	29	30	31	01	02	03	04	05

**Stempeluhr**

Dienstag, 23/05/2023  
2:29 PM  
Stempelzeit heute: 0 Minuten  
Einstempeln

**Jahrestage**

Keine bevorstehenden Jahrestage

**Meine Mitarbeiter**

- Max Mustermann

Eine Demo anfordern

**Sage HR** | Deine Testversion endet in 221 Tagen | Sandra Weuster

Suche

**Mitarbeiter**

**Sandra Weuster**

Titel

Vorname: Sandra

Nachname: Weuster

Positionen

- Produktmanager (Neu zuordnen)
- Seit 13/03/2023
- 2 Monate 10 Tage

Sandra Weuster | 22/05/2023 - 28/05/2023

Gesamt: 39.50h / 40.00h  
Überstunden: -  
Status: Nicht eingereicht

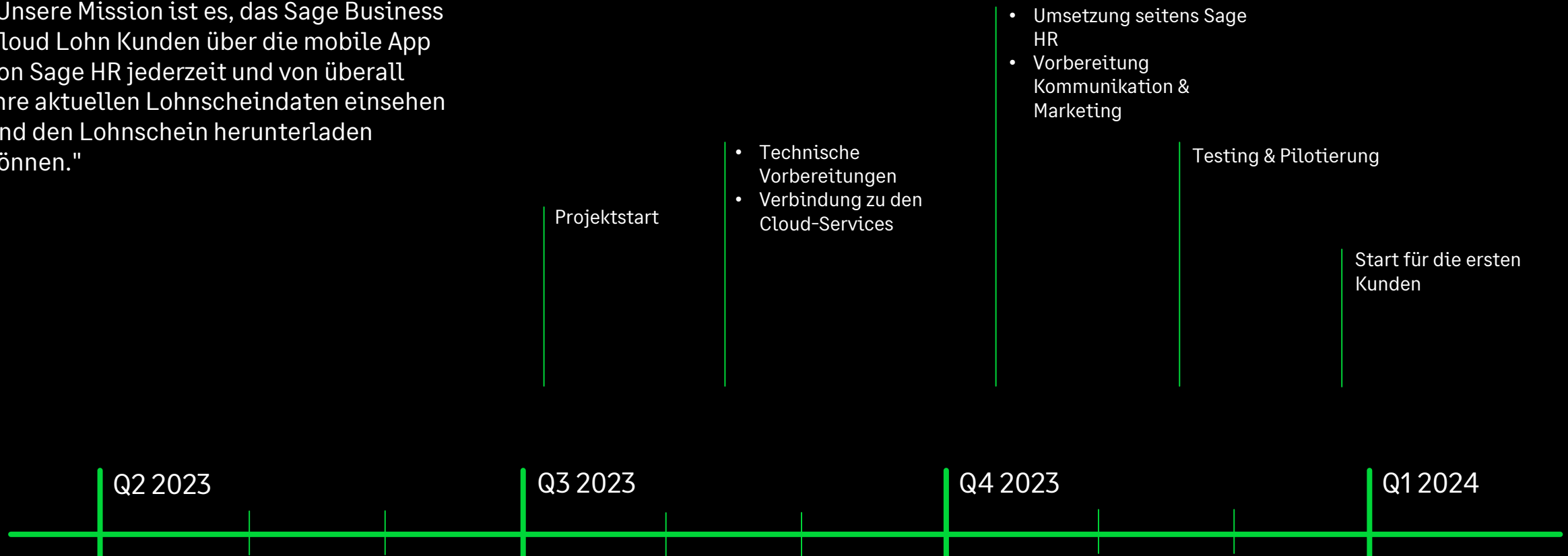
Genehmigen | Einreichen

Tag	Stempelzeit	Anfang	Abschließen	Pause	Gesamtstunden
Montag 22/05/2023	Nicht eingestempelt	8:10	17:00	1:00	7.83h
Mitarbeiter hat nicht eingestempelt					
Dienstag 23/05/2023	Nicht eingestempelt	8:05	16:45	1:00	7.66h
Mitarbeiter hat nicht eingestempelt					

# Ein gutes Duo

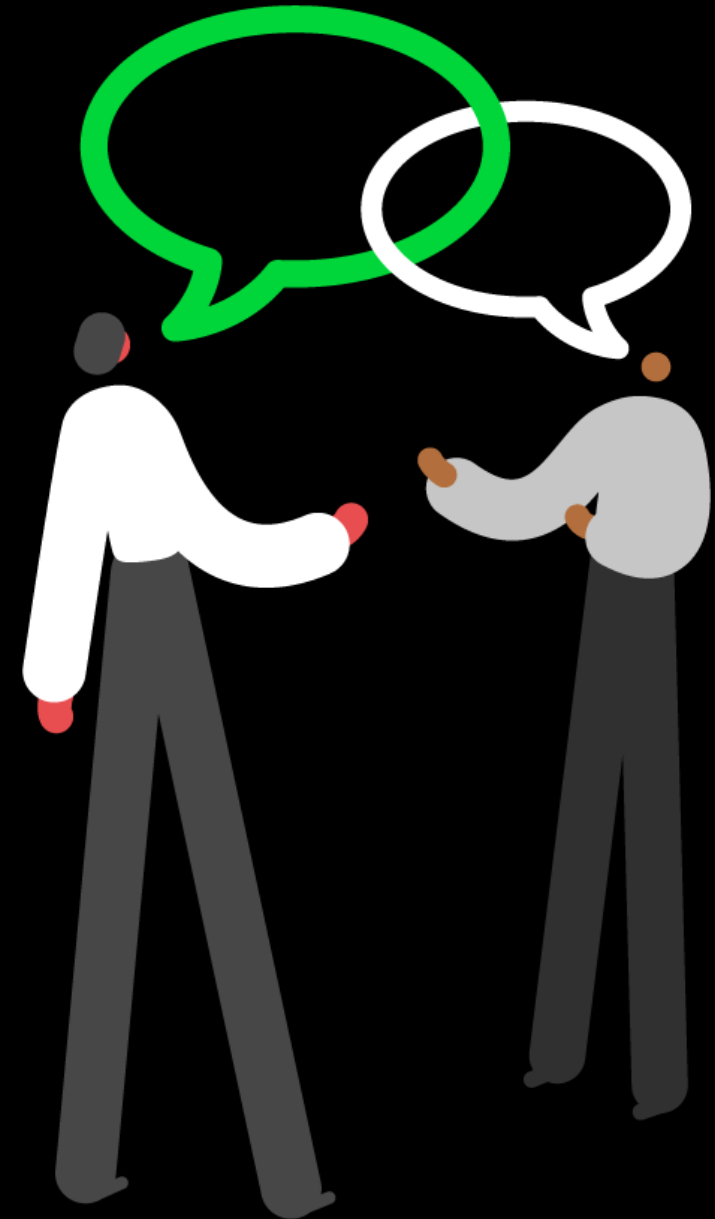
## Sage Lohnabrechnung und Sage HR

"Unsere Mission ist es, das Sage Business Cloud Lohn Kunden über die mobile App von Sage HR jederzeit und von überall ihre aktuellen Lohnscheindaten einsehen und den Lohnschein herunterladen können."



# Gibt es Fragen?

... oder nutzen Sie unsere Infostände!



**Vielen Dank für Ihre  
Aufmerksamkeit**

