

FICHE PRODUIT

Sage Service Paie

Une solution de paie collaborative en mode cloud pour gagner en productivité dans votre mission sociale.

Décembre 2019



Face à la complexité croissante du social, Sage Service Paie simplifie au maximum la production des bulletins de paie et la mission sociale du cabinet avec comme résultat final des gains de productivité.



Sage, leader du marché des solutions de comptabilité, de paie et de gestion commerciale dans le cloud a conclu un partenariat avec **“Les Éditions Législatives”**, 1^{er} groupe français d'édition juridique. Les données conventionnelles (conventions collectives Dictionnaire perm anent) seront intégrées tout au long de l'année 2020 dans la solution Sage Service Paie pour apporter aux experts-comptables plus de fiabilité, de sécurité, d'automatisme. Dans un contexte de transformation digitale et afin de mieux répondre aux évolutions de la profession, Sage continue ainsi d'enrichir son offre dédiée aux experts-comptables. En ouvrant son écosystème, Sage s'allie avec les meilleurs acteurs sur le marché, dont les Editions Législatives dans le domaine de l'édition de fonds documentaires.

Entrez dans l'ère de la paie 100% cloud

Pour accéder à l'application, une simple connexion internet suffit. Grâce au cloud, vous disposez en temps réel des mises à jour : Fonctionnelles, Légales et Conventionnelles. Vos collaborateurs peuvent partager instantanément les dossiers du cabinet, avec un accès sécurisé.

Maîtrisez la conformité de vos bulletins de paie

L'application intègre de nombreuses conventions collectives pour vous permettre de gérer la paie, sans avoir de paramétrage ni de veille légale à

réaliser. La fiabilité est assurée grâce à une veille sociale permanente des équipes Sage, pour des bulletins de paie conformes.

Transmettez rapidement vos déclarations sociales

Vous automatisez la transmission des flux EDI aux Organismes de Protection Sociale (OPS) directement depuis votre outil de production. Les DSN sont générées et les déclarations sociales sont éditées facilement pour des périodes déclaratives sereines.

Bénéficiez de l'assistance de spécialistes métier

Notre service d'assistance est composé de spécialistes paie qui vous accompagnent dans l'utilisation du logiciel et répondent à vos interrogations dans la gestion quotidienne de vos dossiers.

Augmentez votre efficacité

La paie 100 % permet aux collaborateurs de traiter plus de dossiers en toute sécurité et en toute sérénité. Les automatismes de Sage Service Paie, les mises à jour légales sans aucun paramétrage, le partage des tâches entre le cabinet et ses clients sont des atouts majeurs pour réussir la transformation digitale des cabinets.

Dynamisez les échanges avec vos clients

Sage Service Paie favorise une gestion collaborative de la mission sociale. En fonction du niveau de collaboration défini, vos clients peuvent intervenir dans le cycle de paie et saisir directement leurs données dans l'application. Le collaborateur n'a plus qu'à calculer et contrôler les bulletins et finaliser le processus de paie.

Les atouts de l'offre

Fiabilité de la production des bulletins de paie et des déclarations

- > Pas de paramétrage ni de veille légale à réaliser. Sage s'occupe de tout !

De nombreuses conventions collectives paramétrées

- > Pour couvrir l'ensemble des secteurs d'activité de vos dossiers.

Plus de productivité

- > Grâce au mode collaboratif, vous partagez les données en temps réel avec vos clients

Gains de temps

- > Pour vous consacrer à d'autres missions et développer votre relation client.

Respect des déclarations

- > Légales obligatoires, dont la DSN et le prélèvement à la source (PAS).

Les fonctionnalités

Une application intuitive et performante

- > Des données accessibles 7j/7, 24h/24, à partir d'une simple connexion Internet
- > Des bulletins et des états préparatoires disponibles au format PDF pour vos déclarations

L'accompagnement par des spécialistes métier

- > Maintenance réglementaire
- > Assistance par téléphone et par e-mail, accessible tous les jours ouvrés de 9h à 17h
- > Accessible par Chat

Richesse des modèles de plans de paie

- > Bibliothèque complète de plans de paie répondant à la majorité des besoins du cabinet.
- > Mise à jour en temps réel grâce à la veille sociale des équipes Sage.

Des fonctionnalités adaptées à votre expertise

- > Une paie mensuelle, horaire, inversée, décalée
- > Des modèles de bulletins de paie disponibles : cadre, employé, apprenti, etc.
- > Un calendrier de suivi des absences (CP, RTT, maladie, etc.) avec calcul automatique des indemnités correspondantes
- > Une édition groupée des bulletins d'un dossier
- > Un filtrage par département/service/établissement/profil
- > Une gestion multi-établissements
- > Une clôture automatique de fin d'année
- > Un espace d'archivage disponible pour toutes les éditions

Une grande facilité d'utilisation grâce au menu rapide

Des éditions périodiques

- > Bulletins de paie
- > Chaîne déclarative complète : DSN, télé-déclarations, états préparatoires, DADS-U et DADS-U CI BTP
- > Journal de paie
- > État des charges à payer
- > Bordereau de paiement
- > Liste complète des états, disponible sur demande

Les autres éditions disponibles

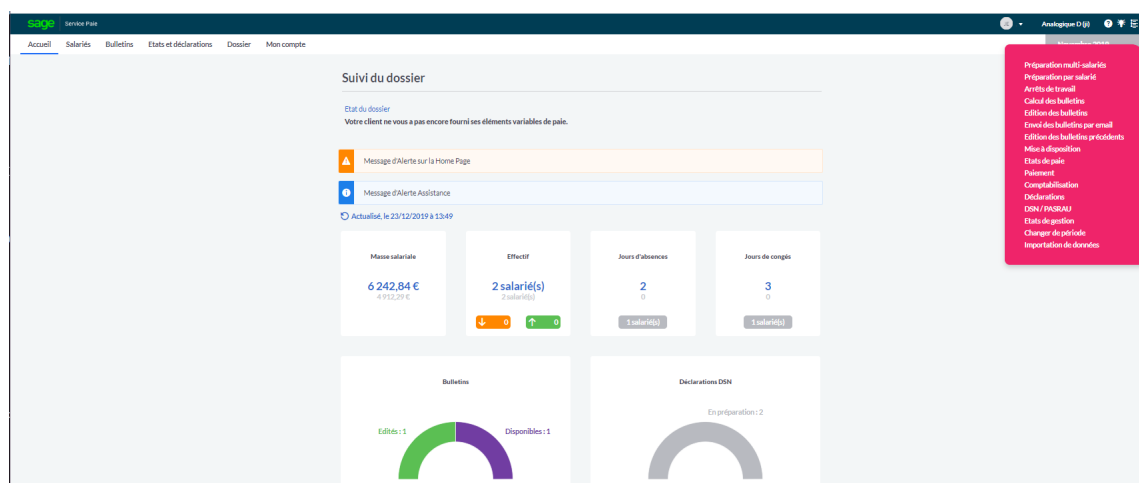
- > Certificat de travail
- > DPAE (Déclaration Préalable A l'Embauche, ex-DUE)
- > Solde de tout compte

Une paie et des données sécurisées

- > Des données sécurisées par cryptage
- > La confidentialité totale de vos données de paie
- > Une sauvegarde et un archivage automatiques des données sur les serveurs sécurisés de Sage

Un mode collaboratif

- > Saisie des éléments de paie par vos clients directement dans l'application sur un espace dédié.
- > Interface entreprise disponible en marque blanche de façon à mettre en valeur l'image du cabinet (nom, logo).



Un tableau de bord pour une vision globale de l'entreprise

Pour plus d'informations et être mis en relation avec un expert :

0 825 825 670

Service 0,15 € / min
+ prix appel

ou 01 55 26 51 26

www.sage.com/fr-fr/experts-comptables/produits/sage-service-paie



© Sage 2019 Tout droit réservé. Société par Actions Simplifiée au capital de 6 750 000 € - Siège social : 10 place de Belgique, 92250 La Garenne Colombes - 313 966 129 RCS Nanterre - Les informations contenues dans ce document peuvent faire l'objet de modifications sans notification préalable - Création : CA-inspire