

Sage Business Intelligence

Sage XRT Solutions

Offrez une visualisation à vos données !

Avec Sage Business Intelligence, gagnez en visibilité sur l'activité de votre entreprise. Vos données de Trésorerie, Financières ou Bancaire se transforment en tableaux de bord interactifs et collaboratifs, dans une interface web simple et facile à prendre en main.

Prendre les bonnes décisions

Au bureau ou en déplacement, vous analysez vos données et créez des visuels pour vous aider à définir votre stratégie.

Rester connecté

Lors de leurs déplacements, vos collaborateurs accèdent à vos indicateurs clés rapidement et depuis n'importe quel support.

Fédérer autour de vos idées

Vous présentez vos chiffres sous la forme de visuels ludiques, faciles à comprendre pour argumenter vos choix.

Gagner du temps

Vous donnez accès en temps réel à la dernière version de vos analyses. Vos équipes disposent des bonnes informations.

Les atouts



Analyse et visualisation en temps réel des données de vos solutions Sage



Simplicité d'utilisation



Catalogue d'états prêts à l'emploi



Accessible n'importe où, depuis n'importe quel support

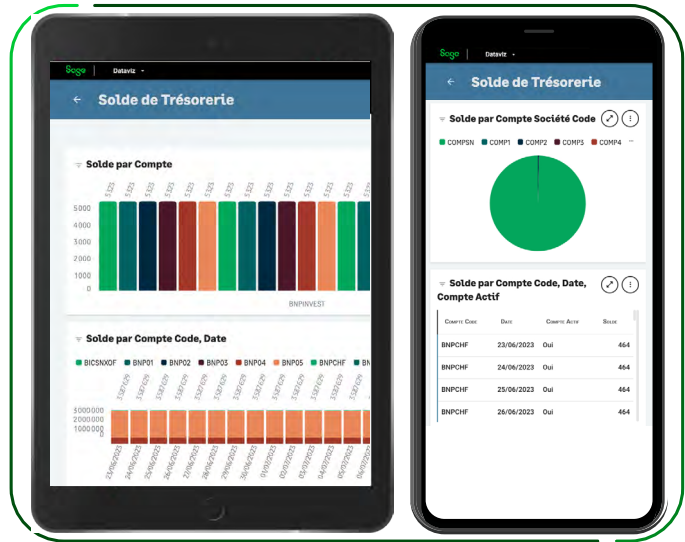
Les fonctionnalités

Dataviz

Le module Dataviz exploite les données de Sage XRT Solutions, pour les transformer en visuels ludiques, colorés et simples à comprendre.

Vous partagez ainsi l'information en toute simplicité et en temps réel.

Dataviz est accessible depuis n'importe quel support.

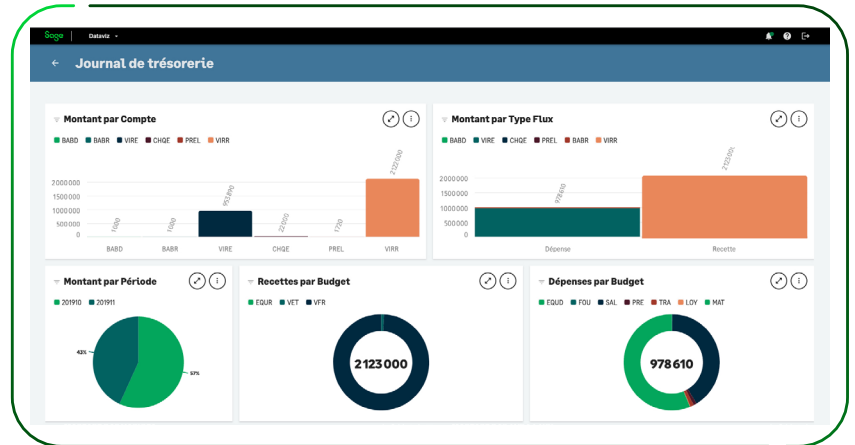


Mobilité

Dataviz rend accessibles vos données de gestion depuis n'importe quel support, que ce soit une tablette ou un smartphone.

Connectivité

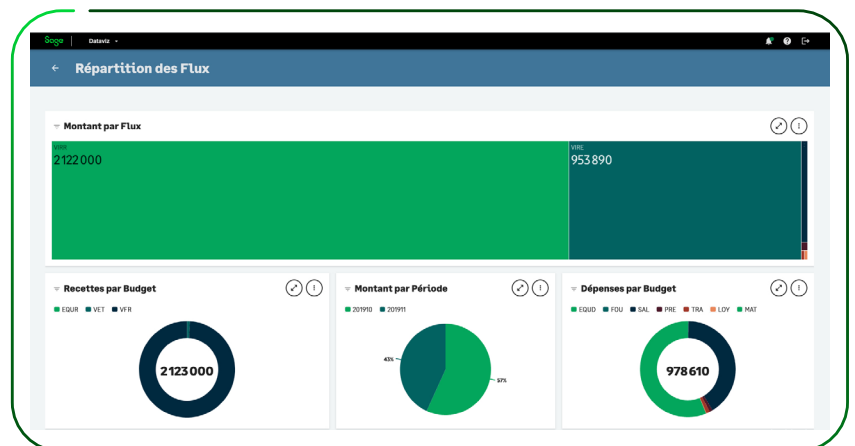
Dataviz exploite vos données de gestion Sage XRT Solutions.



Interactivité

La sélection d'une valeur dans un des visuels est répercutée automatiquement sur l'ensemble des visuels.

Un clic sur un visuel affiche le détail, pour une meilleure compréhension de l'information.



**Plus d'information, contactez un expert :
Depuis la France + 33 (0)1 41 66 25 92
www.sage.com**

© Sage 2023 Tout droit réservé. Société par Actions Simplifiée au capital de 6 750 000 € - Siège social : 10 place de Belgique - 92250 La Garenne Colomnes - 313 966 129 RCS Nanterre - Les informations contenues dans ce document peuvent faire l'objet de modifications sans notification préalable - Création : CA-inspire