

Connexion Sage for Accountants depuis Sage Génération Experts

Votre guide pas à pas



Licences gratuites

Sage Active, Paie et plus encore

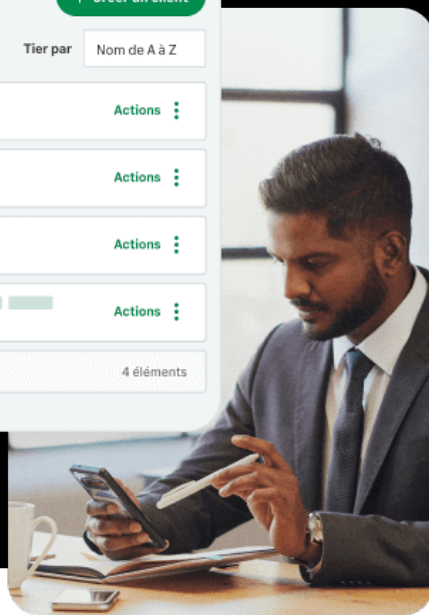


Gagnez du temps

sur la saisie de données et les tâches répétitives

The screenshot displays the 'Gestion des clients' (Client Management) interface. A sidebar on the left lists 'Active', 'AutoEntry', 'GoProposal', and 'Paie'. The main area shows a table of clients with columns for name, status, and actions. The table includes entries for 'Cupcakes by Corinne', 'Hannah's Hardware', and 'Heritage Bloom Floristry'. A search bar and a '+ Créer un client' button are visible at the top right of the table area.

Nom	Statut	Clôture d'exercice	Options	Actions
Cupcakes by Corinne	-	3-28	Active	Actions
Hannah's Hardware	Nouveau	3-31	Active AutoEntry	Actions
Heritage Bloom Floristry	Nouveau	-	Active AutoEntry	Actions
[Redacted]	[Redacted]	[Redacted]	[Redacted]	Actions



Sommaire

Prérequis | Vérifier votre version sage Génération Experts Page 3

Etape 1 | Vous identifier avec votre Sage ID Page 4

Etape 2 | Synchroniser GE avec Sage for Accountants Page 5

Etape 3 | Enregistrer votre client sur la PDP Sage Page 6

Formations et aides complémentaires Pages 7 à 10

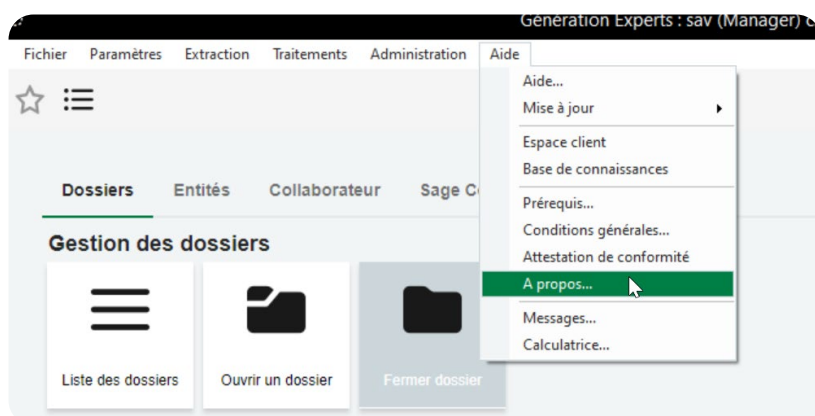


Prérequis

L'accès à Sage for Accountants nécessite que vous disposiez d'une version compatible de Sage Génération Experts

Verifiez votre version de Sage Génération Experts

- 1 Rendez-vous sur INTUISAGE et accédez au menu : **Aide > À propos**



ATTENTION : vous ne pourrez pas poursuivre la migration en autonomie si vous disposez de plusieurs serveurs par bureau, merci dans ce cas de contacter votre interlocuteur Sage privilégié

- 2 Assurez-vous que la mise à jour est bien postérieure au 24 juillet 2025.
Version minimale : **V25, Maj 11**



Etape 1

Vous devez maintenant activer votre identification via **votre Sage ID**. **Nous vous indiquons ici deux sources différentes** qui vous aiderons à visualiser la marche à suivre.

Comment vous identifier avec votre Sage ID ?

Toute la procédure est détaillée sur une **fiche descriptive de votre Base de Connaissance**. Cliquez sur le lien ci-dessous pour accéder à la fiche.

[Accéder à la fiche descriptive](#)

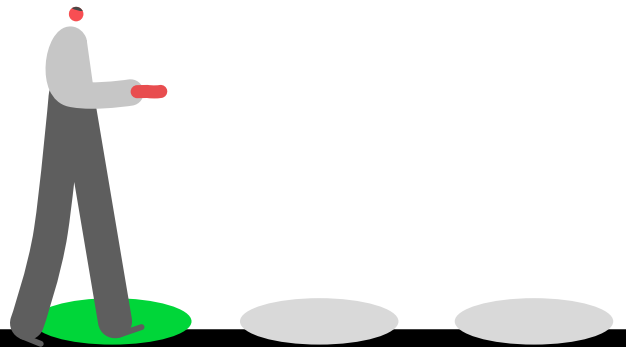


Autre support d'aide

Retrouvez également toute la procédure **en vidéo sur Sage University** via un module gratuit de Elearning.

- Pour accéder, cliquez sur le bouton ci-dessous,
- Sélectionnez le module « FRSFA - Sage for Accountants - Parcours découverte »
- Choisissez “Migrez vers l'authentification Sage ID” .

[Accéder à la vidéo](#)



Etape 2

Vous devez ensuite Synchroniser Sage Génération Experts avec Sage for Accountants. Voici les deux actions à mener pour valider la synchronisation.

Comment Synchroniser GE avec Sage for Accountants ?

- 1 Avant de démarrer la synchronisation, vous devez vous **identifier ou renseigner l'AdminSage du cabinet**. Pour ce faire, vous pouvez regarder la vidéo ou la fiche de connaissance en lien ci-dessous.

[Accéder à la vidéo](#)

[Accéder à la fiche de connaissance](#)

- 2 Ensuite, depuis votre solution Génération Experts, **génerez une nouvelle clé d'activation** afin de faire apparaître l'onglet Sage For Accountants. Pour vous aider, **nous vous proposons deux sources qui vous indiquerons la procédure à effectuer :**

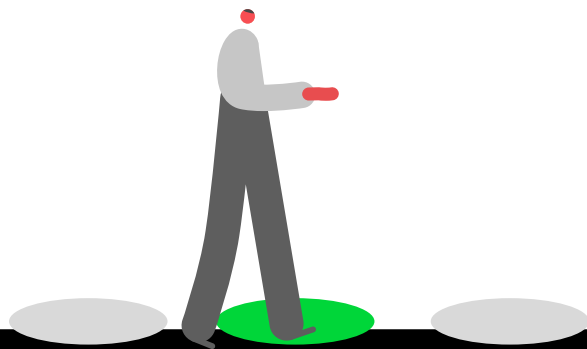
Sur Sage University, via le même module que les étapes précédentes :

- sélectionnez le module "FRSFA - Sage for Accountants - Parcours découverte », puis
- choisissez "Connectez Sage Génération Expert à Sage for Accountants"

[Accéder au parcours Elearning](#)

Autre support : une fiche de connaissance accessible ici :

[Accéder à la fiche de connaissance](#)



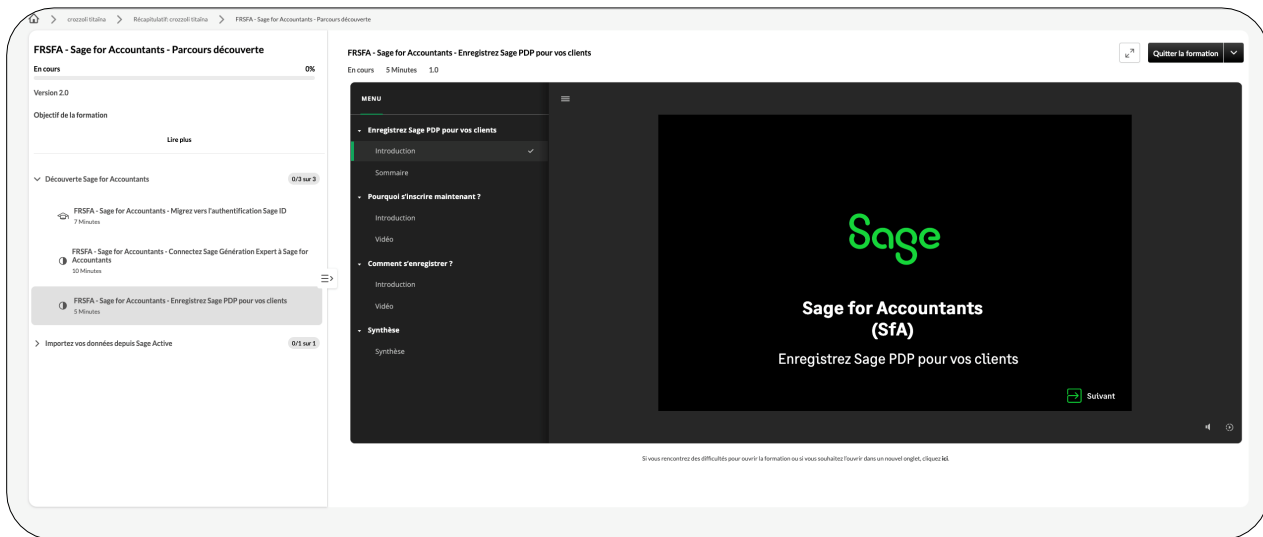
Etape 3

Une fois que GE est synchronisé avec Sage for Accountants, vous avez désormais accès gratuitement au Client Management.
Cette interface vous permet de **déclencher facilement des actions** sur un ou plusieurs dossiers.

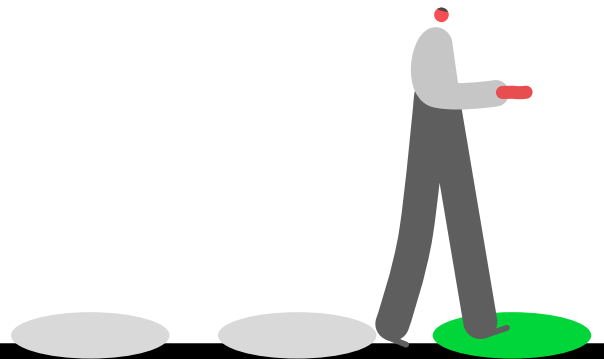
Comment enregistrer votre client sur la PDP Sage ?

Pour visualiser comment enregistrer votre client sur la PDP Sage, **visionnez la vidéo** sur votre module gratuit de Elearning:

- cliquez sur le bouton ci-dessous, puis
- cliquez sur « Parcours découverte 100% », puis
- sélectionnez le module "Enregistrez Sage PDP pour vos clients ».



[Accéder au Parcours Découverte](#)

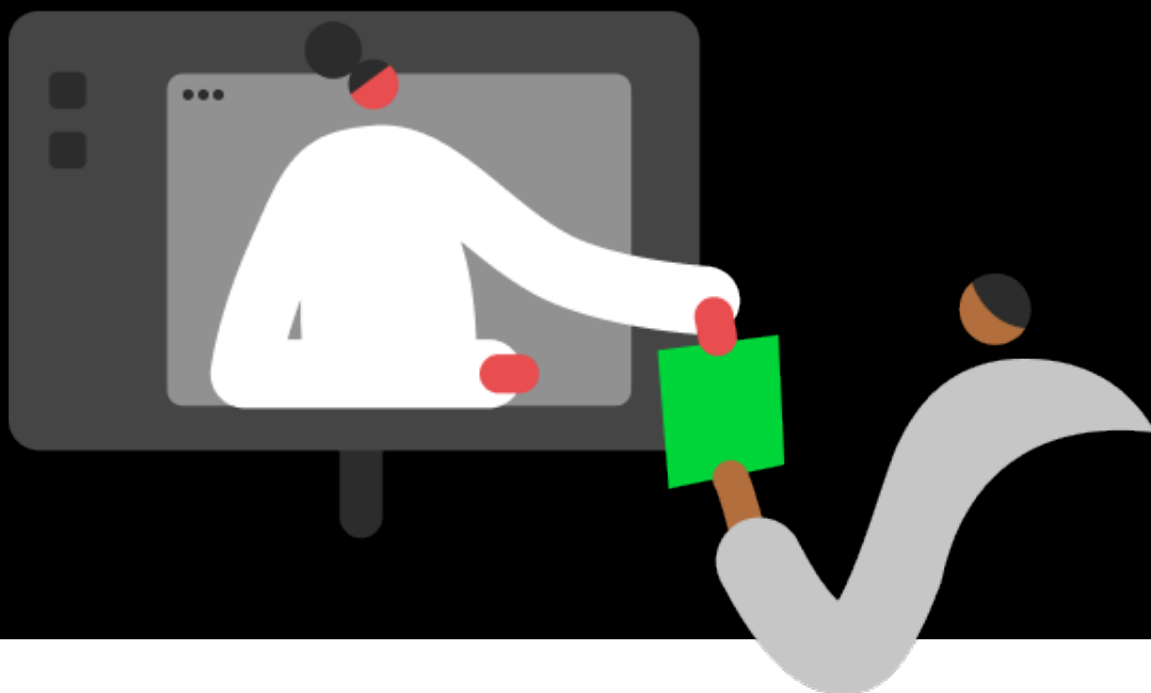


Formations complémentaires

Formez-vous sur nos solutions pour développer votre expertise produit et valorisez vos compétences sur les logiciels Sage.

Accédez à notre offre d'accompagnement : formation, consulting et nos programmes de certifications.

[Accéder à notre offre de formations](#)



Gagnez en efficacité et fidélisez vos clients avec Sage Active

Solution de gestion d'entreprise et de comptabilité, Sage Active s'adapte à vos clients qui externalisent la tenue comptable dans votre cabinet ou qui souhaitent participer à la tenue.

- Gestion des devis et factures clients
- Automatisation des factures fournisseurs (collecte et traitement comptable)
- Gestion des tiers et des articles
- Synchronisation des flux bancaires et rapprochement automatique
- Plan comptable et saisie des écritures
- Déclaration de TVA
- Etats financiers, suivi des encours et tableau de bord
- IA avec Sage Copilot

[Tour d'horizon en vidéo](#)



Factures de vente			
Active	Date	Client	Montant dû
Brouillon	18/12/2023	Mondo GmbH	6 158,25 €
Comptabilisé	12/12/2023	Meier & Co.KG	925,52 €



Suivi des montants impayés	
Encours clients	
	20 461,72 € Total
Indicateurs financiers	
Chiffre d'affaires	148 694,47 €
Trésorerie	446 950,44 €

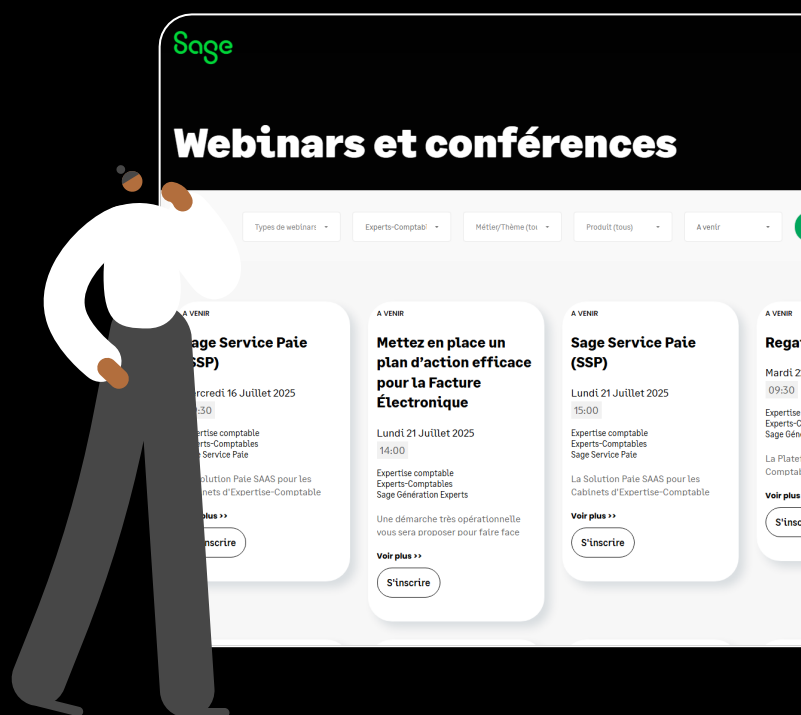
Rapprochement bancaire		
Date de l'opération	Montant	
01/11/2023	66,65	Rapprochée
02/11/2023	-87,5	Rapprochée
03/11/2023	-50	En attente

Aller plus loin dans Sage for Accountants

Nos consultants animent régulièrement des sessions gratuites de découverte de Sage for Accountants

Pour vous aider à simplifier les tâches du cabinet, assurer leur conformité et la mise en valeur de votre expertise à l'heure de la Facture Electronique

[Accéder au planning et s'inscrire](#)



Vous pouvez également contacter votre interlocuteur commercial ou un conseiller au **01 70 73 16 16**

Et pour vous aider encore plus...

Voici ci-dessous une série de liens complémentaires pour vous aider dans la prise en main de nos solutions

- [Toutes les étapes pour réussir son activation Sage For Accountants](#)
- [Tout ce qu'il faut savoir pour démarrer avec le Client Management](#)
- [GoProposal](#)
- [AutoEntry](#)
- [Exploitez au maximum les possibilités de Sage Active](#)

