

Sage X3 Module Immobilisations

*La gestion des actifs
et des amortissements
de votre entreprise.*

Avril 2021



Le module de gestion des Immobilisations de Sage X3 vous permet de gérer de bout en bout la vie du bien, de la prévision de l'investissement en passant par le flux d'achat ou la comptabilité fournisseurs à l'enregistrement de l'immobilisation. Tout cela en vous garantissant une traçabilité totale entre les différentes étapes du flux.

Disposez d'une vision globale de vos immobilisations

Le module Immobilisations de Sage X3 permet la gestion des immobilisations en cours et leur mise en service, la production d'immobilisations à soi-même, la gestion des affectations et des mouvements géographiques et analytiques avec historique des détentions jusqu'à la sortie physique et comptable de l'actif.

Vous automatisez au maximum la constitution des immobilisations et fiabilisez leur traitement tout en assurant une harmonisation dans l'application des règles de gestion.

Garantissez la conformité réglementaire

Avec de simples mises à jour du logiciel, vous bénéficiez immédiatement des nouvelles dispositions réglementaires et fiscales de 17 pays, sans avoir à mobiliser des ressources fonctionnelles et techniques.

Bénéficiez d'une approche sectorielle

Le module Immobilisations propose des fonctionnalités spécifiques à certains secteurs, régis par des règles particulières : les secteurs publics ou privés bénéficiant d'aides publiques et nécessitant un traitement propre aux subventions d'investissement, le secteur financier avec

l'assujettissement partiel à la TVA, certains secteurs comme la presse ou l'hôtellerie, qui bénéficient d'aides fiscales dédiées ou modalités d'amortissement appropriées, ou encore les entreprises concessionnaires de biens de l'État ou de Collectivités qui ont l'obligation du maintien en l'état du domaine concédé.

Optimisez vos arrêtés comptables

Le module est totalement intégré à Sage X3. Les calculs sont effectués au fil de l'eau et les écritures comptables relatives à l'ensemble des événements de la vie du bien impactant les comptabilités sont automatiquement produites et comptabilisées sur les différents référentiels souhaités (comptable, fiscal, IFRS, groupe, technique...) et suivant une périodicité propre à chacun d'eux.

Anticipez les impacts comptables et budgétaires

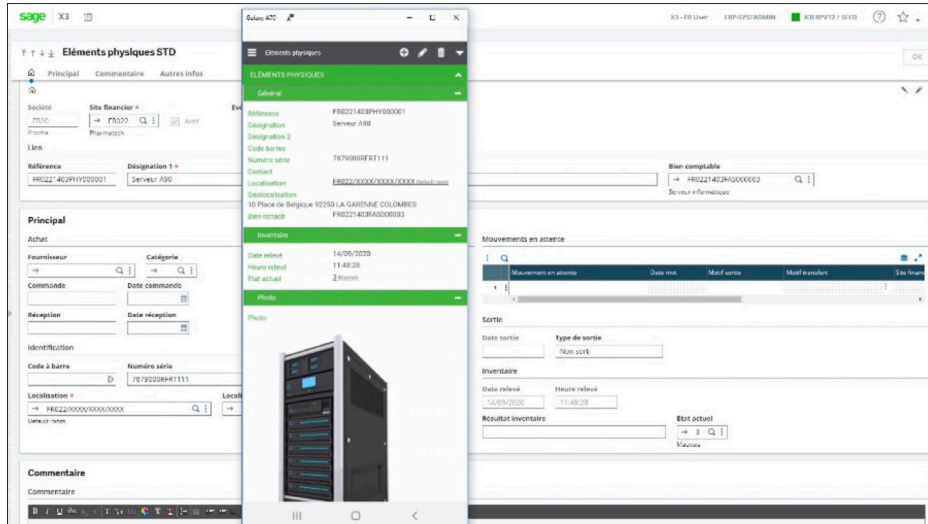
Le module Immobilisations de Sage X3 est doté d'un ensemble d'outils pour aider à la construction budgétaire : simulation de l'impact de sorties d'actifs réelles et prévisionnelles, et de l'impact budgétaire en matière d'amortissement des nouveaux investissements.

Réconciliez facilement votre actif immobilisé et les biens du terrain

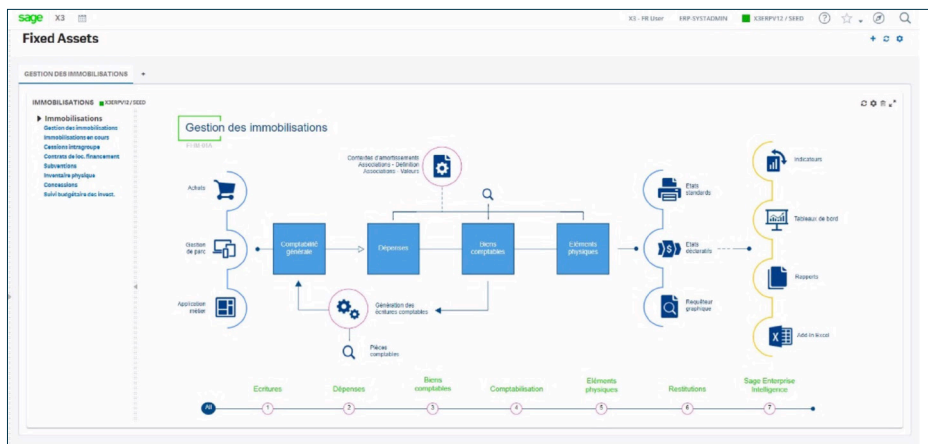
Le module gère les biens immobilisés, sous contrats de location (simple ou de longue durée), en crédit-bail ou bien encore des prêts. Ce patrimoine ainsi constitué permet de répondre aux questions réglementaires, mais aussi à des questions beaucoup plus opérationnelles autour de l'utilisation qui est faite des biens par l'entreprise.

Bénéficiez d'un reporting riche et évolutif

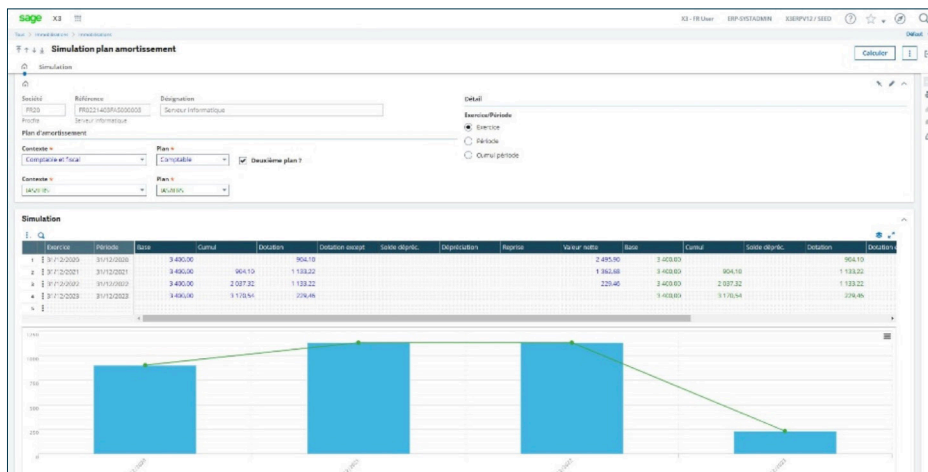
Le module Immobilisations de Sage X3 propose plus de trente rapports standards personnalisables pour mieux gérer vos immobilisations et votre parc de biens physiques : inventaire des actifs, états préparatoires 2054 et 2055, état des flux, simulations d'amortissements, évolution dans les valorisations des actifs, états des immobilisations et des amortissements, transferts d'actifs...



Fiche de l'élément physique



Visual Process de la gestion des immobilisations



Plan d'amortissement

Fonctionnalités

✓ Amortissement comptable

Gestion d'un référentiel Immobilisations dédié à la comptabilité sociale : plan d'amortissement conforme aux normes comptables nationales, production des écritures comptables destinées aux comptes sociaux : dotations, dépréciations...

✓ Amortissement fiscal

Plan d'amortissement basé sur les règles fiscales : détermination de l'amortissement dérogatoire ou réintégration de l'amortissement non déductible fiscalement, pratique de l'amortissement différé.

✓ Amortissement consolidé

Gestion d'un référentiel Immobilisations dédié aux comptes consolidés : plan d'amortissement conforme aux normes IAS/IFRS, production des écritures comptables destinées aux comptes consolidés : dotations, retraitement des redevances de contrats de location-financement.

✓ Autres amortissements

Gestion de référentiels Immobilisations dédiés à d'autres usages (comptabilité analytique ou autre) : possibilité d'activer jusqu'à 15 plans d'amortissement par Immobilisation. 1 plan s'inscrit dans un contexte qui pilote ses propres exercices et son propre découpage périodique, pour les arrêtés comptables intermédiaires.

✓ Changement de méthodes

Gestion des changements de méthodes, avec application rétroactive ou prospective.

✓ Opérations intra-groupe

Multi-sociétés, gestion des opérations intra-groupe : « apport partiel d'actif », « fusion », « scission ».

✓ Déduction TVA

Gestion des règles de déduction de la TVA applicables aux redevables et aux assujettis partiels : calcul de la TVA déduite, application des coefficients de déduction définitifs, régularisations annuelles dues aux variations de ces coefficients durant le délai de régularisation, régularisations globales dues aux transferts de secteurs d'activité, aux changements d'affectations, aux cessions.

✓ Concessions

Gestion des particularités relatives aux entreprises « concessionnaires » : amortissements de caducité en fonction de la durée des concessions, prise en compte optionnelle de la part de subvention attribuée.

✓ Subventions d'équipement

Gestion des subventions d'équipement : calcul des subventions, imputation aux immobilisations, calcul de la réintégration, comptabilisation.

✓ Contrats de location-financement

Gestion des contrats de location-financement : enregistrement des contrats et des échéanciers, comptabilisation dans les comptes sociaux et consolidés, état des engagements, actions de levée d'option d'achat, de résiliation, de fin de contrat.

✓ Mouvements d'actifs

Gestion des différents mouvements (de façon unitaire ou massive) : constitution des immobilisations à partir des dépenses issues de la comptabilité, mises en service, changements d'imputations comptables, changements d'affectations, éclatements, sorties d'actif.

✓ Inventaire

Traitement des inventaires : validation de la situation enregistrée dans le référentiel Immobilisations à partir d'inventaires « terrain » réalisés par un logiciel d'inventaire embarqué sur un PDA équipé d'un lecteur codes à barre, identification des écarts détectés.

✓ Écritures comptables

Production des différentes écritures comptables relatives à la vie des immobilisations et à leur financement (Subvention ou Contrat de location-financement) : écritures produites à partir de schémas comptables paramétrés (pièces automatiques).

✓ Reporting

Disponibilité d'une bibliothèque d'états contenant entre autres, les états de flux Immobilisations et Amortissements par compte ou par regroupement de comptes (états préparatoires aux liasses fiscales françaises 2054 et 2055) : flux société ou flux site financier (établissement), flux exercice ou période.

Pour plus d'informations et être mis en relation avec un expert :

01 41 66 25 91

International : + 33 (0)5 56 180 134 (hors France métropolitaine)
InformationMGE@sage.com

www.sage.com

