

TÉMOIGNAGE CLIENT

Sage X3 structure le système d'information de Ermewa Group

Pour savoir où sont positionnés ses actifs, piloter leur plan de charge et anticiper leur maintenance, Ermewa Group s'appuie sur la solution Sage

Le groupe Ermewa met à la disposition des entreprises industrielles une flotte d'actifs de transport qui appartiennent à des tiers, en premier lieu la SNCF, maison-mère d'Ermewa Group.

Ermewa Group fédère trois activités : la location de wagons spécialisés, avec un parc de plus de 40 000 équipements qui circulent sur les voies ferrées européennes ; la location de citernes multimodales, avec un parc de plus de 50 000 équipements qui circulent par train, par navire et par camion dans le monde entier ; la construction de wagons spécialisés, à travers 6 ateliers répartis sur le territoire national.



Ermewa Group a choisi Sage X3 pour construire un système d'information capable d'évoluer en permanence pour optimiser ses réponses en fonction des enjeux commerciaux, techniques et patrimoniaux.

Principaux résultats

- Puissance et fiabilité, avec 500 000 fiches d'immobilisations
- Ouverte à la technologie et au Cloud, la plateforme Sage X3 est connectée avec un applicatif de big data

Entreprise
Ermewa Group

Localisation
Levallois-Perret, France

Secteur d'activité
Logistique et transport

Solution
Sage X3



Sage



Mener de front une double problématique

Ermewa Group gère environ 100 000 actifs, répartis entre des conteneurs et des wagons. Les wagons étant comptabilisés par essieu, l'ensemble du parc administré par Sage X3 représente 500 000 fiches d'immobilisation.

Frank Dilly est le Coordinateur des Systèmes d'Information d'Ermewa Group. « Nous avons une triple problématique : une problématique opérationnelle, une problématique patrimoniale et une problématique commerciale.

La problématique opérationnelle concerne surtout la sécurité et l'intégrité des équipements. Il nous faut pouvoir suivre la vie de chaque wagon et de chaque conteneur.

La problématique patrimoniale porte sur la rémunération des propriétaires des actifs et sur la répartition des charges. C'est une activité classique de gestion de biens.

La problématique commerciale consiste bien sûr à conquérir et à fidéliser des clients, à travers des offres adaptées et des échanges réguliers pour nous assurer de leur satisfaction. »

Piloter la maintenance d'équipements mobiles

Les wagons circulent dans toute l'Europe et les citernes dans le monde entier. Les équipements gérés par Ermewa Group transportent souvent des matières dangereuses ou pondéreuses. Ils sont intégrés dans des processus logistiques très réglementés, conduits par des transporteurs affrétés par les clients industriels de l'entreprise. « Notre ERP Sage X3 pilote le suivi de chaque actif – à l'essieu pour les wagons – de manière à optimiser la disponibilité globale de notre flotte.

La puissance de Sage X3 nous permet de tracer nos 500 000 immobilisations où qu'elles se trouvent à travers le monde. Nous sommes alors en capacité de conduire leur maintenance avec un maximum d'efficacité. D'une part en anticipant les dysfonctionnements et en maîtrisant les risques d'immobilisation à travers une politique de maintenance préventive qui tient compte des déplacements pour programmer les interventions au bon moment et au bon endroit. D'autre part en accompagnant les interventions curatives, réalisées dans des ateliers agréés parfois bien loin de nos bases, en partageant pour chaque actif un dossier technique actualisé et complet avec nos partenaires à travers notre système d'information. »

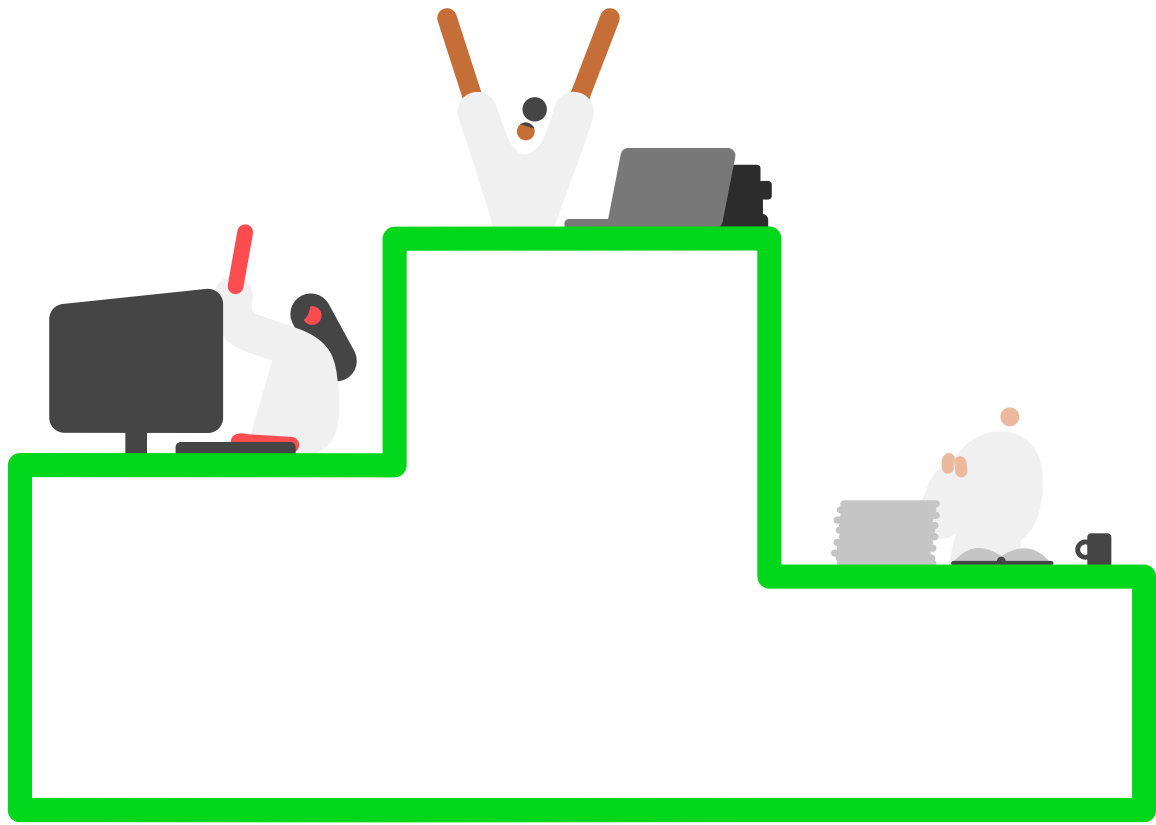


100 000 actifs qui circulent à travers le monde.

Faire vivre une base de données de gestion d'actifs

La mission d'Ermewa Group est de garantir à ses clients comme à ses investisseurs une valorisation juste et précise de la disponibilité des actifs. En conservant une totale étanchéité entre les deux univers. « Sage X3 trace l'utilisation effective des équipements, les interventions de maintenance, les événements divers. Ces informations sont traitées et remontent d'une part aux clients et d'autre part aux investisseurs. Pour les investisseurs, elles servent de base à la rémunération et à la répartition des frais. De même, côté clients, nous rendons compte grâce à Sage X3 de l'utilisation réelle des équipements mis à leur disposition et surtout de leur intégrité, qui engage leur responsabilité. La traçabilité de l'utilisation commerciale des équipements nous aide évidemment par ailleurs à constituer nos offres commerciales, qui mêlent selon les besoins des actifs neufs et des existants que nous faisons tourner en tenant compte de leur vocation, de leur localisation et de leur historique d'exploitation. »

Le module de gestion à l'affaire de Sage X3 se révèle précieux au moment de l'établissement du devis. « La pertinence de la réponse au cahier des charges se nourrit fortement des conditions de marché et de l'historique du client. Chacun des pôles de notre organisation commerciale s'appuie ainsi sur la gestion à l'affaire pour renforcer son expertise et sa légitimité. Par exemple en partageant facilement les meilleures pratiques d'optimisation des parcs avec les clients à la recherche de gains de productivité. Ou en faisant fonctionner des processus de validation adaptés aux montants respectifs des offres. »



« Sage X3, c'est le coeur de notre système d'information. Et son premier point fort, c'est qu'on peut tout faire avec ! »

Frank Dilly

Coordinateur des Systèmes d'Information,
Ermewa Group

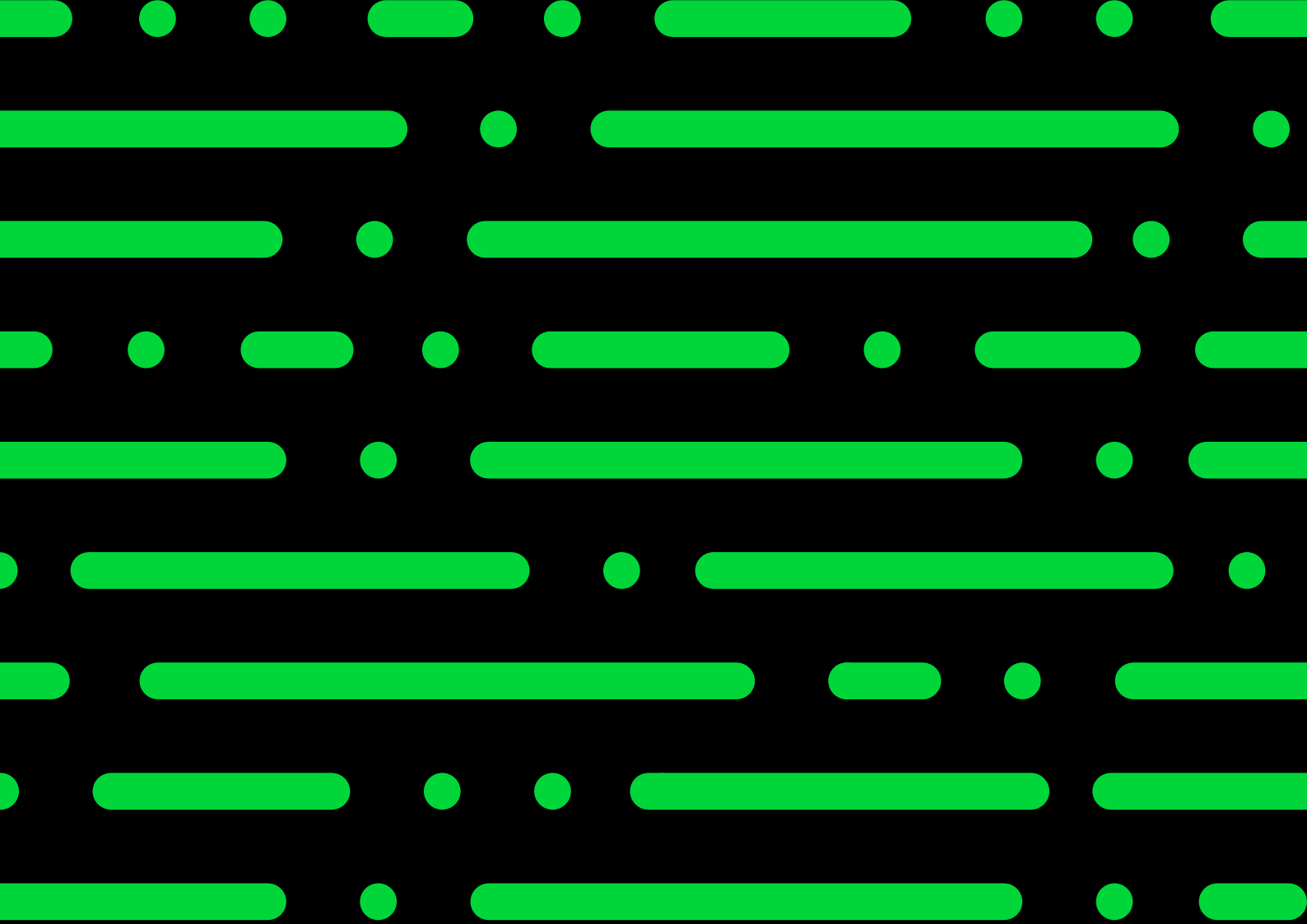
Bénéficier d'un ERP ouvert à la technologie la plus actuelle

Sage X3 est la colonne vertébrale du système d'information d'Ermewa Group, autour de laquelle l'entreprise a construit avec le temps une plateforme de pilotage à sa main, qui évolue à chaque génération technologique et en fonction des besoins. « Sage X3 est à la source de toute notre efficacité ! D'une part, il s'agit d'un outil standard qui accomplit très bien sa mission, en accélérant nos opérations et en fluidifiant la circulation des informations. D'autre part, Sage X3 est totalement ouvert et capable d'intégrer tout type de données.

Par exemple, nos wagons sont équipés de balises GPS. Ils ont aussi des capteurs qui vont permettre de voir si un châssis se déforme, s'il y a eu des chocs... Les données récoltées en local sont rapatriées sur une plateforme big data qui envoie l'information qualifiée à Sage X3 en temps réel. Information qui présente un impact à trois niveaux : sur la sécurité, sur la possibilité de facturer à l'usage et sur la maintenance préventive.

Nous avons notre propre Cloud. Nous utilisons toutes les ressources du Cloud. Par exemple pour la virtualisation ou pour le plan de reprise d'activité. L'avantage de Sage est qu'il fournit des outils qui sont Cloud compatibles. »

La fin de vie des équipements est également pilotée dans Sage X3. « La compatibilité de l'ERP avec les exigences de l'économie circulaire nous est précieuse. Un wagon, c'est 20 tonnes d'acier. Notre capacité à les valoriser à l'issue de la période d'exploitation est un point fort de notre réputation sur le marché, auprès de nos clients comme auprès de nos investisseurs. Et bien sûr un levier de notre rentabilité. »



Sage

© 2022 The Sage Group plc or its licensors. Sage, Sage logos, Sage product and service names mentioned herein are the trademarks of The Sage Group plc or its licensors. All other trademarks are the property of their respective owners.