

Quelle solution Cloud vous correspond ?

Faciliter votre gestion comptable & financière ainsi que commerciale passe aujourd'hui par l'utilisation d'un logiciel unique. Cependant, cette organisation peut entraîner des problèmes de mises à jour et des coûts supplémentaires.

Pour y répondre, le cloud est la bonne solution.

Le cloud - c'est-à-dire l'hébergement à distance des données sécurisées et des logiciels - se décline sous trois formes, sur le plan technique et commercial : **le cloud public, le cloud hybride et le cloud privé.**

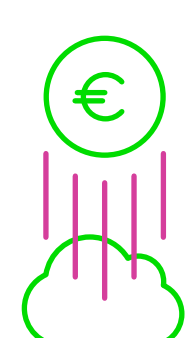
Chacun répond à des besoins spécifiques. Ce comparatif vous aidera à faire votre choix.

L'outil sur-mesure : le cloud public

Il est accessible via une adresse IP publique et un réseau sécurisé, grâce à un mot de passe.

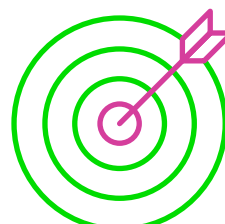


AVANTAGES



Vous composez votre outil de travail en fonction de votre utilisation.

> **Vous ne payez que ce que vous utilisez : c'est une solution en pay-as-you-go.**

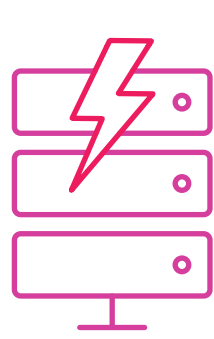


Le prestataire s'occupe de tout, et vous propose des options correspondant à vos besoins.

> **Idéal pour les TPE-PME qui n'ont pas de service informatique interne.**

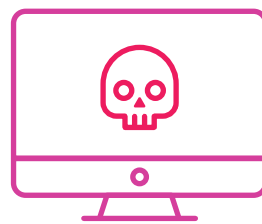


INCONVÉNIENTS



Pas de plan B en cas de problème technique interne ou externe.

> **Si les serveurs sont inaccessibles (connexion internet défaillante), impossible de travailler.**



Il fonctionne grâce à une connexion internet qui ne garantit pas une confidentialité totale de vos données, notamment si vous travaillez dans l'innovation et la recherche.

> **Piratages possibles.**

La solution locale et sécurisée : le cloud privé

C'est une solution performante et confidentielle mais exigeante et chronophage.



AVANTAGES



C'est un réseau fermé : grâce à un pare-feu vous restreignez l'accès aux données à certains utilisateurs.

> **Idéale pour l'innovation et la protection des brevets.**

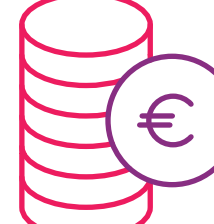


Il est hyperlocal.

> **Vous gagnez du temps par rapport aux solutions publiques (ralentissements, plantages intempestifs).**



INCONVÉNIENTS



C'est à vos services d'en assurer l'administration.

> **Cela implique des surcoûts en fonction de la taille de votre parc informatique (matériel, nombre de collaborateurs, logiciels et serveurs) à entretenir et/ou à changer.**



Il est de fait chronophage.

> **Cela engage du temps de vos équipes.**

L'option intermédiaire : le cloud hybride

Vous bénéficiez des avantages des deux systèmes précédents, sans avoir à investir lourdement dans une solution intégralement privée.



AVANTAGES



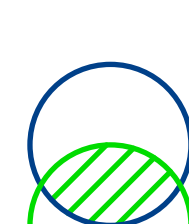
Vous déposez sur un réseau interne vos données confidentielles, protégées par un système de pare-feu configuré par vos experts internes.

> **Grâce à des infrastructures allégées par rapport au cloud privé. Une simplicité garantie.**



En parallèle, vos documents de travail exploitant ces données sont hébergés temporairement sur un cloud public pendant la durée de leur utilisation.

> **Exposées pendant leur stockage sur les serveurs, ces données n'y sont jamais conservées longtemps.**



Ce système repose sur l'interaction permanente entre votre cloud privé - sécurisant - et un cloud public - dont les capacités de stockage sont presque infinies.

> **La connexion entre ces deux réseaux est renforcée via un cryptage complexe.**

Public, privé ou hybride, le Cloud vous propose des caractéristiques différentes. À vous de trancher, selon l'envergure de votre structure, vos usages et vos attentes.

Pour une solution Cloud sur mesure, réalisez votre autodiagnostic en seulement 3 minutes et découvrez à travers un rapport personnalisé comment optimiser votre stratégie dans le Cloud.

[Démarez l'autodiagnostic >](#)

Découvrez toutes nos solutions de gestion sur <http://www.sage.fr/fr/solutions-cloud/nos-offres-sage-online>

sage

©2017 The Sage Group plc, ou ses partenaires. Tous droits réservés. Les marques, les logos et les noms des produits et services Sage mentionnés sont les marques appartenant à The Sage Group plc, ou à ses partenaires. Toutes les autres marques sont la propriété de leurs titulaires respectifs.