

# La Business Intelligence au service de la production

Les nouveaux outils logiciels comme le Manufacturing Execution System (ou « MES ») ou les solutions de gestion de production assistée par ordinateur (ou « GPAO »), génèrent un volume croissant de données. Le rôle des solutions de Business Intelligence (ou « BI ») est de classer ce flot d'informations issues de sources variées, les agréger et les interpréter.

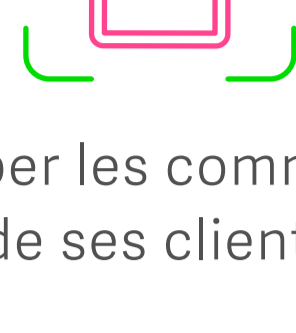
**L'objectif étant de fournir au responsable de production des indicateurs clés, en temps réel, sur lesquels il appuiera ses décisions.**

## De l'utilité des tableaux de bord

Le responsable de production s'appuie sur ces tableaux de bord pour :



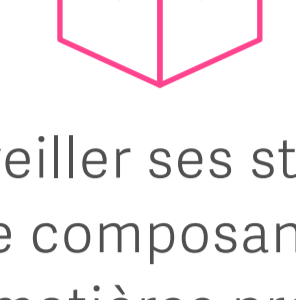
Optimiser ses coûts de production



Anticiper les commandes de ses clients



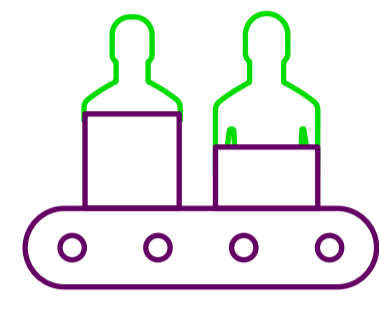
Connaître les capacités de ses sous-traitants et fournisseurs



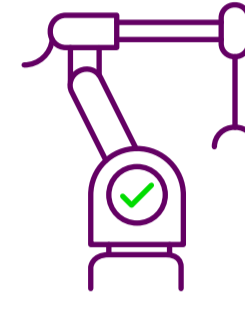
Surveiller ses stocks de composants ou de matières premières

## La BI comme traducteur d'informations...

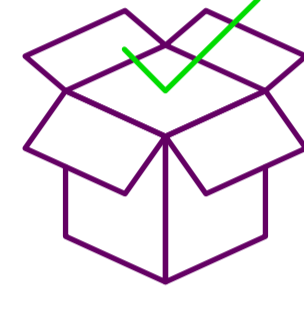
Grâce aux solutions de BI, le responsable de production dispose à tout moment des informations concernant :



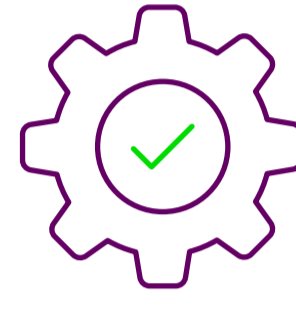
La production en cours



Le statut de ses machines



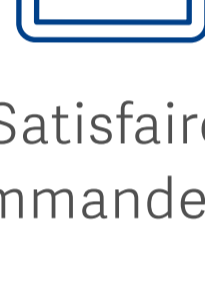
L'état de ses stocks



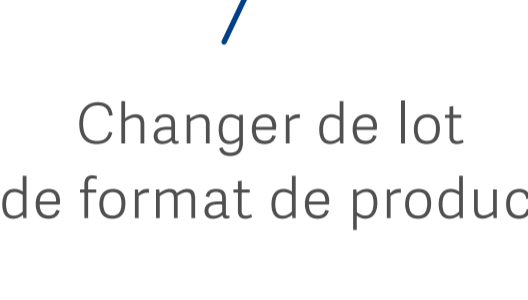
Les capacités de ses équipements disponibles

## ... Au service de la production

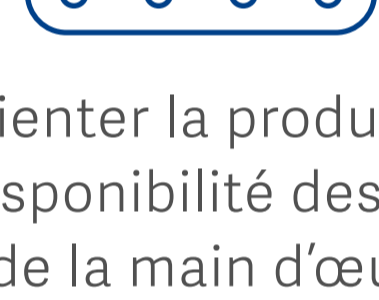
À partir de ces indicateurs, le responsable de production peut ensuite prioriser certaines actions comme :



Satisfaire une commande urgente



Changer de lot ou de format de production



Réorienter la production selon la disponibilité des machines et de la main d'œuvre



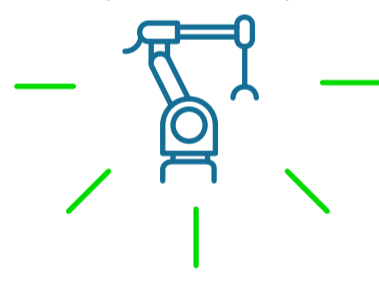
Faire appel à des sous-traitants



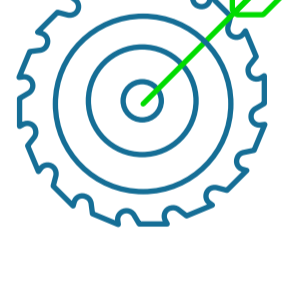
Optimiser les achats pour réduire les coûts et volumes stockés

## Une meilleure visibilité pour favoriser les investissements...

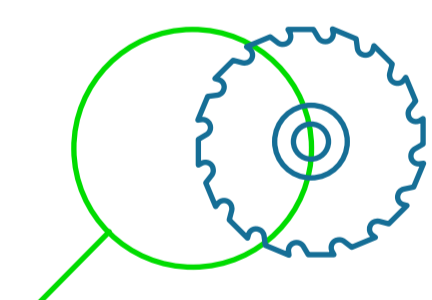
Les données transmises par les outils de BI serviront de base pour motiver de nouveaux investissements dans :



Une nouvelle machine



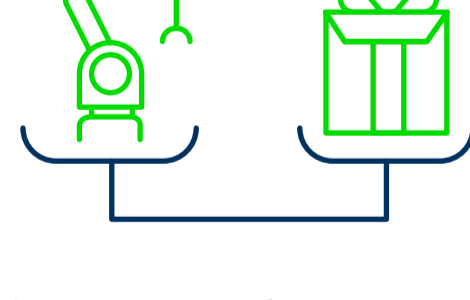
Le perfectionnement de certains outils



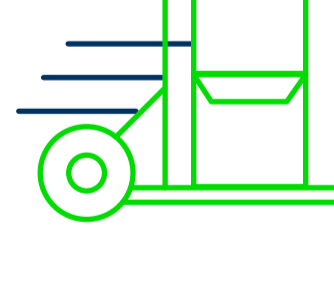
Le renforcement du contrôle qualité et/ou de traçabilité durant certaines phases de fabrication

## ...Et intégrer l'atelier aux décisions stratégiques de l'entreprise

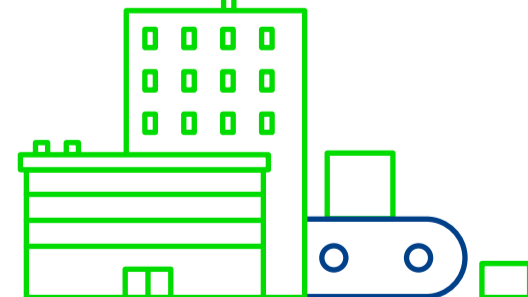
Le chef de fabrication dispose ainsi d'éléments tangibles pour optimiser ses processus et prendre part aux décisions stratégiques de l'entreprise concernant :



L'adéquation des capacités de production au lancement d'un nouveau produit



Le potentiel d'un nouveau fournisseur à répondre à la demande



La pertinence de l'implantation d'une ligne de production

Grâce à la Business Intelligence, le chef d'atelier ou de production dispose en temps réel des informations lui permettant de prendre des dispositions pour éviter tous surcoûts, retards, surconsommations et ruptures de stocks. Il peut désormais analyser une phase de production effectuée, afin d'anticiper et se projeter dans les étapes futures.

Tous ces indicateurs lui permettent de prendre les décisions les plus pertinentes et ainsi devenir un acteur décisif dans la stratégie de développement de son entreprise.

Nos experts en solution de **gestion de production** sont à votre disposition, contactez-nous au

**0 825 825 603** Service 0,15 € / min + prix appel

Découvrez toutes nos solutions de gestion de production sur <http://www.sage.fr/fr/logiciels/erp/industrie>

sage

©2017 The Sage Group plc, ou ses partenaires. Tous droits réservés. Les marques, les logos et les noms des produits et services Sage mentionnés sont les marques appartenant à The Sage Group plc, ou à ses partenaires. Toutes les autres marques sont la propriété de leurs titulaires respectifs.