

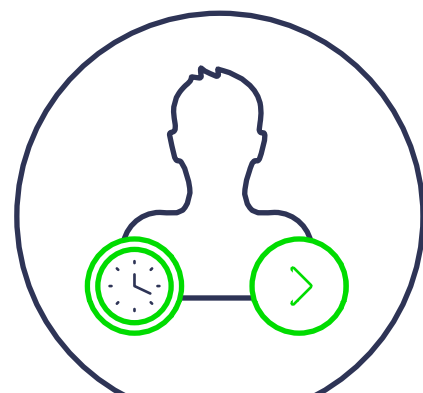
QU'ATTENDENT LES TPE-PME DE LEUR EXPERT-COMPTABLE ?

Les dirigeants de TPE-PME doivent aujourd'hui gérer des problématiques de plus en plus complexes en matière de comptabilité. Pour accompagner ces derniers de manière pertinente, il est primordial que les experts-comptables prennent alors la juste mesure des nouveaux besoins et exigences de leurs clients.

Afin d'aider les experts-comptables dans cette démarche, Sage a identifié, en partenariat avec GMV Conseil, les problématiques et attentes des dirigeants de TPE-PME.

I

LES FONCTIONS COMPTABLES EN ENTREPRISES



Une trésorerie **problématique**



Complexification du social



Dispositifs d'aide aux entreprises

DES FONCTIONS COMPTABILITÉ INTERNE **SOUS PRESSION**



ENTREPRISES **SANS** COMPTABLE



ENTREPRISES **AVEC** COMPTABLE

TOUTES PETITES STRUCTURES

Aucune personne dédiée

La comptabilité et la gestion commerciale sont perçues comme une contrainte

TPE RÉCENTES

La comptabilité est une tâche parmi d'autres

Recherche d'accompagnement

TPE INSTALLÉES

Un comptable gère la compta et la paie

Recherche un expert-comptable pour confirmer les travaux effectués et optimiser la rentabilité

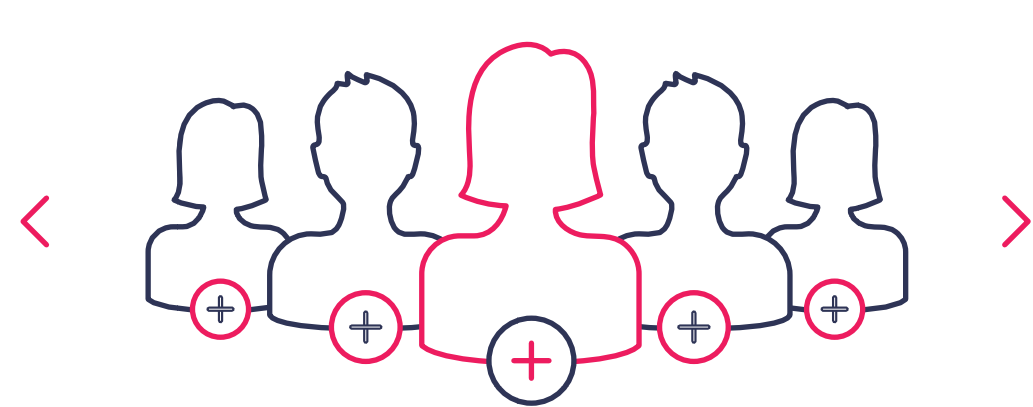
PME

2 à 4 personnes sous un responsable administratif et financier

La fonction comptable est essentielle au pilotage de l'activité. Besoin d'outils et d'accompagnement.

II

LA RELATION ENTREPRISE/ EXPERTS-COMPTABLES



DES CLIENTS EN DEMANDE D'OUTILS ET D'ACCOMPAGNEMENT PERSONNALISÉS :

La garantie d'une prestation maîtrisée est acquise et n'impressionne plus

Une relation traditionnelle classique et des fonctionnements peu innovants

Une culture du « chiffre » et un manque de transparence sur les tarifs

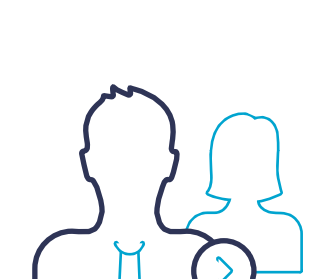
Des clients à la recherche de **simplification des échanges**, d'évolutions et d'adaptation à leurs besoins

Plus de conseils experts et un meilleur accompagnement face à la complexité des changements

III

LE SERVICE

DES ATTENTES SEGMENTÉES



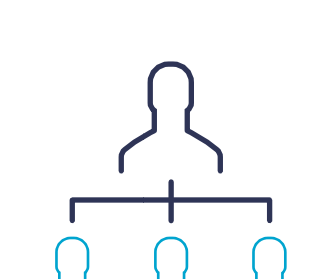
ACCOMPAGNEMENT

Tutoring pour gagner en autonomie et mise à **disposition d'outil pratiques**



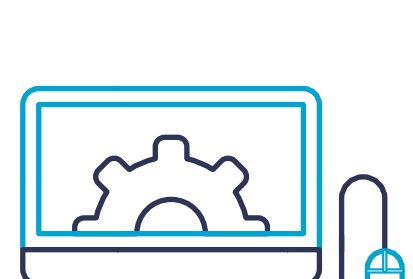
COACHING

Des DAF en attente de coaching pour **accompagner la croissance**



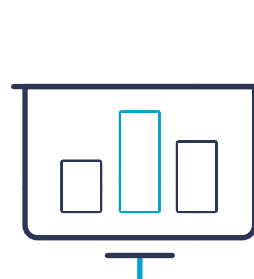
MANAGEMENT DES COMMUNAUTÉS DE CLIENTS

Des modes de **communication plus participatifs**



TECHNOLOGIES

des process simplifiés : meilleure automatisation, contrôle et partage



INFORMATION SECTORISÉE

attente d'une montée **en compétence**

UNE RELATION PERÇUE POSITIVEMENT MAIS À RENFORCER

L'expert-comptable est perçu comme un prestataire sérieux et fiable mais en retard sur la digitalisation.

DE PRESTATAIRE À PARTENAIRE

Une attente de réactivité croissante et de nouveaux services, à la hauteur des standards connus chez les banques, télécoms, etc...

SOURCES

Sage, GMV, (2016), Rapport d'étude sur les attentes des TPE et PME concernant les experts-comptables

sage